

agendacultural

vila nova de famalicão

OUTUBRO '11



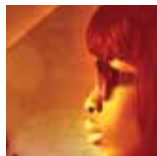


Famalicão

Cultura para Todos



www.vilanovadefamalicao.org



01.SÁB
Destaque
ARTE MODA FAMILIÇÃO 2011



01.SÁB
Exposições
PROJECTO I.M.A.N. 2011



01.SÁB e 02.DOM
Festas, Feiras e Romarias
FEIRA GRANDE DE S. MIGUEL



04.TER e 05.QUA
Outros
DIA MUNDIAL DO AMBIENTE



06.QUI
Música
PATRULHA
"BRINCAR À MÚSICA" COM A
COMPANHIA DE MÚSICA TEATRAL!



15.SÁB
Música
Electronica/Indie/Rock
UTTER / EMPTY SPACE



15.SÁB e 16.DOM
Música
AlíBaBach
Companhia de Música Teatral



29.SÁB
Música
MÃO MORTA / PELUX IN MOTION

01.SÁB

ARTE MODA FAMALICÃO 2011

PAVILHÃO MUNICIPAL DE VILA NOVA DE FAMALICÃO | 21H30

A 11ª edição "ARTE MODA FAMALICÃO 2011", é uma iniciativa promovida pela Câmara Municipal de Vila Nova de Famalicão com produção da Associação EDUCATE CLUBE em parceria com a empresa de espetáculos, BRINCAR ÀS ESTRELAS.

"ARTE MODA Famalicão 2011" será um espetáculo de moda, dança, música, luz, som, multimédia e pirotecnia.

Em palco, diversas marcas e lojas são desafiadas a apresentar as suas coleções num ambiente de grande animação.

O espetáculo contará com a presença de diversas figuras públicas de áreas tão diversas como o teatro, cinema, televisão, artes, desporto e música, como por exemplo a dupla Sara Prata e Pedro Lima, e ainda, Francisco Corte Real e João Rodrigues.

Apoio Instituto Português da Juventude e Unidade de Gestão do Centro Urbano.

Bilhetes: 5 Euros Bancada

10 Euros Junto ao palco





AlibaBach

música



AlibaBach

música

06.QUI
PATRULHA
“BRINCAR À MÚSICA” COM A
COMPANHIA DE MÚSICA TEATRAL!

Workshop 3

CASA DAS ARTES – SALA DE ENSAIOS/PA |
 11H00 | 14H30 E 16H00

Participantes 25/30 por sessão + Acompanhantes/Professores

Entrada 2 euros

Duração 45'

Experiência de música cénica e movimento com execução musical ao vivo.

Patrulha, replica com as crianças da Escola ou acompanhadas pelos Pais, o ambiente de interação e as situações de criatividade e improviso que foram gravados com as crianças que participaram na EMB (Enciclopédia da Música). No fundo trata-se de fazer com que as crianças passem de ouvintes a músicos/artistas e de fazer com que, aos pouquinhos, o bichinho se comece a soltar. O espetáculo pode depois continuar em casa, ou na escola, com os CDs/ livros da Enciclopédia da Música com



Bicho ou com outras edições da CMT. Todos os dias a fazer festinhas e a fazer a festa: num bocadinho de colo, um bocadinho de Pai, um bocadinho de Mãe, um bocadinho de Amigo.

15.SÁB e 16.DOM

AliBaBach

Companhia de Música Teatral

CASA DAS ARTES – PEQUENO AUDITÓRIO

15.SÁB | 10H30 e 15H30 (para bebés) | 17H30
(meninos(as) de 3/4 anos)

16.DOM | 10H30 (para bebés)

Entrada 12 euros (bebé/menino(a) + pais)

Duração 45'

Nota 15 bebés com idade até 24 meses / 15 meninos(as), acompanhados de seus pais.

É um espetáculo para pais e bebés que explora o universo de J.S. Bach como elemento de mediação para a comunicação musical entre adultos e crianças muito pequenas. É a primeira ação do projeto “The HandyBach Project”, um laboratório conceptual que visa desenvolver estratégias criativas para uma aproximação à música através da reinvenção musical e teatral da música de Bach.

AliBaBach fundamenta-se na vasta experiência da CMT em projetos com ou para bebés, como BebêBabá, BebêPlimPlim ou Andakibébé, em que se expõem os bebés a estímulos musicais ricos e contrastantes, a elementos basilares da construção do discurso musical e da sua compreensão (como padrões melódicos e rítmicos), e em que se promovem interações e a comunicação entre pais e bebés através de jogos baseados em elementos musicais.

AliBaBach foi construído a partir das variações Goldberg, num exercício livre em que ele-

mentos de cada uma das variações deram origem a novos quadros que conjugam música, dança e teatro. Atravessa uma variedade de características musicais contrastantes (pulsações, tonalidades), radicada na voz dos dois intérpretes (abordada com plasticidade e com referências claras a várias influências da música vocal erudita e étnica) e com a intervenção pontual de instrumentos de brincar. AliBaBach alterna momentos de energia com outros de grande interioridade, com um humor delicado e subtil, num registo íntimo e poético, de grande proximidade e interatividade com o público. É um convite para que pais e bebés entrem na música (e na de Bach em particular) de ouvidos e olhos abertos.

Ficha Artística

Conceção e Produção Companhia de Música Teatral

Música e Direção Artística Paulo Maria Rodrigues
Pesquisa e Gestão de Recursos Educativos Helena Rodrigues

Cenografia e Figurinos © de Nós, Ana Guedes,
 José Simões e Paulo Rodrigues (coord.)

Interpretação Isabel Nogueira e Pedro Ramos





15.SÁB

Electronica/Indie/Rock

UTTER / EMPTY SPACE

CASA DAS ARTES – GRANDE AUDITÓRIO | 21H30

Entrada 5 euros

Classificação M/4 Duração 70'

UTTER (total, completo, absoluto, extremo) foi a palavra inglesa escolhida pelos membros da banda bracarense para traduzir o conceito estético e artístico que procuram atingir e transmitir na música que concebem.

"Into the Light", 1º single do novo álbum, foi distribuído através da AWAL (Artist Without a Label) a partir do dia 18 de Novembro de 2010 e rapidamente recebeu a atenção de várias rádios nacionais e internacionais (tendo alcançado o número 4 no Índice A3-30 da Antena 3). O videoclip do single estreou na Supajam, plataforma digital de promoção de bandas independentes, rodando em países como o Reino Unido, Canadá e Estados Unidos, entre outros.

Em Janeiro de 2011, o tema "First Trip" foi disponibilizado para download gratuito, em exclusivo em Portugal, no site da Antena 3, mas também em países como os Estados Unidos, Reino Unido e Itália.

Rapidamente recebem a atenção do mundo, tendo feito a primeira parte da banda Indie Rock Feeder (País de Gales, Reino Unido) no Hard Club do Porto, em Março de 2011. Com o selo da Rastilho Records, o novo álbum "Empty Space" marca então o regresso do quinteto UTTER (Gil, Humberto, Zezen, André e João) aos discos de originais.

29.SÁB

MÃO MORTA / PELUX IN MOTION

CASA DAS ARTES – GRANDE AUDITÓRIO | 21H30

Entrada 12 euros

Classificação M/4 Duração 80'

Ano e meio após a edição de «Pesadelo em Peluche», os Mão Morta prepararam uma digressão com características únicas, a partir do próprio título do disco e desenvolvendo algumas ideias já esboçadas nos últimos espetáculos em que o apresentaram ao vivo. Com a sugestiva designação de «Pelux in Motion», a tour, a decorrer apenas em Outubro, vai pôr os peluches em movimento e encenar improváveis pesadelos protagonizados pelos melhores amigos das crianças. Assim, ao longo de um mês, em diferentes cidades do País, os Mão Morta vão apresentar um alinhamento especial, um cenário novo e um espetáculo irrepetível: peluches fofinhos sedentos de ação redentora!





teatro

VINCENT, VAN E GOGH

07.SEX**"VINCENT, VAN E GOGH"****PERIPÉCIA TEATRO**

CASA DAS ARTES – GRANDE AUDITÓRIO | 21H30

Entrada 6 euros

Classificação M/12 Duração 80'

Nota dos atores:

Esta criação é uma humilde homenagem ao pintor holandês que se tornou no paradigma do "artista maldito" que não vê a sua obra reconhecida; ao homem cuja vida é a história de um fracasso, em busca, primeiro da verdade religiosa e, mais tarde, da arte. Van Gogh acabou sozinho, doente e, dizem alguns que louco, até se suicidar, aos 37 anos, em Auvers-sur-Oise em França.

Sinopse:

Vincent Van e Gogh são três dos personagens que ocupam um espaço com pincéis, telas, chapéus e cavaletes. Através da relação e o jogo destes personagens com os objetos emergem figuras e situações que marcaram a vida e a obra de Van Gogh. Um espetáculo



visualmente poético, onde se sugerem algumas das mais emblemáticas obras de Van Gogh.

A narrativa não é cronologicamente linear o que permite situações cénicas que nos transportam para ambientes de delírio, de inquietude e de desconcerto, às vezes associados a alguma ironia e humor. O espetáculo oscila assim entre o drama e a comédia, a realidade e a imaginação, entre a vida e a arte.

Ficha Técnica/Artística:

Criação e Interpretação Noelia Domínguez, Sérgio Agostinho e Ángel Fragua

Iluminação Paulo Neto

Operação de luz Paulo Neto/ Eurico Alves

Figurinos e adereços PERIPÉCIA

Desenho Gráfico Paulo Araújo/ Pedro Coelho

Fotografia Paulo Araújo

Direção José Carlos Garcia

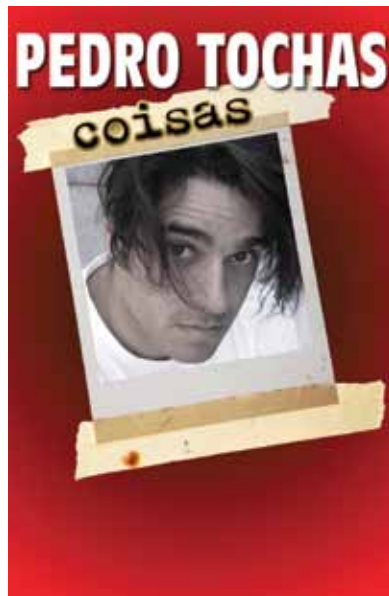
21.SEX**Stand-up comedy****PEDRO TOCHAS - COISAS**

CASA DAS ARTES – GRANDE AUDITÓRIO | 21H30

Entrada 10 euros

Classificação M/16 Duração 80'

A nossa vida não é mais do que uma sequência de coisas que nos acontecem. Coisas bonitas, feias, boas, más, românticas ou mesmo aborrecidas. Coisas que nos acontecem em grupo ou em privado, coisas que guardamos para nós ou que partilhamos com o mundo. São estas coisas que, quando encaradas com



sentido de humor, são o ponto de partida para as histórias que tanto gostamos de contar aos amigos.

Neste espetáculo, Pedro Tochas quer partilhar as suas coisas. Nada como rir em conjunto com as pequenas coisas da vida. Porque rir das coisas, em grupo, é muito melhor!

Autoria e Interpretação Pedro Tochas

Fotografia Raquel Viegas



cinema

06. QUI**NOITES DO CINECLUBE
A ÁRVORE DA VIDA (EUA, 2010)**

CASA DAS ARTES – PEQUENO AUDITÓRIO | 21H30

Programação Cineclube de Joane

Ingresso entrada grátis para associados | 4 euros para não associados

Um filme que acompanha a existência de Jack (Hunter McCracken enquanto jovem; Sean Penn em adulto) desde o seu nascimento, nos anos 50, até à idade adulta, da perda da inocência ao cinismo de um homem maduro que é parte da civilização pós-moderna. Jack, o mais velho de três irmãos, cresce dividido entre duas visões divergentes da realidade: o autoritarismo de um pai, ambicioso e descrente (Brad Pitt), com quem vive em perpétuo conflito, e a generosidade e candura de uma mãe (Jessica Chastain), que lhe dá conforto e segurança. Até que um trágico acontecimento vem perturbar o já de si frágil equilíbrio familiar...

Título original The Tree of Life

Realização Terrence Malick

Interpretação Brad Pitt, Sean Penn, Jessica Chastain

Classificação M/16 Duração 138'

**12. QUA****CICLO TODO O JOSÉ ÁLVARO MORAIS
MA FEMME CHAMADA BICHO**

CASA DAS ARTES – PEQUENO AUDITÓRIO | 21H30

Programação Cineclube de Joane

Entrada livre

Um retrato da mulher-pintora Maria Helena Vieira da Silva (1908-92), pelo olhar surpreendente de Arpad Szenes. Relação vivida a dois - uma protecção mútua, salvaguardando imaginários próprios, criativamente diferentes, apesar dos pontos de inter-penetração. A câmara à superfície das telas, além do mero itinerário visual.

O "mundo de Vieira": genialidade, ritmo, cor, formas desafiantes. Evocações por artistas, historiadores, galeristas, poetas, escritores, gente da cultura.

Realização José Álvaro Morais

Produção Centro Português de Cinema/CPC

Classificação M/12

13. QUI**NOITES DO CINECLUBE
AURORA (RO/FR/CH/DE, 2010)**

CASA DAS ARTES – PEQUENO AUDITÓRIO | 21H30

Programação Cineclube de Joane

Ingresso entrada grátis para associados | 4 euros para não associados

Viorel tem 42 anos, é divorciado, tem duas filhas e, no momento em que se encontra, sente que não tem absolutamente nada a perder. Desistindo de tentar encontrar o sentido para a sua existência, é arrastado pelos acontecimentos, atravessando a cidade de Bucareste e, sem rumo e cheio de pensamentos negativos, compra a arma que o levará à perdição.

Uma história trágica, realizada e protagonizada pelo romeno Cristi Puiu ("A Morte do Sr. Lazarescu").

Título original Aurora

Realização Cristi Puiu

Interpretação Cristi Puiu, Clara Voda, Catrinel Dumitrescu

Classificação M/12 Duração 181'



19.QUA SESSÕES DE CINEMA SÉNIOR FÁTIMA, TERRA DE FÉ

BIBLIOTECA MUNICIPAL CAMILO CASTELO BRANCO
- AUDITÓRIO | 14H30
Entrada livre

A história conta a vida do Dr. Silveira que por incompatibilidade religiosa, abandona a família, estabelecendo em Coimbra a sua casa e clínica. Mas um acidente com o filho, que a ciência não pode curar, causará a restituição da fé, ao ser salvo por um milagre da Senhora de Fátima. A história típica de um doutor em Coimbra que se confronta com a fé religiosa, tem como cenário alguns dos lugares típicos de Coimbra.

Realização Jorge Brum do Canto
Classificação M/12 Duração 170'

19.QUA CICLO TODO O JOSÉ ÁLVARO MORAIS PEIXE LUA

CASA DAS ARTES - PEQUENO AUDITÓRIO | 21H30
Programação Cineclube de Joane
Entrada livre

Numa madrugada do verão de 1999, a quinze dias da data do casamento, João descobre que, afinal, já não quer casar. Os preparativos da festa estão em curso, os convites foram mandados e, ainda por cima, João desconfia que está grávida. Perante o inesperado desta situação, João faz o que costuma fazer quando precisa de pensar: bebe.

(Montréal, 2000)

«Peixe Lua» é um filme com personagens em desequilíbrio para a frente, uns mais



enérgicos e outros mais preguiçosos. Que a meio parece transformar-se em road-movie mas que, afinal, volta ao ponto de partida. Aparentemente.

É um filme de verão, de verões. Há duas épocas no filme, dois verões separados por meia-dúzia de anos, os anos do fim da juventude, o tempo que os personagens levam a aperceber-se de que estão a ficar sós. Fim de verão, tórrido: estamos numa vila ribeirinha em frente de Lisboa, do outro lado do Tejo, os personagens tomam decisões, que talvez não sejam as melhores, mas que, para eles, são definitivas.»

José Álvaro Morais

Realização José Álvaro Morais

Interpretação Beatriz Batarda, Marcello Urgeghe, Ricardo Aibéo, Luís Miguel Cintra, Isabel Ruth, Paula Guedes, Rita Duão

Classificação M/12

20.QUI NOITES DO CINECLUBE TOURNÉE - EM DIGRESSÃO (FR/DE, 2010)

CASA DAS ARTES - PEQUENO AUDITÓRIO | 21H30
Programação Cineclube de Joane
Ingresso entrada grátis para associados | 4 euros para não associados

Joachim Zand (Mathieu Amalric), um produtor francês com algum reconhecimento, decide deixar amigos, mulher e filhos em França e tentar a sorte nos EUA. Passados alguns anos, depois de juntar um excêntrico e curvilíneo grupo de strippers do chamado "New Burlesque", decide regressar ao seu país, numa grandiosa digressão que terminará em Paris. Em terras francesas, com a sua alegria contagiante e estilo singular, o grupo vai conquistando a simpatia e admiração do público em todas as cidades por onde passa. Mas, infelizmente, Joachim deixou ini-migos com algumas contas por ajustar e o seu sonho de terminar em glória na mística cidade das luzes termina ainda antes mesmo de ter começado... Uma comédia de sabor amar-



go, do actor e realizador francês Mathieu Amalric ("Mange ta Soupe", "O Estádio de Wimbledon") que, em 2010, recebeu o prémio de melhor realizador e prémio da crítica FIPRESCI no Festival de Cannes. A personagem de Joachim, inspirada em Paulo Branco, era para ser interpretada pelo próprio produtor português. Acabou por ser substituído por Amalric que, em sua homenagem, manteve o bigode.

Título original Tournée

Realização Mathieu Amalric

Interpretação Mathieu Amalric, Miranda Colclasure, Suzanne Ramsey

Classificação M/16 Duração 111'

21.SEX

CINELITERÁRIO

"QUO VADIS?" (EUA, 1951)

Baseado na obra de Henryk Sienkiewicz

BIBLIOTECA MUNICIPAL CAMILO CASTELO BRANCO

- AUDITÓRIO | 21H30

Entrada livre

Ao regressar a Roma depois de três anos em campanha, o general romano Marcus Vinicius apaixonou-se por Lídia, seguidora de uma nova religião, a religião cristã. Lídia, embora tenha sido criada como romana, filha adotiva de um general reformado, é oficialmente uma refém de Roma. Marcus consegue do imperador Nero a posse de Lídia, e esta, apesar da repulsa inicial, acaba por se apaixonar pelo general. Clássico do cinema e da literatura, que retrata a Roma Imperial no tempo de Nero e o crescimento do Cristianismo.

Realização Mervyn LeRoy

Classificação M/12 Duração 124'

26.QUA

CINEMA É OBSESSÃO!

HISTÓRIA IMORTAL (1968)

CASA DAS ARTES - PEQUENO AUDITÓRIO | 21H30

Programação Cineclube de Joane

Entrada livre

Uma obra de Orson Welles extremamente interessante e filosófica, com diálogos fascinantes, onde o emaranhamento de sonhos, desejos e realidade de três seres distintos se desenrola perante nós, oscilando sempre entre a ficção e a realidade e aflorando simultaneamente temas como a ganância, a luxúria, e a necessidade de afirmação de poder. Poucas vezes na história do cinema a sensualidade e o erotismo terão sido apresentados no ecrã com tanta força e de uma forma tão subtil e velada, como a cena de amor entre Jeanne Moreau no seu apogeu e o loiro e selvagem marinheiro vadio que o destino no seu leito coloca.

"The Immortal Story", feito para a televisão, a partir de um conto de Isak Dinesen (Karen Blixen), é um filme onde Orson Welles retoma as suas personagens manipuladoras. Welles



interpreta o misterioso e rico Charles Clay que, em Macau, "recria" uma lenda de marinheiros, sobre um homem que paga cinco guinéus a um marujo para passar uma noite com a sua jovem esposa para lhe dar um herdeiro.

Título original The Immortal Story

Realização Orson Welles

Interpretação Jeanne Moreau, Orson Welles, Fernando Rey

Classificação M/12 Duração 60'

27.QUI

NOITES DO CINECLUBE

48 (PT, 2009)

CASA DAS ARTES - PEQUENO AUDITÓRIO | 21H30

Programação Cineclube de Joane

Ingresso entrada grátis para associados | 4 euros para não associados

Partindo de uma série de fotografias de prisioneiros políticos, Susana Sousa Dias ("Natureza Morta") volta a centrar-se no período do Estado Novo e realiza um documentário sobre os 48 anos de ditadura em Portugal (1926-1974). Mostrando os rostos das vítimas da PIDE, pretende-se que o espectador



observe cada imagem ouvindo, em voz off, o depoimento vivo da pessoa em questão, usando as pausas e os silêncios como meio de reflexão. Para Sousa Dias, o filme "procura operar na zona entre o que a fotografia mostra e o que ela não revela; mas também entre a analogia e a estranheza, o enunciado e o vivido, a imagem e a memória."

Título original 48

Realização Susana Sousa Dias

Classificação M/12 Duração 97'

30.DOM

CineDomingo

"ANIKI BÓBÓ" (PT, 1942)

SALÃO DO CENTRO SOCIAL, CULTURAL E RECREATIVO DE SÃO MIGUEL-O-ANJO, CALENDÁRIO | 15H30

Entrada livre

Organização Associação Projecto Amarcultura Apoio Centro Social, Cultural e Recreativo de São Miguel-O-Anjo, Calendário

A primeira longa-metragem de Manoel de Oliveira, segundo o conto de Rodrigues de Freitas, "Meninos Milionários", em cópia restaurada. O título é a invocação de um jogo infantil para dividir os que serão "policías" e "ladrões". Uma belíssima incursão no mundo da infância que é, simultaneamente, um documento excecional sobre a cidade do Porto no começo da década de 40.

Realização Manoel de Oliveira

Interpretação António Palma, António Santos, António Soares, Armando Pedro, Feliciano David, Fernanda Matos, Horácio Silva, Manuel de Azevedo, Nascimento Fernandes

Classificação M/6 Duração 71'



28.SEX

UM LIVRO, UM FILME

CENTRO DE ESTUDOS CAMILIANOS | 21H30

Convidado Marinho Pinto

António de Sousa Marinho e Pinto (também usa assinar António Marinho e Pinto ou apenas António Marinho), nascido a 10 de Setembro de 1950, na freguesia de Vila Chão do Marão, Concelho de Amarante, Distrito do Porto e residente em Coimbra, na freguesia de Santo António dos Olivais.

Habilitações académicas:

- Licenciatura em Direito pela Universidade de Coimbra.

Livros

- «AS FACES DA JUSTIÇA» (Campo da Comunicação, Lisboa, 2003);

- «DURA LEX – Retratos da justiça portuguesa» (Minerva, Coimbra 2007); e

- «UM COMBATE DESIGUAL» (Verso de Kapa, Lisboa, 2010).

Filme "M - Matou", de Fritz Lang

Uma simples e inquietante frase diz-nos que uma criança será morta. "Quem é o assassino?" suplica um cartaz próximo enquanto o assassino Hans Beckert se aproxima da pequena Elsie Beckmann...

No primeiro filme sonoro de Fritz Lang, Peter Lorre tem um desempenho impressionante como o primeiro assassino em série do cinema, um pedófilo perseguido pela polícia que é levado à justiça pelas forças do submundo de Berlim.

Uma obra-prima devastadora, Matou de Fritz Lang, combina o comentário social mordaz com suspense assustador, criando um panorama de demência pessoal e histeria pública que permanece até hoje como ponto de partida para qualquer thriller psicológico



desporto

10.SEG

**"PREVENIR 10.10.11" -
DIA MUNDIAL DA SAÚDE MENTAL
YOGA**

AVENIDA DE FRANÇA, 905 | 17H30

Entrada livre

Público-alvo Público em geral

Organização Jing-She, Escola Kung-Fu Wushu

Os participantes aprenderão métodos físicos e psicológicos para relaxar, focando no princípio de que existe uma ligação profunda entre relaxamento muscular, qualidade de vida e saúde mental.

Informações

Telemóvel 914193768 | 916501272

E-mail geral@jing-she.com

Internet www.jing-she.com

www.facebook.com/jingshe



11.TER

**"APRENDER A SUPERAR" -
DIA MUNDIAL DA LUTA CONTRA A DOR
TAI CHI CHUAN**

AVENIDA DE FRANÇA, 905 | 20H30

Entrada livre

Público-alvo Público em geral

Organização Jing-She, Escola Kung-Fu Wushu

A prática será direcionada para a busca da plenitude total com base na aprendizagem de estratégias de superação do sofrimento causado por esta condição e manutenção da atividade física, e não apenas no alívio de alguma dor. Uma abordagem personalizada, obtendo excelentes resultados face ao stress, dor crónica e outros.

Informações

Telemóvel 914193768 | 916501272

E-mail geral@jing-she.com

Internet www.jing-she.com

www.facebook.com/jingshe

15.SÁB e 16.DOM

PASSEIO E GINCANA EQUESTRE

ARNOSO STª MARIA

Organização Junta de Freguesia de Arnoso Stª Maria

Apoio Câmara Municipal de V. N. de Famalicão

22.SÁB

X GALA NACIONAL ALEX - RYU - JITSU

PAVILHÃO MUNICIPAL TERRAS DE VERMOIM

Organização Academia Alex-Ryu-Jitsu de Vermoim

Apoio Câmara Municipal de V. N. de Famalicão

28.SEX

**CURSO CHIN NA SHU - DEFESA PESSOAL
CHINESA NÍVEL 1**

AVENIDA DE FRANÇA, 905 | 21H00

Público-alvo Praticantes e não praticantes de Artes Marciais, todas as faixas etárias.

Organização Jing-She, Escola Kung-Fu Wushu

Chin Na Shu significa, numa tradução imediata, "arte" (Shu), "controlo" (Na) e "agarrar" (Chin). O Chin Na exhibe movimentos como agarrar, empurrar e a pressão e torção artificial de tendões, músculos e articulações.

Conteúdos do curso: Libertações simples, com luxações e com chaves após agarramentos; Defesa contra ataques diretos; Dígito-pressão (cavidades, artérias...); Quedas e Enrolamentos.

Inscrições até 24.10.11

Nº de Vagas 20

Informações

Telemóvel 914193768 | 916501272

E-mail geral@jing-she.com

Internet www.jing-she.com

www.facebook.com/jingshe

OFERTA FORMATIVA



www.juventudedefamalicao.org

ACESSO GRATUITO INTERNET



ACONSELHAMENTO ORIENTAÇÃO VOCACIONAL

ESPAÇO DE ESTUDO



RUA BARÃO DA TROVISQUEIRA, Nº 77
4790-130 VILA NOVA DE FAMALICÃO
TELEFONE: 202 314 992/3



\\\\\\serviço educativo\\\\\\

CAMINHADA "TRILHO DA CANGOSTA DO ESTÊVÃO"

PARTIDA DO MOSTEIRO DE LANDIM | 10H00
Público-alvo Alunos do 1º, 2º e 3º ciclo do ensino básico e do ensino secundário (equipadas com chapéu e sapatilhas). Esta caminhada pode ser realizada para público em geral e em horário diurno e nocturno.
Duração 120'

Marcação prévia. Mínimo 25 pessoas.

Data a combinar.

Passeio por um caminho público, por entre a natureza e o rio Pele, desde a freguesia de Landim a Seide S. Miguel, que dá a conhecer uma época e faz reviver a história do séc. XIX. A caminhada é acompanhada por um elemento dos serviços educativos que fará intervenções, ao longo da caminhada.
(Caminhada condicionada ao bom tempo).

01.SÁB SÁBADOS NA BIBLIOTECA OFICINA AOS SÁBADOS

TEMA ILUSTRAÇÃO MUSICADA

BIBLIOTECA MUNICIPAL CAMILO CASTELO BRANCO
- SALA DE LEITURA INFANTO-JUVENIL | 10H30
Público-alvo Geral

No dia 1 de outubro comemoramos o Dia Internacional da Música! Nesta oficina vai realizar uma divertida ilustração musicada!

03.SEG a 12.QUA TEATRINHO DE FANTOCHES

MUSEU NACIONAL FERROVIÁRIO - NÚCLEO DE LOUSADO
Público-alvo Jardim de Infância e 1º CEB
Marcações
Gabinete de Animação Cultural
Telefone 252320954 (ext.: 329)

03.SEG a 29.SÁB O ABSTRACTO NA COLEÇÃO FUNDAÇÃO CUPERTINO DE MIRANDA

FUNDAÇÃO CUPERTINO DE MIRANDA
Entrada livre
Público-alvo 1º e 2º CEB
Actividades a desenvolver no período da exposição
Ocultações; Iniciação à Gravura; Colagens; Soprofiguras; Aquamotos.
Oficinas a grupos mediante marcação prévia.
Horário: segunda a sexta-feira das 10H00 às 17H00

Informações
Telefone 252301650
Internet www.fcm.org.pt

04.TER OFICINA NA BIBLIOTECA OS DIREITOS DOS ANIMAIS

BIBLIOTECA MUNICIPAL CAMILO CASTELO BRANCO
- SALA DE LEITURA INFANTO-JUVENIL | 10H00 e 14H30
Público-alvo Pré-escolar
No Dia Mundial do Animal vem escrever, inventar e criar, juntamente com os teus amigos... novos direitos para os animais do

nosso mundo! Os animais terão direito a tudo o que vocês desejarem!

04.TER OLHO DE VIDRO ATELIER TRUZ, TRUZ, TRUZ, QUEM MORA AQUI?

CASA DE CAMILO . CENTRO DE ESTUDOS | 10H00
Público-alvo Crianças dos 4 aos 6 anos
Duração 65'

1ª parte
Visualização do filme: "A Princesa e a ervilha", do realizador Jorgen Lerdam.

2ª parte
Conversa geral com as crianças sobre o filme. Explicar o que é uma casa-museu. Vamos ver quem mora na casa-museu.

Inscrições
Casa de Camilo. Museu. Centro de Estudos
Telefone 252309750 Fax 252309759
E-mail geral@camilocastelobranco.org

08.SÁB e 22.SÁB SÁBADOS NA BIBLIOTECA ONDE JÁ VI ESTE FILME?

MEGAMIND (EUA, 2010)
BIBLIOTECA MUNICIPAL CAMILO CASTELO BRANCO
- AUDITÓRIO | 10H30 e 14H30
Público-alvo Geral

Se ainda não tiveste oportunidade, aproveita o fim de semana para ver o filme que escolhemos para ti, este mês.

11.TER | 18.TER e 25.TER

ERA UMA VEZ... AS HISTÓRIAS DESTE MÊS!

BIBLIOTECA MUNICIPAL CAMILO CASTELO BRANCO – SALA DE LEITURA INFANTO-JUVENIL | 10H00 e 14H30

Livro A princesa baixinha

“Podes ser baixinho como um cogumelo ou um tufo de erva, e ser mais corajoso do que 100 cavaleiros. Pelo menos, é o que se passa com a princesa Catarina que não tem medo de nada.”

Texto Beatrice Masini

Ilustração Octavia Monaco

Público-alvo Pré-escolar

Livro Não quero usar óculos!

Ontem fiquei a saber uma coisa. Vou ter de usar óculos. Foi o que a mãe disse. Eu acredito sempre nela, mas desta vez não quero. Não quero nada usar óculos!

Texto Carla Maia de Almeida

Ilustração André Letria

Público-alvo 1º CEB

12.QUA e 26.QUA

CHIU! O FILME VAI COMEÇAR!

MEGAMIND (EUA, 2010)

BIBLIOTECA MUNICIPAL CAMILO CASTELO BRANCO – AUDITÓRIO | 10H00 e 14H30

Público-alvo Pré-escolar, 1º e 2º CEB

Ao longo dos anos, Megamind tem tentado conquistar Metro City de todas as formas possíveis e imaginárias. Cada tentativa é um colossal falhanço, devido ao herói mascarado conhecido como “Metro Man”, um herói invencível, até ao dia em que Megamind, por



entre os esquemas dos seus planos malévolos, o liquida. Subitamente, Megamind fica sem planos. Ele apercebe-se que alcançar os seus objetivos de vida foi a pior coisa que lhe aconteceu.

Realização Tom McGrath

Classificação M/6 Duração 96'

12.QUA e 26.QUA

LEITURA ENCENADA

“MARIA MOISÉS”

CENTRO DE ESTUDOS CAMILANOS | 10h00

Público-alvo Alunos do 1º e 2º ciclo

Duração 45'

O Serviço Educativo da Casa de Camilo apresenta a Leitura Encenada da obra “Maria Moisés” (adaptado para os mais novos), de Camilo Castelo Branco.

12.QUA

MALA DE HISTÓRIAS

CENTRO HOSPITALAR DO MÉDIO AVE | 14H00

Público-alvo Crianças internadas na Pediatria do CHMA

No âmbito desta iniciativa, uma técnica de

animação de leitura da Biblioteca Municipal Camilo Castelo Branco vai visitar, nas primeiras quartas-feiras de cada mês, as crianças do Centro Hospitalar do Médio Ave, “com uma mala cheia de histórias”.

14.SEX

OFICINA NA BIBLIOTECA FRIGORÍFICO RECHEADO

BIBLIOTECA MUNICIPAL CAMILO CASTELO BRANCO – SALA DE LEITURA INFANTO-JUVENIL | 10H00 e 14H30

Público-alvo Pré-escolar

Para não deixarmos esquecer o Dia Mundial da Alimentação, vem à biblioteca recheiar o nosso frigorífico com palavras sobre alimentos saudáveis!

15.SÁB

SÁBADOS NA BIBLIOTECA

BEBÊTECA

LETRINHA COM MÚSICA: VAMOS

DESCOBRIR OS SONS

BIBLIOTECA MUNICIPAL CAMILO CASTELO BRANCO

– SALA DE LEITURA INFANTO-JUVENIL | 10H30

Público-alvo Geral

Onde está a história do bebé?

Tá qui!

18.TER

À CONVERSA COM A ESCRITA

CASA DE CAMILO . MUSEU . CENTRO DE ESTUDOS | 10H00

Na primeira parte, visita-se o escritório da Casa de Camilo, onde irá ser explorado o

espaço e alguns objectos e a vida dedicada à escrita pelo escritor Camilo Castelo Branco.

Na segunda parte do ateliê, as crianças virão para o Centro de Estudos, onde poderão experimentar escrever ao estilo do século XIX.

Público-alvo Crianças dos 6 aos 10 anos

Duração 75'

Inscrições

Casa de Camilo. Museu. Centro de Estudos

Telefone 252309750 Fax 252309759

E-mail geral@camilocastelobranco.org

18.TER e 20.QUI

FILME VERDE

BOOG E ELLIOT 3 (falado em português)

BIBLIOTECA MUNICIPAL CAMILO CASTELO BRANCO

– AUDITÓRIO | 10H00 e 14H30

“Boog, Elliot e os seus amigos da floresta regressam com uma nova aventura que é, até ao momento, a mais louca e peluda de todas - desta vez no Big Top Circus! Quando os amigos de Boog não conseguem participar na escapadela anual só para rapazes, ele decide partir sozinho. Boog, ao encontrar um circo itinerante, toma o lugar do urso e atua fazendo-se passar por ele. Mas quando o circo decide regressar à Rússia, começa uma luta contra o tempo para Elliot, McSquizz, Sr. Weenie e o resto do grupo para resgatarem Boog antes que seja tarde demais!”

Classificação M/4 **Duração** 75'

Marcações CEAB

Telefone 252301740

E-mail ceab@vilanovadefamaliação.org

19.QUA e 26.QUA

ATELIER: QUERES SABER COMO... SE FAZ A BANDEIRA PORTUGUESA?

MUSEU BERNARDINO MACHADO | 10H00 às 12H00

Público-alvo 4º ano de escolaridade

Entrada gratuita

O atelier consiste na elaboração da bandeira nacional, sendo dado a conhecer às crianças o significado de cada parte que a constitui.

Os participantes terão ainda a possibilidade de visualizar uma apresentação em powerpoint, sobre os símbolos da Monarquia e a os símbolos da República, nomeadamente os hinos, evolução da Bandeira Nacional e da moeda N.º Participantes 25 crianças

Inscrições

Museu Bernardino Machado

Telefone 252377733

E-mail museu@bernardinomachado.org

19.QUA

À DESCOBERTA DA BIBLIOTECA

BIBLIOTECA MUNICIPAL CAMILO CASTELO BRANCO

– SALA DE LEITURA INFANTO-JUVENIL | 10H00 e 14H30

Público-alvo Pré-escolar e 1º CEB

Vem descobrir os espaços e serviços da Biblioteca Municipal, numa divertida visita guiada!

21.SEX

OFICINA | ANA? GRAMAS FAZER ISTO, É? ISTO É... FAZER ANAGRAMAS!

BIBLIOTECA MUNICIPAL CAMILO CASTELO BRANCO

– SALA DE LEITURA INFANTO-JUVENIL | 10H00 e 14H30

Público-alvo 1º CEB

28.SEX

BEBÊTECA

LETRINHAS COM MÚSICA: VAMOS DESCOBRIR OS SONS

BIBLIOTECA MUNICIPAL CAMILO CASTELO BRANCO

– SALA DE LEITURA INFANTO-JUVENIL | 10H00

Público-alvo Bebés e crianças até 2 anos

Vamos descobrir sons diferentes através de vários instrumentos inventados! Vem ser um verdadeiro músico, utilizando divertidos instrumentos e “fazer” música!

28.SEX

CELEBRAÇÕES DO ANIVERSÁRIO DOS CAMINHOS DE FERRO DE PORTUGAL

MUSEU NACIONAL FERROVIÁRIO – NÚCLEO

DE LOUSADO | TODO O DIA

Público-alvo Comunidade Educativa

Informações

Gabinete de Animação Cultural

Telefone 252320954 (ext.: 329)

29.SÁB

SÁBADOS NA BIBLIOTECA

1 HISTÓRIA... 2 HISTÓRIAS... E AS QUE MAIS CONSEGUIRES OUVIR

BIBLIOTECA MUNICIPAL CAMILO CASTELO BRANCO

– SALA DE LEITURA INFANTO-JUVENIL | 10H30

Público-alvo Geral

Com tantos meninos na Biblioteca, os livros ficam tão contentes que saltam das prateleiras para conhecermos as suas histórias.

De que estás à espera? Vem ouvi-las!

PÓLOS DA BIBLIOTECA MUNICIPAL

POLO DA BIBLIOTECA DE RIBA DE AVE

01.SÁB a 03.SEG

VIDA E OBRA DE BEETHOVEN

Comemoração do Dia Internacional da Música. A música festeja o seu dia em júbilo no Polo da Biblioteca de Riba de Ave através das palavras, obra e ao som das composições musicais de Beethoven.

01.SÁB a 31.SEG

EXPOSIÇÃO

MARCADORES DE LIVROS, DE AUGUSTO FERREIRA

Augusto Ferreira, um colecionador ribadense e membro da Associação de Colecionismo Tirsense, apresenta uma das suas coleções mais interessantes de 600 marcadores livros, que traduzem anos de intensa exploração e representam diversos momentos históricos locais.

01.SÁB a 31.SEG

DESTAQUE

VIAJAR COM... OS CAMINHOS DA LITERATURA – JOSÉ RÉGIO

POLO DA BIBLIOTECA DE RIBA DE AVE

11.TER | 18.TER e 25.TER

A BRINCAR COM PALAVRAS

10H15 e 14H00

Público-alvo Pré-escolar e 1º CEB

As férias proporcionam momentos de leitura fantásticos que enriquecem a imaginação e nos levam ao mundo do desconhecido. Partilha connosco essas leituras através de breves registos escritos através do jogo de palavras.

12.QUA | 19.QUA e 26.QUA

HORA DO CONTO + OFICINA DE ILUSTRAÇÃO

Livro *Cá em casa somos*

10H15 e 14H00

Público-alvo Pré-escolar e 1º CEB

"Debaixo do mesmo teto, junta-se uma quantidade considerável de elementos do corpo, cabeças, mãos, pés, ossos, dentes, fios de cabelo... Neste livro, a matemática ajuda a contar os dias e momentos da família que mora nesta casa."

E de seguida, somarás a tua criatividade com as cores mais divertidas e multiplicarás as tuas emoções numa ilustração num vidro.

Texto Isabel Minhós Martins

Ilustração Madalena Matoso



13.QUI | 20.QUI e 27.QUI

VIAJAR PELA ARTE

SE EU FOSSE UM COMPOSITOR...

10H15 e 14H00

Público-alvo Pré-escolar e 1º CEB

Neste mês que se celebra a música, dá asas à tua imaginação inventando um poema com o campo lexical e área vocabular da palavra música... e quem sabe se o teu poema irá ser um famoso refrão.

POLO DA BIBLIOTECA DE RIBEIRÃO

01.SÁB a 31.SEG

DESTAQUE

DESTAQUE BIOGRÁFICO:

FIGURAS E CURIOSIDADES

FAMALICENSES: "MONSENHOR FRANCISCO D'ASSIS RIBEIRO DA COSTA"

01.SÁB a 31.SEG

CENTENÁRIO DO NASCIMENTO DO ESCRITOR ALVES REDOL (1911-2011)

04.TER | 13.QUI | 19.QUA e 28.SEX

HORA DO CONTO

LIVRO SSSCHLEP

10H00 e 14H00

Público-alvo Pré-escolar e 1º CEB

Hora da sopa. A sopa é um dos mais antigos alimentos cozinhados do mundo e faz parte de quase todas as economias alimentares.

Por concentrar grande parte do tempo partilhado entre pais e filhos, interpreta um dos principais papéis no filme doméstico. A hora da sopa é um momento fácil ou difícil, silencioso ou muito falado: esta é uma história enopada na oralidade. Haverá mil e uma maneiras de comer e fazer comer a sopa. E outras tantas para descobrir cada uma delas: é neste exercício que se pode muito bem abrir o apetite.

Texto Eugénio Roda (Emílio Remelhe)

Ilustração Gémeo Luís

07.SEX | 14.SEX e 21.SEX

ATELIER DE PINTURA

AS MÃOS QUE TOCAM OS LIVROS

10H00 e 14H00

Público-alvo Geral

Vamos deixar a nossa marca através da pintura.

POLO DA BIBLIOTECA DE JOANE

01.SÁB a 17.SEG

EXPOSIÇÃO

MOSAÍCOS DE SEDA... OU PALAVRAS?

AFETOS EM TEMPOS DE MUDANÇA

A convite da Biblioteca Municipal Camilo Castelo Branco, com a colaboração da escritora e mentora do Projeto "Eco. Grafias da memória infância/ velhice", Sandra Maria Ferreira, realizar-se-á uma exposição com textos da escritora, no âmbito da Arte-terapia, no Polo da Biblioteca de Joane.

01.SÁB a 31.SEG

DESTAQUE

A IMPRENSA FAMILICENSE EM 1910

POLO DA BIBLIOTECA DE LOUSADO

01.SÁB a 31.SEG

DESTAQUE

DESTAQUE BIOGRÁFICO: FIGURAS E CURIOSIDADES FAMILICENSES: "ESTELA E HEITOR BRANDÃO"

07.SEX | 14.SEX | 21.SEX e 28.SEX

CINEMA NA BIBLIOTECA

MEGAMIND (EUA, 2010)

10H00

Público-alvo Pré-escolar, 1º CEB e público geral
Ao longo dos anos, Megamind tem tentado conquistar Metro City de todas as formas possíveis e imaginárias. Cada tentativa é um colossal falhanço, devido ao herói mascarado conhecido como "Metro Man", um herói invencível, até ao dia em que Megamind, por entre os esquemas dos seus planos malévolos, o liquida. Subitamente, Megamind fica sem planos. Ele apercebe-se que alcançar os seus objetivos de vida foi a pior coisa que lhe aconteceu.

Realização Tom McGrath

Classificação M/6 Duração 96'

12.QUA | 19.QUA e 26.QUA

HORA DO CONTO + OFICINA DE

EXPRESSÃO PLÁSTICA

LIVRO O MEU AVÔ

10H00 e 14H30

Público-alvo Pré-escolar e 1º CEB

Este livro conta-nos as peripécias do quotidiano de um Avô muito alto (segundo a perspetiva de um pequeno neto), que ocupa o seu tempo a ir buscar o neto à escola, a levá-lo a lanchar e a brincar com ele.

Texto Manuela Bacelar

Ilustração Manuela Bacelar

17.SEG | 18.TER e 19.QUA

APRENDER... PARA SABER

Berto, come certo – o que escolher para comer

10H00 e 14H30

Público-alvo Pré-escolar e 1º CEB

Para comemorar o Dia Mundial da Alimentação, o Polo da Biblioteca irá exibir o filme "Berto, come certo – o que escolher para comer", dirigido ao público mais jovem.

POLO DA BIBLIOTECA DE POUSADA DE SARAMAGOS

01.SÁB a 31.SEG

DESTAQUE

DESTAQUE BIOGRÁFICO: FIGURAS E CURIOSIDADES FAMILICENSES: "MARIA ALICE FERREIRA"

exposições

01.SÁB a 29.SÁB **O ABSTRACTO NA COLEÇÃO FUNDAÇÃO** **CUPERTINO DE MIRANDA**

FUNDAÇÃO CUPERTINO DE MIRANDA

Entrada livre



Carlos Eurico da Costa / Cruzeiro Seixas / Mário Cesariny

Sem título, 1967

Colagem e guache sobre papel

53,5 x 59,4 cm

Ex-colecção Cruzeiro Seixas, doação Eng. João Meireles, colecção Fundação Cupertino de Miranda

01.SÁB a 31.SEG **DESTAQUE** **CAMPO DA FEIRA: O PASSEIO DOS** **NOTÁVEIS**

BIBLIOTECA MUNICIPAL CAMILO CASTELO BRANCO

"No vasto campo da feira, passeavam as pessoas gradas, os empregados públicos e os janotas da terra, depois de terem passado pelo café do gato (que o grande Camilo honrou com a sua frequência) (...)"

Famalicão: Terras de Vila Nova (D.L. 1996)

01.SÁB a 31.SEG **PASSOS DE CAMILO**

CASA-MUSEU CAMILO CASTELO BRANCO

Entrada livre

Conjunto de 12 telas com referência a algumas das localidades com maior importância e significado na vida e na obra de Camilo Castelo Branco, e cujas paisagens físicas e humanas constituíram tema de inspiração e criação literária para o romancista, nomeadamente, Lisboa, Vila Real, Porto, Coimbra, Braga, Terras de Basto, Póvoa de Varzim e Famalicão





01.SÁB a 30.QUA.NOV
LETRAS E CORES: IDEIAS E AUTORES DA REPÚBLICA

MUSEU BERNARDINO MACHADO

Entrada livre

A partir de textos de autores que marcaram decisivamente a cultura humanístico-literária em Portugal no final do século XIX e início do século XX, a DGLB convidou dez ilustradores (João Vaz de Carvalho, Afonso Cruz, Bernardo Carvalho, Marta Torrá, Teresa Lima, Rachel Caiano, Jorge Miguel, Carla Nazareth, Gémeo Luís, Alex Gozblau) a tratar plasticamente dez temas representativos do contexto social, político, cívico e cultural da época: Ultimatum, Monarquia, 5 de Outubro, Igreja, Educação, Mulheres, Modernismo, Grande Guerra, Chiado e Revistas. O resultado mostra de que forma literatura e arte, passado e presente, se podem cruzar de forma coerente e harmoniosa,

dando corpo a um percurso fulcral da história portuguesa contemporânea: o triunfo da ideia republicana de cidadania, a instauração do regime, a participação de Portugal na I Grande Guerra e a vida política, social, cultural e artística deste período.

Organização Direção Geral do Livro e das Bibliotecas, em colaboração com a Comissão Nacional para as Comemorações do Centenário da República.

04.TER a 21.SEX
FOTOGRAFIA DE SOFIA FRANCISCO

CASA MUSEU SOLEDADE MALVAR – GALERIA

Sofia Francisco sempre gostou de fotografia, mas só recentemente se sentiu “como uma viciada” nesta arte.

Iniciante mas já com alguma experiência, ela é uma autodidata apaixonada por esta área.



21.SEX a 11.SEX.NOV
PINTURA DE JOANA COSTA
“AS CORES DO OCULTO”

CASA MUSEU SOLEDADE MALVAR – GALERIA

Joana Costa nasceu no dia 26 de Outubro de 1982, em Rio Caldo, Gerês. A necessidade vinda do inspirador local onde nasceu leva-a a querer descobrir mais. Decide ir para o Luxemburgo onde finalmente descobre a sua verdadeira vocação e paixão, a pintura. Participa em várias exposições coletivas e individuais. Mais tarde vai para Lisboa estudar pintura com um professor pintor/escultor. Anos mais tarde regressa a Portugal para se dedicar às Artes, onde atualmente continua a mostrar as suas evoluções na pintura, expondo um pouco por todo o país, começando pelo Norte. A sua pintura revela a sensibilidade e criatividade, marcada por cores e relevos dando vida às suas obras.



PROJECTO I.M.A.N. 2011

Redefinição e memória como metodologia para um projeto artístico contemporâneo: 10 anos de projetos – do Artemosferas ao I.M.A.N.

Sondando a permanente indeterminação e redefinição das práticas artísticas, aí está mais uma edição do PROJECTO I.M.A.N.. Este ano é tempo de reescrever a memória, através da análise de uma década de projetos essenciais, que se iniciou no Porto, em 2001, com o projeto programático Artemosferas. Cumpru-se um ciclo que de forma dinâmica contribuiu para a recente paisagem da prática artística em Portugal. É momento de o referir.

Embora a motivação principal do PROJECTO I.M.A.N. advenha do território das artes plásticas, a programação estende-se, para além das exposições, a concertos, performances, workshops, projetos de experimentação e divulgação, ou de discussão sobre o estado e expansão das possibilidades da arte dos nossos dias.

Tudo isto acontece nas datas assinaladas e em rede entre o Theatro Circo (Braga), a Casa das Artes (Famalicão), o Centro Cultural Vila Flor (Guimarães) e os Ateliers Mompilher (Porto), atual sede do PROJECTO I.M.A.N.

01.SÁB

INAUGURAÇÃO DA EXPOSIÇÃO

TEMPO EMPRESTADO TEMPO MODIFICADO#2

CASA DAS ARTES – FOYER | 22H00

01.SÁB

DIA MUNDIAL DA MÚSICA

O SOM DOS ARTISTAS

PERFORMANCE, VIDEO, POESIA, DANÇA, CONCERTO, RITUAL

CASA DAS ARTES | 22H45

HHY & THE MACUMBAS – Concerto/Performance

CAFÉ CONCERTO

No Hay Banda #1 - A partir de Mulholland Drive de David Lynch

(Ideia de Alexandre A.R. Costa, Encenação de Paulo Brody) – Performance

GRANDE AUDITÓRIO

Walden mostra de processo (Isabel Costa, Filipe Caldeira) +

música de Tiago Sousa – Dança/Som/Ensaio/Performance

GRANDE AUDITÓRIO

Alice no País das Maravilhas power trio – Jam Session

PEQUENO AUDITÓRIO

A Cultura em ensaio – Ensaio/Música/Performance

CAVE

José Aguiar + Pedro Moniz – Poesia/Guitarra/Performance

1º PISO

Talvez por acaso, mas não um acidente! #1 (Kanukanakina) –

Performance, Som experimental

ENTRADA-FOYER

Plácido Fole (O Andaime) – Performance/Ação sonora deambulante

EXTERIOR-INTERIOR

19.QUA

WORKSHOP DE EXPERIMENTAÇÃO PLÁSTICA

Orientação Augusto Costa

PARQUE FECHADO | 10H00





museus



CASA-MUSEU DE CAMILO

Avenida de S. Miguel, 758

4770-631 São Miguel de Seide

Telefone 252327186 » Fax 252309759

E-mail geral@camilocastelobranco.org

Site www.camilocastelobranco.org

Horário

Ter a Sex | 10h00 às 17h30

Sáb e Dom | 10h30 às 12h30 e 14h30 às 17h30

Encerra à segunda-feira e feriados

Entrada 1,18€

EXPOSIÇÃO PERMANENTE

Mobiliário que pertenceu a Camilo e à sua família nuclear, utensílios de uso pessoal, documentos escritos e iconografia diversa.

GABINETE DE ARQUEOLOGIA

Casa da Cultura – Rua Direita

4760-134 Vila Nova de Famalicão

Espólio das escavações

Edifício da Central de Camionagem

Rua Henrique Nogueira

4760-038 Vila Nova de Famalicão

Museus “in situ”

Campo Arqueológico de:

S. João de Perrelos (Delães) | Castro das

Ermidas (Jesufrei) | Castro de Penices

(Gondifelos)

Telefone 252320954 | 252312760

E-mail arqueologia@vilanovadefamalicao.org

Site <http://arqueologia.vilanovadefamalicao.org>

Visitas e marcações

Seg a Qui | 09h00 às 18h00

Sex | 09h00 às 12h00

Entrada livre



CASA-MUSEU SOLEDADE MALVAR

Avenida 25 de Abril, 104

4760-101 Vila Nova de Famalicão

Telefone 252318091

E-mail soledademalvar@vilanovadefamalicao.org

Horário

Ter a Sex | 10h00 às 13h00 e 14h00 às 17h30

Entrada livre

EXPOSIÇÃO PERMANENTE

Antiguidades, mobiliário, pintura, escultura, porcelanas, loiças antigas e colecção de jóias pertencentes à colecção particular de D. Maria da Soledade Malvar.

Galeria de Exposições para acolhimento de exposições temporárias.



MUSEU DA GUERRA COLONIAL

Parque Lago Discount

Lugar do Xisto

4760-727 Ribeirão VNF

Telefone 252322848 | 252376323

Fax 252376324

E-mail museudaguerracolonial@adfa-famaliacao.org.pt

Site www.adfa-portugal.com

Horário

Seg a Sex | 09H30 às 12H00 e 14H00 às 19H00

Sáb (com marcação prévia)

Entrada livre



MUSEU BERNARDINO MACHADO

Rua Adriano Pinto Basto, 79

4760-114 Vila Nova de Famalicão

Telefone 252377733

E-mail museu@bernardinomachado.org

Site www.bernardinomachado.org

Horário

Ter a Sex | 10h00 às 17h30

Sáb e Dom | 14h30 às 17h30

Encerra à segunda-feira e feriados

Entrada livre

EXPOSIÇÃO PERMANENTE

A exposição permanente retrata as várias facetas do Presidente da República Bernardino Machado: o Homem, o Pedagogo, o Cientista e o Político. O Museu também disponibiliza à consulta, um dos acervos mais ricos e significativos para o estudo da história da 1.ª República, pelo facto de Bernardino Machado ser um dos vultos mais notáveis deste período histórico.



MUSEU DA FUNDAÇÃO

ARTHUR CUPERTINO DE MIRANDA

Praça D. Maria II

4760-111 Vila Nova de Famalicão

Telefone 252301650 » Fax 252301669

E-mail geral@fcm.org.pt

Site www.fcm.org.pt

Horário

Seg a Sex | 10h00 às 12h30 e 14h00 às 18h00

Entrada livre

BIBLIOTECA

Horário Seg a Sex | 10h00-12h30 | 14h 30-18h00

ESPAÇO ABERTO | LIVRARIA

Exposição/venda permanente de obras de arte plásticas, livros, pratos, cerâmicas, artesanato e produtos genuinamente portugueses.

Horário

Seg a Sex | 10h00 às 12h30 e 14h00 às 18h00

MUSEU DA INDÚSTRIA TÊXTIL DA BACIA DO AVE

Rua José Casimiro da Silva – Calendário
4760-355 Vila Nova de Famalicão
Telefone 252313986 » Fax 252377110
E-mail geral@museudaindustriatextil.org
Site www.museudaindustriatextil.org
Horário Ter a Sex | 10h00 às 17h30
Sáb e Dom | 14h30 às 17h30
Encerra à segunda-feira e feriados
Entrada livre

EXPOSIÇÃO PERMANENTE

Sector de contexto histórico: fotos e textos elucidativos da História dos Têxteis no Vale do Ave.

Sector de linha de produção: máquinas de fiação, tecelagem e acabamentos.

- » Centro de Documentação e Reserva
- » Sala de Exposições e Conferências



MUSEU NACIONAL FERROVIÁRIO – NÚCLEO DE LOUSADO

Largo da Estação – Lousado
4760-623 Vila Nova de Famalicão
Telefone 252153646 | 249130375
Fax 252153646
E-mail museuferroviario@vilanovadefamacao.org
museu@fmnf.pt
Horário Ter a Dom | 10h00 às 17h30
Marcações p/ grupos Ter a Sex | 10h00 às 17h30



MUSEU DE ARTE SACRA N.º Sr.ª DA LAPA

Capela da Lapa – Largo Tinoco de Sousa
4760-108 Vila Nova de Famalicão
Telefone 252314279 (marcações)
Horário Sáb | 14h00 às 17h00

EXPOSIÇÃO PERMANENTE

Peças devocionais, peças decorativas e peças funcionais ligadas à Religião Católica.

MUSEU DE CERÂMICA DA FUND. CASTRO ALVES

Rua Comendador Castro Alves | 4765-053 Bairro
Telefone 252931053 » Fax 252933070
E-mail fundacao@fundacaocastroalves.org
Site www.fundacaocastroalves.org

EXPOSIÇÃO PERMANENTE

Exemplares de peças que testemunham a evolução e criatividade da Escola/Oficina de Cerâmica, desde a sua criação em 10 de Junho de 1979.

Horário

Seg. a Sex. | 10h00 às 12h00 e 14h00 às 17h00
Sábado | 15h00 às 18h00 (por marcação)



04.TER e 05.QUA DIA MUNDIAL DO AMBIENTE

PRAÇA CUPERTINO DE MIRANDA

Programa

04.TER

09H00 Campanha de adoção | Jogo “À caça do cocó” | Pinturas faciais

18H00 Encerramento

05.QUA

10H00 Demonstração do Grupo de Cães de Busca e Salvamento dos Bombeiros Voluntários de Famalicão

10H30 Exposição Canina “O MEU MELHOR AMIGO”

Escalão I – Crianças dos 3 aos 6 anos e canídeo

Escalão II – Crianças dos 7 aos 10 anos e canídeo

Escalão II – Adolescentes dos 11 aos 15 anos e canídeo

Inscrições para a Exposição Canina

Até 3/10/2011

Telefone 252301740

E-mail ceab@vilanovadefamalicao.org

Organização CEAB (Centro de Estudos e Atividades Ambientais) e Canil Municipal



04.TER "PROMOVER A EDUCAÇÃO PELA EXCELÊNCIA"

CENTRO DE ESTUDOS CAMILIANOS | 14H00 às 18H30

Enquadrado nos 140 anos da Continental, o evento "Promover a Educação pela Excelência" tem como objetivo reforçar a transferência de conhecimento e práticas do mundo empresarial para as escolas, assim como fortalecer relações entre a Continental e as instituições de ensino.

05.QUA ENCERRAMENTO DA COMEMORAÇÃO DO CENTENÁRIO DA IMPLANTAÇÃO DA I REPÚBLICA

MUSEU BERNARDINO MACHADO | 16H00

Entrada gratuita

Apresentação pública do Catálogo da exposição Bernardino Machado e a I República

07.SEX | 08.SÁB e 09.DOM I FEIRA DO EMPREENDEDORISMO

CASA DAS ARTES

Informações e programa

<http://www.aevnf.pt/feira/>

13.QUI SESSÃO DE SAÚDE E BEM-ESTAR: ACÇÃO DE SENSIBILIZAÇÃO "COMO CONFECCIONAR UMA REFEIÇÃO SAUDÁVEL"

ANTIGO SOLAR DAS LAMEIRAS (AV. MARECHAL HUMBERTO DELGADO) | 15H30 às 17H00

Público-alvo Público sénior
Sessão destinada ao público sénior do conselho, com vista à sensibilização para alguns cuidados de saúde alimentar

Organização Associação Gerações: educação, solidariedade e serviços

Contactos

Telefone 252374480 Telemóvel 932886644

19.QUA "NOITES DE INSÓNIA" COMUNIDADE DE LEITORES DE CAMILO CASTELO BRANCO

Obra: A Filha do Arcediago

CASA DE CAMILO | 21h30

A Comunidade de Leitores pretende ser um grupo de pessoas que partilhará informação sobre a vida e a obra de Camilo Castelo Branco, podendo assim alargar os seus conhecimentos.

Monitor João Paulo Braga

Resumo Narra-se a história da vida de Rosa Guilhermina, filha dos amores ilícitos de Ana do Carmo e do arcediago de Barrosos. Rejeitada à nascença pela mãe, acaba por casar com Augusto Leite, um marido que lhe desbarata a fortuna e de quem tem uma filha, Açucena. Após a fuga do marido e arruinada, reconcilia-se com uma antiga amiga, Maria Elisa. Acaba por casar com o seu amor de juventude, José Bento.

Inscrições

Casa de Camilo

Telefone 252309750

E-mail geral@camilocastelobranco.org

21.SEX CÍCLIO DE CONFERÊNCIAS AS MULHERES E A I REPÚBLICA A MAÇONARIA FEMININA NA I REPÚBLICA

MUSEU BERNARDINO MACHADO | 21H30

Entrada gratuita

Conferencista Prof. Doutor António Ventura

Entrega de certificado de presença



22.SÁB 2.ª MOSTRA DE ACTIVIDADES DO CLUBE SÉNIOR DA ASSOCIAÇÃO GERAÇÕES

ANTIGO SOLAR DAS LAMEIRAS (AV. MARECHAL HUMBERTO DELGADO) | 15H00 às 17H00

Público-alvo Público sénior

Realiza-se a segunda mostra de atividades do Clube Sénior da Associação Gerações, onde todos os seniores poderão participar livremente nos ateliês e atividades dinamizados por este serviço: ginástica, dança, pintura, artes florais e muitos outros.

Organização Associação Gerações: educação, solidariedade e serviços

Contactos

Telefone 252374480 Telemóvel 932886644

27.QUI NOITE DO CONTO E DA POESIA

MUSEU NACIONAL FERROVIÁRIO – NÚCLEO DE LOUSADO | 21H30

Tema Viagem

Escritor sugerido **António Nobre**

Colaboração especial **Rancho Folclórico de Santa Marinha de Lousado**

Continua a Tempestade

Aqui, sobre estas águas cor de azeite,
Scismo em meu lar, na paz
que lá havia:

Carlota, á noite, ia ver se eu dormia
E vinha, de manhã,
trazer-me o leite...



Aqui, não tenho um unico deleite!
Talvez... baixando, em breve, á Agoa fria,
Sem um beijo, sem uma Ave-Maria,
Sem uma flor, sem o menor enfeite...

Ah! podesse eu voltar á minha infancia!
Lar adorado, em fumos, a distancia,
Ao pé de minha Irmã, vendo-a bordar...

Minha velha aia! conta-me essa historia
Que principiava, tenho-a na memoria,
«Era uma vez...»

Ah deixem-me chorar!

António Nobre, in ‘Só’

Informações

E-mail animacaoocultural@vilanovadefamalicao.org
Telefone 252320954 (ext.: 329)

27.QUI a 29.SÁB POVOS E CULTURAS: “Itália”

Cinema, Música, Literatura e Arte

BIBLIOTECA MUNICIPAL CAMILO CASTELO BRANCO
Colaboração ENIT – Agencia Nacional de Turismo Italiano
Informações

E-mail animacaoocultural@vilanovadefamalicao.org
Telefone 252320954 (ext.: 329)

27.QUI ENCONTRO DE PARTILHA DE PLANOS DE MELHORIA E EFICÁCIA DAS ESCOLAS DE VILA NOVA DE FAMILIÇÃO

BIBLIOTECA MUNICIPAL CAMILO CASTELO BRANCO
| 14H30

Entrada livre

Público-alvo Toda a comunidade educativa

No âmbito da parceria estabelecida entre o Município de Vila Nova de Famalicão, o Observatório de Melhoria e Eficácia da Escola da Universidade Lusíada do Porto, e a DREN, os Agrupamentos de Escolas do Concelho elaboraram o seu Plano de Melhoria e Eficácia da Escola, que serão implementados durante este ano letivo.

Durante o ano letivo anterior, a equipa da Universidade Lusíada do Porto e a equipa dos Serviços Educativos do Departamento de Educação da Câmara Municipal de Vila Nova de Famalicão, apoiaram todos os Agrupamentos do Concelho na elaboração dos seus Planos de Melhoria e Eficácia da Escola. Na sequência deste trabalho surge o primeiro Plano

Municipal de Melhoria da Escola de Vila Nova de Famalicão.

Com o objetivo de promover um espaço de reflexão, comunicação e partilha de Planos de Melhoria e Eficácia das Escolas do Concelho, com toda a comunidade educativa e outros Municípios, realiza-se o Encontro de Partilha de Planos de Melhoria e Eficácia das Escolas de Vila Nova de Famalicão

Organização Departamento de Educação e Desporto do Município de Vila Nova de Famalicão



colectivismo, criação e interacção social

DESTAQUES DO QUADRILÁTERO

BARCELOS **BRAGA** **FAMALICÃO** **GUIMARÃES**

Até 30.DOM

Fotografia

ENCONTROS DA IMAGEM 2011 | 21.ª EDIÇÃO

CASA DOS CRIVOS | MUSEU DA IMAGEM | MOSTEIRO DE TIBÃES |
BRAGAPARQUE | MUSEU NOGUEIRA DA SILVA | GALERIA SHOW ME | PEDRO
REMY | MUSEU D. DIOGO DE SOUSA – BRAGA

01.SÁB

Dia Mundial da Música

LEMBRAR JOSÉ SARMENTO

THEATRO CIRCO – BRAGA | 21H30

Ingresso: 5 euros

05.QUA a 09.DOM

Teatro

UM ACTO DE COMUNHÃO

TEATRO OFICINA

GRANDE AUDITÓRIO DO CCVF – GUIMARÃES | QUA a SÁB 22H00 | DOM
17H00

07.SEX

Teatro

“VINCENT, VAN E GOGH”

PERIPÉCIA TEATRO

CASA DAS ARTES – FAMALICÃO | 21H30

Ingresso: 6 euros

11.TER

Ópera

O BARBEIRO DE SEVILHA

TEATRO NACIONAL DE ÓPERA DA MOLDAVIA | CLASSIC STAGE

THEATRO CIRCO – BRAGA | 21H30

Ingresso: 28 euros | 25 euros | 20 euros

15.SÁB

Música

UTTER / EMPTY SPACE

CASA DAS ARTES – FAMALICÃO | 21H30

Ingresso: 5 euros

21.SEX

Stand-up comedy

PEDRO TOCHAS / COISAS

CASA DAS ARTES – FAMALICÃO | 21H30

Ingresso: 10 euros

22.SÁB

Dança

VIOLET

MEG STUART / DAMAGED GOODS

GRANDE AUDITÓRIO DO CCVF – GUIMARÃES | 22H00

23.DOM

Música

BONNIE 'PRINCE' BILLY

GRANDE AUDITÓRIO DO CCVF – GUIMARÃES | 22H00

27.QUI

Música

5.º Aniversário da Reabertura do Teatro Circo

RODRIGO LEÃO & CINEMA ENSEMBLE

THEATRO CIRCO – BRAGA | 21H30

Ingresso: 20 euros | 25 euros

29.SÁB

Música

MÃO MORTA / PELUX IN MOTION

CASA DAS ARTES – FAMALICÃO | 21H30

Ingresso: 12 euros

29.SÁB

Cinema

FESTIVAL CURTAS-METRAGENS

FAST FORWARD – FILM FESTIVAL

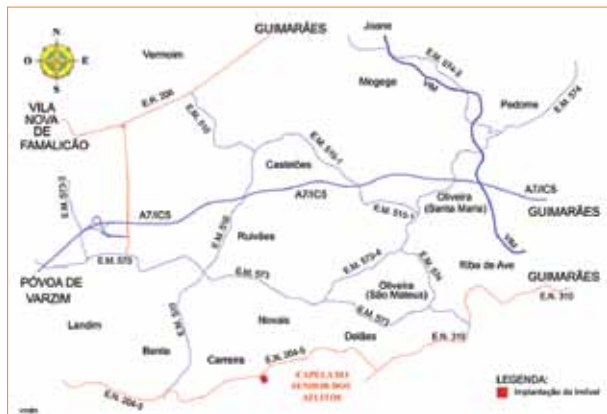
VELHA-A-BRANCA

GRANDE AUDITÓRIO DO CCVF – GUIMARÃES | 22H00

O festival Fast Forward decorre pela primeira vez em Guimarães, de 28 para 29 de Outubro. O CCVF será o anfitrião da IV edição deste festival de curtas-metragens organizado pela Velha-a-Branca. A exibição dos filmes das várias equipas e a escolha dos vencedores será feita nesta noite de 29 de Outubro.

património

\\ CAPELA DO SENHOR DOS AFLITOS



Na freguesia da Carreira, em frente à Igreja Paroquial, na margem da estrada 204-5, encontramos esta capela dedicada ao Senhor dos Aflitos.

De dimensão bastante reduzida, ocupa uma área de cerca de 17,5 m², com a orientação Sul-Norte. Apresenta uma arquitetura simples, em granito de grão fino.

Embora o edifício seja do século XIX, tendo em conta a data inscrita "1820", denotam-se traços do estilo barroco, que são visíveis na rica molduragem existente na fachada, tanto na cornija, como nas pilastras. De referir que em 1959 a capela sofreu uma pequena deslocação, resultante do alargamento da via acima referida.



festas, feiras e romarias



27.TER.SET | 01.SÁB e 02.DOM
FEIRA GRANDE DE S. MIGUEL
 PRAÇA D. MARIA II

Programa

01.SÁB

10h00 Mercado de S. Miguel
 Agricultores / Artesanato / Tasquinhas
 Exposição de Gado Bovino e Equino
 PRAÇA D. MARIA II

14h00 Concurso de Atragem
 TERRENO NA FEIRA

21h30 Exibições Equestres
 PRAÇA D. MARIA II

23h00 Fogo de Artifício
 PRAÇA D. MARIA II

23h30 Garraiada
 PRAÇA D. MARIA II

02.DOM

10h00 Mercado de S. Miguel
 Agricultores / Artesanato / Tasquinhas
 Exposição de Gado Bovino e Equino
 PRAÇA D. MARIA II

15h00 Desfile de Charretes/Bicicletas Antigas
 CENTRO DA CIDADE

18h30 Arraial Minhoto – Gastronomia

19h30 Desfolhada Minhota
 PRAÇA D. MARIA II

Informações

E-mail postodeturismo@vilanovadefamalicao.org
 Telefone 252312564

08.SÁB e 09.DOM

FESTA A NOSSA SENHORA DO ROSÁRIO
 RIBA DE AVE – IGREJA
 Organização Comissão de Festas

09.DOM

FESTA A S. FRANCISCO DE ASSIS
 ESMERIZ – IGREJA
 Organização Comunidade Paroquial

FARMÁCIA ALMEIDA E SOUSA

Av. 25 de Abril, 88 - Oliveira Sta. Maria | Tel. 252931365

FARMÁCIA BARBOSA

Rua de Santo António, 34 - VNF | Tel. 252302120

FARMÁCIA DE BAIRRO

Av. Silva Pereira, 121 - Bairro | Tel. 252932678

FARMÁCIA DE CALENDÁRIO

Rua da Liberdade, 76 - VNF | Tel. 252378400/1

FARMÁCIA CAMEIRA

Cp. Mouzinho de Albuquerque, 129 - VNF | Tel. 252323819

FARMÁCIA CENTRAL

Praça D. Maria II, 1326 - VNF | Tel. 252323214

FARMÁCIA DELÃES

Rua da Portela, 270 - Delães | Tel. 252931216

FARMÁCIA DA ESTAÇÃO

Rua da Estação, 11 - Nine | Tel. 252961118

FARMÁCIA GAVIÃO

Av. Eng. Pinheiro Braga, 72 - VNF | Tel. 252317301

FARMÁCIA DE JOANE

Rua de S. Bento, 217 - Joane | Tel. 252996300

FARMÁCIA MARQUES

Rua da Igreja, n.º 35 - Fradelos | Tel. 252458440

FARMÁCIA MARINHO

Vermoim | Tel. 252921182

FARMÁCIA MARTINS VENTURA

Rua Cardeal Cerejeira, 171 - Lousado | Tel. 252493142

FARMÁCIA NOGUEIRA

Av. Marechal Humberto Delgado, 87 - VNF | Tel. 252310607

FARMÁCIA OLIVEIRA MONTEIRO

Alameda da Igreja - Cabeçudos | Tel. 252331885

FARMÁCIA PAULA REIS

Rua José Elísio Cerejeira, 629 - Calendário | Tel. 252378057

FARMÁCIA RIBA D'AVE

Av. Narciso Ferreira, 98 - Riba de Ave | Tel. 252982124

FARMÁCIA RIBEIRÃO

Rua Quinta da Igreja, 9 - Ribeirão | Tel. 252416482

FARMÁCIA VALONGO

Rua Adriano Pinto Basto, 54 - VNF | Tel. 252323294

OUTUBRO 2011	Farmácias de Serviço	Horário Alargado
1	Calendário . Ribeirão . Delães	
2	Nogueira . Riba de Ave	
3	Valongo	Barbosa . Martins Ventura
4	Gavião . Almeida e Sousa	Calendário . Martins Ventura
5	Barbosa . Bairro	
6	Cameira . Ribeirão . Delães	Central . Martins Ventura
7	Calendário . Riba de Ave	Gavião . Martins Ventura
8	Nogueira	
9	Valongo . Almeida e Sousa	
10	Gavião . Bairro	Calendário . Oliveira Monteiro
11	Barbosa . Ribeirão . Delães	Central . Oliveira Monteiro
12	Cameira . Riba de Ave	Nogueira . Oliveira Monteiro
13	Central	Gavião . Oliveira Monteiro
14	Nogueira . Almeida e Sousa	Barbosa . Oliveira Monteiro
15	Valongo . Bairro	
16	Gavião . Delães	
17	Barbosa . Ribeirão . Riba de Ave	Nogueira . Joane
18	Cameira	Valongo . Joane
19	Central . Almeida e Sousa	Barbosa . Joane
20	Calendário . Bairro	Cameira . Joane
21	Valongo . Ribeirão . Delães	Central . Joane
22	Gavião . Riba de Ave	
23	Barbosa	
24	Cameira . Almeida e Sousa	Nogueira . Marinho
25	Central . Bairro	Valongo . Marinho
26	Calendário . Ribeirão . Delães	Gavião . Marinho
27	Nogueira . Riba de Ave	Cameira . Marinho
28	Gavião	Calendário . marinho
29	Barbosa . Almeida e Sousa	
30	Cameira . Bairro	
31	Central . Ribeirão . Delães	Valongo . Martins Ventura

ROTEIRO CULTURAL DE VILA NOVA DE FAMALICÃO

1



CASA DAS ARTES
Parque de Sinções

2



BIBLIOTECA MUNICIPAL
Av. Carlos Bacelar, Ap 154

3



**MUSEU DA GUERRA
COLONIAL**
Rua Henriques Nogueira

4



CÂMARA MUNICIPAL
Praça Álvaro Marques

5



ARTAVE
Escola Prof. Artística do Vale do Ave
Rua Adriano Pinto Basto, 161 - 1º tras.

6



POSTO DE TURISMO
Praça D. Maria II

7



**MUSEU BERNARDINO
MACHADO**
Rua Adriano Pinto Basto, 75

8



**FUNDAÇÃO
CUPERTINO MIRANDA**
Praça D. Maria II

9



**CASA-MUSEU
SOLEDADE MALVAR**
Av. 25 de Abril, 104

10



CASA DA MÚSICA
Av. 25 de Abril

11



CASA DA CULTURA
Rua Direita

12



MUSEU DE ARTE SACRA
Capela da Lapa
Largo Tinoco de Sousa

13



MUSEU DA INDÚSTRIA TÊXIL
Rua José Casimiro da Silva - Outeiro

14



**CASA-MUSEU CAMILO
CASTELO BRANCO**
Lugar da Igreja - Seide S.Miguel

15



**CENTRO DE ESTUDOS
CAMILIANOS**
AV. de S. Miguel, 758

16



FUNDAÇÃO CASTRO ALVES
Rua Comendador Castro Alves
Baixo

17



**MUSEU DO CAMINHO
DE FERRO**
Largo da Estação - Lousado



E-mail postodeturismo@vilanovadefamaliao.org

agendacultural vilanova defamalicão



CAPA
"ARTE MODA FAMALICÃO 2010"

Director

Armindo Costa

Director-adjunto

Paulo Cunha

Coordenação e textos

Antonieta Martins

Colaborações nesta edição

Álvaro Santos, Ana Silva, Carla Araújo, Duarte Teles, José Manuel Oliveira, Fátima Almeida, Lia Cardoso, Mariana Pereira, Nelson Pereira, Nuno Tinoco, Nazaré Seara, Paula Lamego, Paulo Peixoto, Pedro Costa, Sandra Silva, Sandra Sousa e Vítor Moreira

Fotografia

António Freitas

Design Gráfico e Paginação

Antonieta Martins

Propriedade

Câmara Municipal de Vila Nova de Famalicão

Impressão

Tipografia Mota & Ferreira, Lda.

Tiragem

7500 exemplares

Distribuição

Gratuita

Periodicidade

Mensal

Eventuais alterações na programação e calendário constantes nesta Agenda Cultural de Vila Nova de Famalicão são da responsabilidade dos promotores das iniciativas.

Envio de informação até ao dia 10 do mês anterior.

Departamento de Cultura e Turismo

Casa da Cultura – Rua Direita

4760-134 Vila Nova de Famalicão

Telefone 252 320954 » Fax 252 377110

E-mail agendacultural@vilanovadefamalicao.org

Site www.vilanovadefamalicao.org

DM



TAXA PAGA
PORTUGAL
VILA NOVA DE FAMALICÃO



www.vilanovadefamalicao.org