

agendacultural

vila nova de famalicão

FEVEREIRO'11





Famalicão

Cultura para Todos



www.vilanovadefamalicao.org



armindocosta@vilanovadefamalicao.org

A IMPORTÂNCIA DA GASTRONOMIA

Sendo uma das componentes socioculturais que mais identificam uma comunidade, a gastronomia constitui um importante factor de afirmação externa, sendo, por isso, um elemento de atracção turística. Ter bons restaurantes e boas cozinhas é um factor de promoção da nossa terra, da nossa cultura e da nossa economia.

Vem isto a propósito da Quinzena Gastronómica 2011, que, na primeira metade de Fevereiro, colocará todas as atenções sobre os restaurantes famalicenses e, em particular, sobre a arte de cozinhar, que, desde tempos imemoriais, faz escola em Vila Nova de Famalicão. Não é por caso que, quando andamos pelo País, ouvimos dizer, com frequência, que, “em Famalicão, come-se muito bem...”. E ficamos orgulhosos quando ouvimos dizer bem da nossa terra e dos nossos valores.

Ora, quando uma terra é falada por bons motivos, é lançada uma energia positiva que é boa para todos. Os que nos visitam têm acesso a novas e boas experiências e nós, recebendo bem, estamos a dar uma boa imagem de nós, fazendo com

que aqueles que visitam Famalicão pela primeira vez acabem por voltar...

É desse fluxo de visitantes que vive o turismo das cidades. É essa onda positiva que queremos apanhar sempre que promovemos iniciativas que têm por objectivo divulgar e promover o que fazemos com gosto e muita qualidade. Porque a diferença está cada vez mais na qualidade.

Um abraço,
Armindo Costa

\\ \\ \\ \\ destaque \\ \\ \\ \\



11.SEX

Teatro musical "ENCALHADAS!"

Com Helena Isabel, Maria João Abreu e Rita Salema

CASA DAS ARTES – GRANDE AUDITÓRIO | 21H30
Entrada 12 euros

Classificação M/12 Duração 90'

"Encalhadas!" é uma comédia musical que satiriza as angústias e prazeres de mulheres de diferentes classes sociais que em determinada altura das suas vidas se encontram sós, privadas de amor, carinho e sexo.

Aparentemente convivem bem com o problema, mas ao longo do espectáculo apercebemo-nos, através dos seus monólogos nocturnos, que não é verdade.

Estas mulheres, apesar de possuírem características bem diferentes, encontram dificuldades muito semelhantes ao tentar lidar com o problema da solidão.

Todas as situações são apresentadas em forma de quadros bem-humorados: na academia de ginástica; no cabeleireiro; na sex-shop; etc; até que descobrem que possuem também em comum o mesmo homem, Ernesto, marido de

Cristina, amante de Graça e reprodutor do filho de Cecília.

A primeira encalhada, Cecília, é solteirona convicta. Tem muitos namorados, mas não se consegue fixar em nenhum, colocando defeitos insuperáveis em todos. É representante do famoso "complexo de cinderela". É apresentadora de um programa de televisão onde aconselha mulheres solitárias, presidente da A.S.A (Associação das Solitárias Anónimas) e psicóloga. O seu maior conflito é querer ter um filho, já que descendente de uma família conservadora, que valoriza de sobremaneira a maternidade. Assim, decide procurar um reprodutor.

Cristina, encontra-se casada no início do espectáculo, mas não menos só. O seu marido, um empresário de sucesso, viaja muito e não lhe dá atenção.

Ex miss Valongo, saiu do concurso directamente para o casamento. Ao fim de dez anos descobre que foi traída durante esse tempo todo e decide divorciar-se. O divórcio deixa-a sem dinheiro e a partir daí começa a "difícil tarefa" de encontrar outro homem que a sustente.

A última encalhada, Graça, é maquilhadora do mesmo programa de televisão onde Cecília



é apresentadora. É também vendedora de produtos eróticos. O seu grande sonho é casar-se, mas por questões do destino só se envolve com homens comprometidos, acabando por viver sempre o papel da amante. O seu maior desafio é encontrar um homem que deixe a mulher para casar com ela.

Comédia Musical "Encalhadas!"

De Miriam Palma e Isabel Scisci

Adaptação Ana Bola

Encenação Heitor Lourenço

Com Rita Salema, Helena Isabel e Maria João Abreu

Produção Sola do Sapato



música



05.SÁB

PERRY BLAKE

Com Phil Ware no baixo e Glenn Garrett na guitarra

CASA DAS ARTES – GRANDE AUDITÓRIO | 21H30

Entrada 8 euros

Classificação M/3 Duração 70'

Nascido em Sligo, Perry Blake lançou o seu álbum de estreia em 1998.

Estabeleceu-se como um artista de culto por toda a Europa. A reacção da crítica no Reino Unido foi também encantadora, com revistas como "Q" e "Uncut" gritando em seu louvor. Neatly descreveu-o como um dos segredos do mundo mais bem guardado.

Em 2011 Perry irá lançar um novo álbum de estúdio – "St Mary & Milk" – é uma leve viagem para Blake com um forte sabor country folk & muito mais aberto & som acessível.

Neste álbum colaboraram artistas Irlandeses & Internacionais como Rosemari Wickham, Francoise Hardy & Rick Epping.

Em 2005 Blake recebeu um disco de ouro por duas músicas que escreveu em parceria com Marco Sabiu para o ícone Francês Francoise Hardy. O álbum também ganhou um grammy Francês.

Em 2007 Perry protagonizou uma série de concertos com a cantora francesa & primeira-dama Carla Bruni.

Entre os projectos recentes de Perry Blake encontra-se uma história para crianças.

Ele foi convidado a escrever para uma editora portuguesa com Julie Andrews, Jimmy Carter & Will Smith. O livro para crianças intitula-se "Cats at Lisaadell" vendido em Portugal e foi reeditado na imprensa nacional Portuguesa.

12.SÁB

NOITE DE FADO

CENTRO SOCIAL, CULTURAL E RECREATIVO DE SÃO MIGUEL-O-ANJO | 20H00

Reservas de mesas até dia 6 de Fevereiro

Telemóvel 963684711 (Arlindo Mesquita)

22.TER

CICLOS DE MÚSICA E POESIA

RECITAL MUSICA E POESIA

FUNDAÇÃO CUPERTINO DE MIRANDA –

AUDITÓRIO

Entrada livre

Informações

Telefone 252301650

26.SÁB

Fado

CAMANÉ

"DO AMOR E DOS DIAS"

CASA DAS ARTES – GRANDE AUDITÓRIO | 21H30

Entrada 15 euros

Classificação M/3 Duração 90'

Concerto de apresentação de novo disco.

"A meu favor tenho o verde secreto dos teus olhos

Algumas palavras de ódio algumas palavras de amor

O tapete que vai partir para o infinito.

Esta noite ou uma noite qualquer (...)"

(extraído do poema "A meu favor" de Alexandre O'Neill)





19.SÁB
Espectáculo de Magia e Ilusionismo
NÃO

por **Hélder Guimarães**

Venceu, em 2006, o galardão máximo que pode ser conquistado no ilusionismo, sendo coroado Campeão Mundial de Magia.

CASA DAS ARTES – GRANDE AUDITÓRIO | 21H30

Entrada 8 euros

Classificação M/12 Duração 70'

Já pensou quantas vezes na sua vida se deixou enganar? Gostava de perceber o porquê desses enganos? Ao longo dos últimos anos, Hélder Guimarães tem desenvolvido conhecimento na área da memória e percepção visual e apresenta agora um espectáculo que revela como a mente humana pode ser facilmente enganada. Sim, repetimos: FACILMENTE! Não queremos com este texto chamar “limitado” ao cérebro de cada espectador que irá ver o espectáculo... Mas, de facto, é a verdade. Porque todos nós temos limites e o cérebro não é excepção. Baseando-se em ilusões de óptica, problemas de pensamento lateral, estatísticas e humor, este espectáculo combina a arte da magia com a arte de pensar. Ou, por outras palavras, a arte de não-pensar. Venha divertir-se à luz da arte do engano e aprenda como é que se engana alguém.

Criação e interpretação Helder Guimarães

Designer gráfico Catarina Marques

Música original Pedro Marques

Figurinos Fátima Carvalho

Operação Dário Pais

Voz off Rodrigo Santos

Vídeo Cimbalino Filmes

Assessoria técnica José Manuel Guimarães

Produção A Origem do Mundo

21.SEG

SUB CAPITULO RUBRICA NOVA - O TEATRO E A ENVOLVENTE

TERRA-MÃE

Dia Internacional da Língua Materna

CASA DAS ARTES – CAFÉ CONCERTO | 21H30

Entrada livre

Classificação M/3 Duração 60'

"TERRA-MÃE" é um projecto original em torno da poética de Miguel Torga.

Intercala poemas cantados, apresentados num formato minimalista – guitarra/voz –, com poemas declamados.

Os poemas escolhidos remetem-nos para veios temáticos importantes no universo poético de Miguel Torga, como o canto das coisas elementares; a simplicidade poética, inspirada na natureza; o sentimento telúrico; o forte apego à terra; a apologia da terra firme e das raízes que nela se cravam; valorização da realidade rural, terrena; valorização da sabedoria da terra.

Concepção, voz e guitarra Ivo Machado

Declamação António Sousa

Produção Casa das Artes de Famalicão



Organização Pelouro da Cultura e Turismo e GRUTACA - Grupo de Teatro Amador Camiliano
E-mail grutaca@gmail.com

Telefone 918 610 575

Apoios Casa de Camilo . Centro de Estudos Camilianos

Juntas de Freguesia de: Seide S. Miguel, Seide S. Paio, Abade de Vermoim, Requião, Landim e Avidos

Restaurante S. Miguel; Restaurante "O Toneco"; Café Snack Bar Novo Milénio; Café Camiliano; Pastelaria Amor de Perdição; Café Popular; Cervejaria Avenida; Talho e Peixaria S. Miguel.

Informações

E-mail

animacaocultural@vilanovadefamalicao.org

Telefone 252320954 (ext. 329)

Fax 252377110

26.SÁB

V FESTIVAL DE TEATRO AMADOR "TERRAS DE CAMILO"

CENTRO DE ESTUDOS CAMILIANOS – AUDITÓRIO

| 21H30

Entrada Livre

Duração 70'

Comédia

"ESTÁ LÁ?" de André Brun



Comédia

"FILOSOFIA À PORTA DA TABERNA"
Texto adaptado a partir do livro de contos "Linho de Cuco", da autoria de Fernando Pinheiro





\\cinema\\

03.QUI NOITES DO CINECLUBE AS ERVAS DANINHAS (FR, IT, 2009)

CASA DAS ARTES – PEQUENO AUDITÓRIO | 21H30
Programação Cineclube de Joane
Ingresso entrada grátis para associados | 4 euros para não associados

Georges Palet (André Dussollier) é um homem de meia-idade, casado com Suzanne (Anne Consigny), uma mulher adorável, com quem tem dois filhos. Marguerite Muir (Sabine Azéma) é solteira, médica dentista e tem uma paixão por aviões. Um dia Marguerite é assaltada, perdendo a carteira de documentos que é, por acaso do destino, encontrada por Georges. Sentindo-se muito atraído pela fotografia da mulher dos documentos perdidos, a até então estável vida de Georges, fica de pernas para o ar: agora sente que tem de conhecer aquela mulher nem que para isso tenha de usar os esquemas mais bizarros. E, assim, de um incidente banal, resulta um inesperado caso de amor que porá as suas vidas em total desordem.

Título original Les herbes folles

Realização Alain Resnais

Interpretação André Dussollier, Sabine Azéma,

Emmanuelle Devos, Anne Consigny

Classificação M/12 Duração 104'



09.QUA JÁ NÃO HÁ CINÉFILOS?! RIO BRAVO (1959)

CASA DAS ARTES – PEQUENO AUDITÓRIO | 21H30
Programação Cineclube de Joane
Entrada livre

Howard Hawks foi um dos maiores cineastas do período clássico e dourado de Hollywood. Olhado por muita gente como um eficaz tarefeiro, os Cahiers du Cinema, na sua incontornável reavaliação da História do Cinema, souberam recolocar Hawks no pódio como um dos maiores autores. Este ciclo de três filmes exhibe claramente a sua versatilidade e genialidade em volta de todos os géneros: a screwball comedy em O Grande Escândalo (1940) às voltas com o mundo caótico do jornalismo, protagonizado por Cary Grant e Rosalind Russell; o film noir, À Beira do Abismo (1946), interpretado pela dupla maravilha Bogart / Bacall; um dos maiores westerns, Rio Bravo (1959), com John Wayne, Dean Martin e a esplendorosa Angie Dickinson.

Nestes filmes também perpassa uma incessante guerra dos sexos, uma das especialidades de Hawks.

John Wayne é Chance em Rio Bravo, um clássico do western com duros heróis e emoções fortes à solta. Ele está acompanhado por Dean Martin como o ajudante bêbado, Walter Brennan como o velho tonto cuja boa disposição compensa o facto de ser coxo, Ricky Nelson como o jovem que se quer provar a si próprio e Angie Dickinson como a mulher da vida com um fraco por Chance. O realizador Howard Hawks elevava o western a um novo



patamar com Rio Vermelho. Capturando o oeste lendário com um elenco de estrelas no auge da forma, Hawks volta a consegui-lo em Rio Bravo.

Realização e Produção Howard Hawks
Interpretação John Wayne, Dean Martin, Ricky Nelson,

Classificação M/12 Duração 136'

10.QUI NOITES DO CINECLUBE JOSÉ E PILAR (PT/BR/ES/FR/SE, 2010)

CASA DAS ARTES – PEQUENO AUDITÓRIO | 21H30
Programação Cineclube de Joane
Ingresso entrada grátis para associados | 4 euros para não associados

Um documentário realizado por Miguel Gonçalves Mendes ("Autografia") sobre o escritor José Saramago, falecido a 18 de Junho de 2010: a sua vida, as suas viagens, a sua relação de amor com Pilar del Rio, sua companheira até ao fim da vida. Filmado entre 2006 e 2009 e com a criação do romance "A Viagem do Elefante" como pano de fundo, mostra o quotidiano de um dos mais importantes escritores



contemporâneos, na sua relação com Pilar, o público e a vida. Filme de abertura da edição 2010 do Doclisboa, chega agora às salas portuguesas com 22 cópias, tendo também estreia marcada em 11 cidades brasileiras.

Título original José e Pilar
Realização Miguel Gonçalves Mendes
Classificação M/6 Duração 128'

16.QUA CINEMA É OBSESSÃO! CLOSE-UP (Irão, 1990)

CASA DAS ARTES – PEQUENO AUDITÓRIO | 21H30
Programação Cineclube de Joane
Entrada livre
Close-Up (Nema-Ye Nazdik) é a grande obra-prima de Abbas Kiarostami, inédita e quase desconhecida em Portugal. Neste filme o realizador iraniano leva mais longe a sua arte, baralhando as fronteiras do documentário e da ficção, pondo as pessoas a interpretarem-se a si próprias, recriando acontecimentos reais, e fazendo com que a linha entre o cinema



e a vida se esbata. A história gira em torno de Hossain Sabzian, um jovem e modesto empregado de uma tipografia, que é também um cinéfilo apaixonado pela obra do realizador Mohsen Makhmalbaf, e que se faz passar por ele junto de uma família. Quando a sua burla é descoberta, Sabzian é preso e julgado por tentativa de fraude. Kiarostami visitou Sabzian na prisão, e obteve permissão para filmar o seu julgamento. O resultado é este impressionante filme que levanta questões sobre o trabalho e a vida, e ainda sobre o próprio cinema e a sua vivência no Irão.

Título Original Nema-Ye Nazdik
Realização, argumento e montagem Abbas Kiarostami
Interpretação Hossain Sabzian, Mohsen Makhmalbaf, Abolfazl Ahankhah, Mehrdad Ahankhah
Classificação M/12 Duração 93'

17.QUI SESSÃO TRAZ OUTRO AMIGO TAMBÉM CÓPIA CERTIFICADA (FR/IR/IT, 2010)

CASA DAS ARTES – PEQUENO AUDITÓRIO | 21H30
Programação Cineclube de Joane
Ingresso entrada grátis para associados | 4 euros para não associados

James (o barítono William Shimell) é um escritor inglês em busca de um significado para a vida. Elle (Juliette Binoche) é uma galerista francesa em busca de originalidade. Quando, depois de uma conferência dele, se conhecem, decidem passear por uma pequena cidade no sul da Toscana, onde embarcam num jogo: durante todo aquele dia vão fingir ser um casal. Contudo, a forma como inventam essa relação é de tal modo convincente que acabam por se tornar um, criando assim a sua própria história de amor.

O último filme do realizador iraniano Abbas Kiarostami, esteve em competição na última edição do Festival de Cannes, valendo a Juliette Binoche o prémio de melhor atriz.

Título original Copie Conforme
Realização Abbas Kiarostami
Interpretação Juliette Binoche, William Shimell, Jean-Claude Carrière
Classificação M/12 Duração 106'



18.SEX
CINELITERÁRIO
O VÉU PINTADO (EUA, 2006)
 Baseado na obra homônima
 de Somerset Maugham

BIBLIOTECA MUNICIPAL CAMILO CASTELO BRANCO
 – AUDITÓRIO | 21H30

Entrada livre

“O Véu Pintado” é uma história de amor passada nos anos 20 que nos conta a história de um jovem casal britânico, Walter, um médico da classe média e Kitty, uma mulher da alta sociedade, que casam pelas razões erradas e se mudam para Xangai, onde ela se apaixona por um outro homem.

Quando Walter descobre que a mulher lhe é infiel, aceita, num acto de vingança, um lugar numa aldeia remota da China, devastada por uma mortífera epidemia, e leva-a consigo.

A sua viagem traz um novo significado à sua relação e à sua essência, num dos mais belos e remotos lugares ao cimo da Terra.

Realização John Curran

Classificação M/12 Duração 125’



22.TER
SESSÕES DE CINEMA SÉNIOR
LASSIE (EUA, 1994)

BIBLIOTECA MUNICIPAL CAMILO CASTELO BRANCO
 – AUDITÓRIO | 14H30

Entrada livre

Público-alvo Público sénior

Determinada a começar uma vida nova no campo, a família Turner - o pai, a madrastra, a pequena Jennifer e o adolescente Matt - trocam a cidade pelas paisagens naturais da Virginia. A mudança causa problemas a todos, em especial a Matt, que se sente sozinho e perdido neste novo ambiente.

Felizmente, os Turners são ajudados por um cão pastor abandonado que passa a fazer parte das suas vidas.

Lassie é muito mais que a história de um rapaz e do seu cão - é a história de um rapaz e do cão mais espectacular do mundo!

Realização Daniel Petrie

Interpretação Thomas Guiry, Helen Slater, Frederic Forrest, Jon Tenney, Lassie

Classificação M/6 Duração 91’



24.QUI
NOITES DO CINECLUBE
EMBARGO (PT/ES/BR, 2010)

CASA DAS ARTES – PEQUENO AUDITÓRIO | 21H30
 Programação Cineclube de Joane

Ingresso entrada grátis para associados | 4 euros para não associados

Nuno trabalha numa roulotte mas desde sempre teve um espírito criativo. Um dia, descobre algo realmente revolucionário: um digitalizador de pés que transformará, para sempre, toda a indústria do calçado. Mas, quando tudo parece estar a jogar a seu favor, o inesperado acontece: fica fechado no seu próprio carro e, para seu total desespero, parece que nada, nem ninguém consegue resolver o problema.

Com realização de António Ferreira é adaptação de um conto de José Saramago, integrado no livro “Objecto Quase”, publicado em 1978.

Título original Embargo

Realização António Ferreira

Classificação M/12 Duração 83’



25.SEX UM LIVRO, UM FILME

CENTRO DE ESTUDOS CAMILIANOS | 21H30

Convidada **Maria Barroso Soares**



Actriz, declamadora e activista política portuguesa nascida em 1925. Iniciou a sua actividade teatral na Universidade, enquanto aluna de Ciências Histórico-Filosóficas. Integrou depois a Companhia Amélia Rey Colaço-Robles Monteiro, interpretando papéis em peças como Frei Luís de Sousa (1944), Antígona (1946), A Casa de Bernarda Alba (1948) e O Segredo (1964). Abandonou o teatro por razões que se prendiam com a sua oposição ao regime do Estado Novo. Casou em 1949 com Mário Soares, ele próprio um anti-salazarista. Passou a dedicar-se à direcção do Colégio Moderno, e à política, nomeadamente ao Partido Socialista, em cujas listas foi repetidamente

eleita deputada. No cinema, participou num dos títulos emblemáticos do Cinema Novo português: Mudar de Vida (1966), e em diversos filmes de Manoel de Oliveira, entre os quais Benilde Ou a Virgem Mãe (1975), Amor de Perdição (1979) e Le Soulier de Satin (O Sapato de Cetim, 1985). Exerceu o cargo de presidente da Cruz Vermelha Portuguesa entre 2000 e 2003. É mãe do político João Soares.

Filme “Shadowlands” (Dois Estranhos, Um Destino) Grã-Bretanha, 1993

Realização Richard Attenborough

Actores Anthony Hopkins, Debra Winger, Edward Hardwicke, John Wood, Joseph Mazzello

Duração 127'

C. S. Lewis, conhecido como Jack, é um professor de Oxford, que vive com o seu irmão. É também autor de vários livros para crianças, o que faz com que receba correspondência de pessoas que admiram a sua obra. Uma das suas fãs é Joy, uma escritora americana, que enfrenta graves problemas conjugais. De visita à Inglaterra, Joy decide conhecer Jack.



27.DOM

CineDomingo

“PARE, ESCUTE, OLHE” (PT, 2009)

SALÃO DO CENTRO SOCIAL, CULTURAL E RECREATIVO DE SÃO MIGUEL-O-ANJO | 15H30

Entrada livre

Organização Associação Projecto Amarcultura – Calendário

Apoio Centro Social, Cultural e Recreativo de São Miguel-O-Anjo, Calendário

Dezembro de 1991: uma decisão política encerra metade da linha ferroviária do Tua, entre Bragança e Mirandela. 15 Anos depois, essa sentença amputou o rumo do desenvolvimento, acentuou as assimetrias entre o litoral e o interior de Portugal. Agora, o comboio é ameaçado por uma barragem. Pare, Escute, Olhe é uma viagem através de um Portugal esquecido, vítima de promessas políticas oportunistas.

Realização Jorge Pelicano

Argumento Jorge Pelicano e Rosa Teixeira da Silva

Produção Paulo Trancoso

Classificação M/6 Duração 100'



26.SÁB MAIS SAÚDE "KUNG FU WUSHU | TAI CHI NO PARQUE!"

PARQUE DA JUVENTUDE (Frente à Escola
Secundária Camilo Castelo Branco) | 10H00 E
11H30

Entrada livre

Público-alvo Público em geral

Organização Jing-She - Escola de Kung-Fu Wush



10H00 Kung Fu Wushu

11H30 Tai Chi Chuan

Kung-Fu Wushu, a Arte Marcial Chinesa, disfruta de uma longa história e uma grande popularidade na China, despertando e desenvolvendo competências físicas e intelectuais nos seus praticantes. Devido à sua qualidade de ser único e do seu carisma originado pela Cultura Tradicional Oriental, o Wushu cativa cada vez mais pessoas em todo o Mundo. O Tai Chi (Taiji) é um estilo das Artes Marciais Chinesas e um exercício tradicional que pertence ao reino da cultura física e tem algumas características de desporto. Exercitar-se mediante o Tai Chi é um bom modo de melhorar a saúde, usufruindo de benefícios regenerativos. Estas constituem algumas das razões pelas quais se tornou tão popular entre todas as faixas etárias. Esta manhã no parque pretende sensibilizar para as disciplinas físicas chinesas e promover a actividade saudável neste começo de um novo ano!

(Em caso de chuva, a actividade terá lugar na Avenida de França, 905)

Informações

Telemóvel 914193768 | 916501272

E-mail geral@jing-she.com

Internet www.jing-she.com

www.facebook.com/jingshe

desporto

serviço educativo



CAMINHADA "TRILHO DA CANGOSTA DO ESTÊVÃO"

PARTIDA DO MOSTEIRO DE LANDIM | 10H00

Público-alvo Alunos do 1º, 2º e 3º ciclo do ensino básico e do ensino secundário (equipadas com chapéu e sapatilhas). Esta caminhada pode ser realizada para público em geral e em horário diurno e nocturno.

Duração 120'

Marcação prévia. Mínimo 25 pessoas.

Data a combinar.

Passeio por um caminho público, por entre a natureza e o rio Pele, desde a freguesia de Landim a Seide S. Miguel, que dá a conhecer uma época e faz reviver a história do séc. XIX. A caminhada é acompanhada por um elemento dos serviços educativos que fará intervenções, ao longo da caminhada.

(Caminhada condicionada ao bom tempo).

01.TER | 08.TER | 15.TER E 22.TER

ERA UMA VEZ...

AS HISTÓRIAS DESTE MÊS!

BIBLIOTECA MUNICIPAL CAMILO CASTELO BRANCO
- SALA DE LEITURA INFANTO-JUVENIL | 10H00 E 14H30

Livro O coração e a garrafa

Texto Oliver Jeffers

Ilustração Oliver Jeffers

Editora Orfeu Mini

Público-alvo pré-escolar e 1º CEB

Este livro fala-nos de uma menina fascinada com o mundo à sua volta.

Até que um dia algo aconteceu que a fez pegar no seu coração e guardá-lo num sítio seguro. Pelo menos durante algum tempo...

Só que, a partir daí, nada parecia fazer sentido. Saberia ela quando e como recuperar o seu coração?

01.TER e 15.TER

BENGLISH

BIBLIOTECA MUNICIPAL CAMILO CASTELO BRANCO
- AUDITÓRIO | 10H00 E 11H00

Este projecto, desenvolvido e dinamizado pela professora de inglês Mónica Ribeiro, conta com a dinamização de actividades pedagógicas, como Horas do Conto e Histórias Animadas, em língua inglesa.

Público-alvo 1º CEB

Storytelling Session

Book Love, Splat

It's Valentine's Day and Splat has a special card for a certain someone in his class. Her name is Kitten and Splat likes her even more than fishfingers and ice cream. But she doesn't seem to like him at all. And then there's Splat's

rival, Spike, who also likes Kitten. Will Splat's heartfelt card win Kitten's paw in the end?

Author Rob Scotton

Illustration Rob Scotton

02.QUA

MALA DE HISTÓRIAS

CENTRO HOSPITALAR DO MÉDIO AVE | 14H00

No âmbito desta iniciativa, uma técnica de animação de leitura da Biblioteca Municipal Camilo Castelo Branco vai visitar, nas primeiras quartas-feiras de cada mês, as crianças do Centro Hospitalar do Médio Ave, "com uma mala cheia de histórias".

02.QUA E 16.QUA

CHIU! O FILME VAI COMEÇAR!

COMO TREINARES O TEU DRAGÃO (EUA, 2010)

BIBLIOTECA MUNICIPAL CAMILO CASTELO BRANCO – AUDITÓRIO | 10H00 E 14H30

Realização Dean DeBlois, Chris Sanders

Classificação M/6 Duração 98'



Passada no lendário mundo de Vikings coru- lentos e dragões ferozes, esta é a história de Hiccup, um jovem Viking que não se encaixa lá muito na tradição dos heróicos exterminadores de dragões. A vida de Hiccup fica de pernas para o ar, quando encontra um dragão que o desafia a ele e a toda a tribo, a ver o mundo de uma nova perspectiva.

04.SEX

PROJECTO "ARTES E LETRAS"

OFICINA QUANTOS QUERES, PALAVRAS E PROVÉRBIOS IV

BIBLIOTECA MUNICIPAL CAMILO CASTELO BRANCO – SALA DE LEITURA INFANTO-JUVENIL | 10H30 E 14H30

Público-alvo 1º CEB

Vem construir um jogo interativo explorando as sensações que as palavras despertam, conhecendo palavras novas e provérbios populares.

04.SEX | 11.SEX | 18.SEX e 25.SEX

YOGA COM HISTÓRIAS!

AVENIDA DE FRANÇA, 905 | 17H30

Entrada livre

Público-alvo 5 aos 8 anos (04.SEX e 11.SEX)

9 aos 12 anos (18.SEX e 25.SEX)

Organização Jing-She - Escola de Kung-Fu Wush Nesta oficina, vamos explorar os elementos Terra, Ar, Fogo e Água, tendo como estímulos a música e como instrumentos a visão, o tacto e o olfacto. Vem aprender histórias com muitos séculos e contá-las com o corpo e com o movimento, explorando os contos tradicionais e as personagens mitológicas da Índia!

Informações

Telemóvel 914193768 | 916501272

E-mail geral@jing-she.com

Internet www.jing-she.com

www.facebook.com/jingshe

05.SÁB

SÁBADOS NA BIBLIOTECA

BEBÊTECA

BIBLIOTECA MUNICIPAL CAMILO CASTELO BRANCO

– SALA DE LEITURA INFANTO-JUVENIL | 10H30

Público-alvo Público em geral

Livro A procura do ó-ó perdido

Onde está a história do bebé?

Tá qui!



07.SEG

ATELIER DAS LETRAS

CASA DE CAMILO . CENTRO DE ESTUDOS | 10H00
Público-alvo Crianças dos 6 aos 10 anos (1º ciclo)

Duração 75'

O objectivo deste atelier é dar a conhecer a exposição Das Letras: retratos literários, caricaturas de Loredano Cássio (exposição que se encontra patente na sala de exposições do Centro de Estudos Camilianos).

1ª parte Vista à exposição

Explicar o que é uma caricatura
Apresentação dos escritores, que têm obras literárias para a infância

2ª Parte Actividades

Dividir a turma em 5 pequenos grupos espalhados pela sala de exposições.

Distribui-se 5 jogos que se trocam à medida que cada grupo termina.

Actividade final realizada individualmente. Cada aluno irá completar uma caricatura

08.TER

OLHO DE VIDRO

ATELIER TRUZ, TRUZ, TRUZ, QUEM MORA AQUI?

CASA DE CAMILO . CENTRO DE ESTUDOS | 10H00

1ª parte

Acolhimento.

Visualização do filme: "A Princesa e a ervilha", do realizador Jorgen Lerdam.

2ª parte

Conversa geral com as crianças sobre o filme. Explicar o que é uma casa-museu.

Vamos ver quem mora na casa-museu.

Em caso de necessidade de transporte, agradecemos que contacte a Casa de Camilo.

Público-alvo Crianças dos 4 aos 6 anos

Duração 65'

Inscrições

Casa de Camilo. Museu. Centro de Estudos
Avenida de S. Miguel, 758 | 4770-631 S. Miguel de Seide

Telefone 252309750 Fax 252309759

E-mail geral@camilocastelobranco.org

08.TER e 22.TER

BENGLISH

BIBLIOTECA MUNICIPAL CAMILO CASTELO BRANCO
- AUDITÓRIO | 10H00 E 11H00

Este projecto, desenvolvido e dinamizado pela professora de inglês Mónica Ribeiro, conta com a dinamização de actividades pedagógicas, como Horas do Conto e Histórias Animadas, em língua inglesa.

Público-alvo 1º CEB

Animated Sessions: Stories become real
Book/DVD Let's Play! Guess how much I love you

The bestselling classic picture book, and an animated DVD of the story narrated by Kevin Whately. Join in the fun with Little Nutbrown Hare and Big Nutbrown Hare!

Author Sam McBratney

Illustration Anita Jeram

09.QUA e 23.QUA

LEITURA ENCENADA

"AMOR DE PERDIÇÃO" (MEMÓRIAS DE UM AMOR ETERNO)

CENTRO DE ESTUDOS CAMILIANOS | 10H00

O Serviço Educativo da Casa de Camilo apresenta a Leitura Encenada do romance "Amor de Perdição" (adaptado para os mais novos), de Camilo Castelo Branco.

Público-alvo Alunos do 1º ciclo

Duração 45'

Inscrições

Casa de Camilo. Museu. Centro de Estudos
Avenida de S. Miguel, 758 | 4770-631 S. Miguel de Seide

Telefone 252309750 Fax 252309759

E-mail geral@camilocastelobranco.org



10.QUI

DOIS DEDOS DE CONVERSA COM... JOÃO MANUEL RIBEIRO

BIBLIOTECA MUNICIPAL CAMILO CASTELO BRANCO
- SALA DE LEITURA INFANTO-JUVENIL | 10H30 E 14H30

Público-alvo 1º (sessão das 10h30) e 2º CEB (sessão das 14h30)

O escritor João Manuel Ribeiro irá estar presente na Biblioteca Municipal para apresentar um pouco da sua bibliografia direccionada ao público infanto-juvenil.

11.SEX e 25.SEX

BEBÊTECA

BIBLIOTECA MUNICIPAL CAMILO CASTELO BRANCO

– SALA DE LEITURA INFANTO-JUVENIL | 10H00

Público-alvo Bebés e crianças até 2 anos

Duração 30'/40'

Lotação 12 crianças

Pretende-se com as actividades da Bebêteca motivar, desde cedo, as crianças para a linguagem oral e escrita de forma harmoniosa. Estas actividades permitem aos bebés o contacto com o livro impresso através da leitura de histórias em voz alta, da exploração de imagens e do manuseamento dos livros.

Livro *A procura do ó-ó perdido*

Um bebé adormece no pequeno jardim no meio da praça. Durante o sono, um passarinho apodera-se do seu ó-ó branco e macio e leva-o para longe no céu. Quando acorda, o bebé não fica nada contente. Propõem-lhe outros ó-ós, mas um ó-ó não se substitui. Com a ajuda do ar, da água, do fogo e do narrador, o bebé, depois de várias aventuras, reencontra o seu precioso bocadinho de tecido sobre a ilha Ó-ó.

12.SÁB E 26.SÁB

SÁBADOS NA BIBLIOTECA

Onde já vi este filme?

COMO TREINARES O TEU DRAGÃO

BIBLIOTECA MUNICIPAL CAMILO CASTELO BRANCO

– AUDITÓRIO | 10H30 E 14H30

Público-alvo Público em geral

Se ainda não veste a oportunidade, aproveita o fim-de-semana para ver o filme que escolhemos para ti, este mês.

15.QUA

OLHO DE VIDRO

ATELIER À CONVERSA COM A ESCRITA

CASA DE CAMILO . MUSEU . CENTRO DE ESTUDOS | 10H00

Na primeira parte, visita-se o escritório da Casa de Camilo, onde irá ser explorado o espaço e alguns objectos e a vida dedicada à escrita pelo escritor Camilo Castelo Branco.

Na segunda parte do ateliê, as crianças virão para o Centro de Estudos, onde poderão experimentar escrever ao estilo do século XIX.

Em caso de necessidade de transporte, agradecemos que contacte a Casa de Camilo.

Público-alvo Crianças dos 6 aos 10 anos

Duração 75'

Inscrições

Casa de Camilo. Museu. Centro de Estudos

Avenida de S. Miguel, 758 | 4770-631 S. Miguel de Seide

Telefone 252309750 Fax 252309759

E-mail geral@camilocastelobranco.org

15.TER e 17.QUI

Filme Verde

UP – ALTAMENTE

BIBLIOTECA MUNICIPAL CAMILO CASTELO BRANCO

– AUDITÓRIO | 10H00 E 14H30

Classificação M/4 Duração 96'

Marcações CEAB

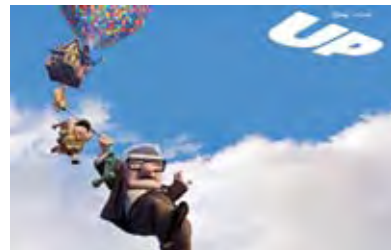
Telefone 252301740

E-mail ceab@vilanovadefamaliacao.org

Carl Fredrickson, um vendedor de balões de 78 anos, vai, finalmente, realizar o sonho da sua vida, uma grande aventura, quando prende milhares de balões à sua casa e consegue

voar à descoberta da América do Sul. Mas ele vai descobrir, tarde demais, que o seu maior pesadelo também embarcou nesta viagem... Um explorador da natureza, super optimista, de 8 anos, chamado Russel.

(Vencedor de 2 Óscares 2010 Melhor filme de Banda desenhada e Melhor Banda Sonora)



19.SÁB

SÁBADOS NA BIBLIOTECA

1 HISTÓRIA... 2 HISTÓRIAS... E AS QUE MAIS CONSEGUIRES OUVIR!

BIBLIOTECA MUNICIPAL CAMILO CASTELO BRANCO

– SALA DE LEITURA INFANTO-JUVENIL | 10H30

Público-alvo Público em geral

Com tantos meninos na Biblioteca, os livros ficam tão contentes que querem saltar das prateleiras para conhecermos as suas histórias.

De que estás à espera? Vem ouvi-las!

01.TER a 28.SEG
EXPOSIÇÃO DE ESCULTURA
DE MANUEL CRUZ PRADA
"O FEMININO"

CASA DAS ARTES – FOYER

01.TER
INAUGURAÇÃO

CASA DAS ARTES – FOYER | 22H00

26.SÁB
LEILÃO

CASA DAS ARTES – PEQUENO AUDITÓRIO | 18H00

Leilões de obras de Manuel Cruz Prada – 20% das receitas do leilão reverterem a favor de instituições de apoio ao cancro da mama (10% para Associação Laço) e ao cancro em geral (10% para Liga Portuguesa Contra o Cancro). Cada escultura será acompanhada de um Certificado de Autenticidade emitido por Oceano de Ideias. Recibos da venda de esculturas emitidos pela Associação de Escultura e Arte Contemporânea.



Subtilidade

- Associação de Escultura e Arte Contemporânea
aesculturarte.blogspot.com
- Oceano de Ideias
www.oceanoideias.com

- Casa das Artes de Famalicão
www.casadasartes.org
www.casadasartes.blogspot.com
- Liga Portuguesa Contra o Cancro
www.ligacontracancro.pt
- Associação Laço
www.laco.pt

Organização



Parceiros



01.TER a 27.DOM
PASSOS DE CAMILO

CASA-MUSEU CAMILO CASTELO BRANCO

Conjunto de 12 telas com referência a algumas das localidades com maior importância e significado na vida e na obra de Camilo Castelo Branco, e cujas paisagens físicas e humanas constituíram tema de inspiração e criação literária para o romancista, nomeadamente, Lisboa, Vila Real, Porto, Coimbra, Braga, Terras de Basto, Póvoa de Varzim e Famalicão.

01.TER a 26.DOM.JUN
DAS LETRAS - RETRATOS LITERÁRIOS
(Desenhos de Loredano Cássio)

CASA DE CAMILO – CENTRO DE ESTUDOS

Os desenhos de Loredano Cássio ocupam, desde os meados da década de 1970, as primeiras páginas da imprensa internacional, com particular destaque nos cadernos dedicados à cultura.

Criando uma harmonia muito própria entre a linha, o texto e a página, «onde o aparecer do caricaturado se dá junto à notícia, ao texto,



a todo o tipo de interferência que atravessa e contamina a sua fisionomia», «a força dos desenhos de Loredano equivale à sua capacidade de fazer ver antes de ler e, assim, sugerir sentidos subliminares ao leitor».

Esta exposição mostra ao público mais de uma centena de retratos de escritores de todo o mundo, bem ilustrativos da qualidade do trabalho de um dos mais prestigiados caricaturistas sul-americanos.

04.SEX a 31.QUI.MAR
AQUILINO DESCONHECIDO

MUSEU BERNARDINO MACHADO

Organização Centro Cultural de Paredes de Coura

Exposição de homenagem ao escritor Aquilino Ribeiro (1895-1963).



Composta por doze telas que apresentam uma cronologia da vida e obra do escritor através de textos, ilustrações com documentos e fotografias do escritor em diferentes fases da sua vida, assim como depoimentos do autor em relação a acontecimentos específicos do seu percurso.

01.TER a 28.SEG
“COLORINDO OS SONHOS”
GABRIELA SOTTO MAYOR

BIBLIOTECA MUNICIPAL CAMILO CASTELO BRANCO – ÁTRIO

Exposição de originais da ilustradora Gabriela Sotto Mayor. As ilustrações estão incluídas nos vários livros ilustrados pela autora, todos publicados pela Editora “Trinta Por Uma Linha”.



Ilustração de Gabriela Sotto Mayor
Livro: O Pai Natal e o maiúsculo Menino
Editora: Trinta por uma linha

01.TER a 28.SEG

DESTAQUES

RUAS E MEMÓRIAS: RUA DIREITA

BIBLIOTECA MUNICIPAL CAMILO CASTELO BRANCO
- ÁTRIO

"Um dos momentos de glória desta rua, viveu-se em 1852 com a visita de D. Maria II que se hospedou numa casa em frente aos Paços do Concelho, exactamente 11 anos depois de ter concedido o Foral de Vila."

Famalicão: Terras de Vila Nova (D.L. 1990)

01.TER a 28.SEG

DESTAQUE BIOGRÁFICO

FIGURAS E CURIOSIDADES

FAMALICENSES:

"MARIA ALICE FERREIRA"

BIBLIOTECA MUNICIPAL CAMILO CASTELO
PÓLO DE RIBA DE AVE

01.TER a 28.SEG

VIAJAR COM... OS CAMINHOS

DA LITERATURA - EÇA DE QUEIROZ

BIBLIOTECA MUNICIPAL CAMILO CASTELO
PÓLO DE RIBEIRÃO

01.TER a 28.SEG

**OS 50 AUTORES MAIS INFLUENTES
DO SÉCULO XX**

BIBLIOTECA MUNICIPAL CAMILO CASTELO
PÓLO DE JOANE

01.TER a 28.SEG

DESTAQUE BIO-BIBLIOGRÁFICO

DO CENTENÁRIO DO NASCIMENTO

DE ANTÓNIO GEDEÃO

BIBLIOTECA MUNICIPAL CAMILO CASTELO
PÓLO DE LOUSADO

01.TER a 28.SEG

VIAJAR COM... OS CAMINHOS

DA LITERATURA - JOSÉ RÉGIO

BIBLIOTECA MUNICIPAL CAMILO CASTELO
PÓLO DE POUSADA DE SARAMAGOS

01.TER a 25.SEX.FEV

POR TODA A PARTE - JÚLIO

FUNDAÇÃO CUPERTINO DE MIRANDA - MUSEU



01.TER a 28.SEG

**LIVROS INTERVENÇIONADOS POR
MÁRIO CESARINY**

FUNDAÇÃO CUPERTINO DE MIRANDA - MUSEU

18.SEX a 11.SEX.MAR

PINTURA DE PAULO BARROSA

"A ROTA DA BRUMA"

CASA MUSEU SOLEDADE MALVAR - GALERIA

"Aqui (...) as personagens gravitam flutuando, levitam pairando, tudo menos mantendo os pés assentes no chão. Não são fantasmas em visita à coutada dos humanos, são humanos que descolaram a ponto de poderem exibir o seu lado espectral. Não obstante uma recorrente referência, em boa parte da sua obra, ao elemento marítimo que marca a pátria que para si elegeram, os quadros-jangada, os quadros-andor, os seus quadros-altar, os quadros-rasto-e-resto, os quadros-louvor, etc. que vem assinando são quase sempre marcados por essa impossibilidade de assentar em terra firme (...)."

Regina Guimarães





museum



CASA-MUSEU DE CAMILO

Avenida de S. Miguel, 758

4770-631 São Miguel de Seide

Telefone 252327186 » Fax 252309759

E-mail geral@camilocastelobranco.org

Site www.camilocastelobranco.org

Horário

Ter a Sex | 10h00 às 17h30

Sáb e Dom | 10h30 às 12h30 e 14h30 às 17h30

Encerra à segunda-feira e feriados

Entrada 1,18€

EXPOSIÇÃO PERMANENTE

Mobiliário que pertenceu a Camilo e à sua família nuclear, utensílios de uso pessoal, documentos escritos e iconografia diversa.

GABINETE DE ARQUEOLOGIA

Casa da Cultura – Rua Direita

4760-134 Vila Nova de Famalicão

Espólio das escavações

Edifício da Central de Camionagem

Rua Henrique Nogueira

4760-038 Vila Nova de Famalicão

Museus “in situ”

Campo Arqueológico de:

S. João de Perrelos (Delães) | Castro das

Ermidas (Jesufrei) | Castro de Penices

(Gondifelos)

Telefone 252320954 | 252312760

E-mail arqueologia@vilanovadefamalicao.org

Site <http://arqueologia.vilanovadefamalicao.org>

Visitas e marcações

Seg a Qui | 09h00 às 18h00

Sex | 09h00 às 12h00

Entrada livre



CASA-MUSEU SOLEDADE MALVAR

Avenida 25 de Abril, 104

4760-101 Vila Nova de Famalicão

Telefone 252318091

E-mail soledademalvar@vilanovadefamalicao.org

Horário

Ter a Sex | 10h00 às 13h00 e 14h00 às 17h30

Entrada livre

EXPOSIÇÃO PERMANENTE

Antiguidades, mobiliário, pintura, escultura, porcelanas, loiças antigas e colecção de jóias pertencentes à colecção particular de D. Maria da Soledade Malvar.

Galeria de Exposições para acolhimento de exposições temporárias.



MUSEU BERNARDINO MACHADO

Rua Adriano Pinto Basto, 79
4760-114 Vila Nova de Famalicão
Telefone 252377733

E-mail museu@bernardinomachado.org

Site www.bernardinomachado.org

Horário

Ter a Sex | 10h00 às 17h30

Sáb e Dom | 14h30 às 17h30

Encerra à segunda-feira e feriados

Entrada livre

EXPOSIÇÃO PERMANENTE

A exposição permanente retrata as várias facetas do Presidente da República Bernardino Machado: o Homem, o Pedagogo, o Cientista e o Político. O Museu também disponibiliza à consulta, um dos acervos mais ricos e significativos para o estudo da história da 1.ª República, pelo facto de Bernardino Machado ser um dos vultos mais notáveis deste período histórico.

MUSEU DA GUERRA COLONIAL

Centro Coordenador de Transportes, Sala 1

Rua Henriques Nogueira

4760-038 Vila Nova de Famalicão

Telefone 252322848 | 252376323

Fax 252376324

E-mail museudaguerracolonial@adfa-famaliacao.org.pt

Site www.adfa-portugal.com

Horário

Seg a Sex | 09H30 às 12H00 e 14H00 às 19H00

Sáb (com marcação prévia)

Entrada livre



MUSEU DA FUNDAÇÃO

ARTHUR CUPERTINO DE MIRANDA

Praça D. Maria II

4760-111 Vila Nova de Famalicão

Telefone 252301650 » Fax 252301669

E-mail geral@fcm.org.pt

Site www.fcm.org.pt

Horário

Seg a Sex | 10h00 às 12h30 e 14h00 às 18h00

Entrada livre

BIBLIOTECA

Horário Seg a Sex | 10h00-12h30 | 14h 30-18h00

ESPAÇO ABERTO | LIVRARIA

Exposição/venda permanente de obras de arte plásticas, livros, pratos, cerâmicas, artesanato e produtos genuinamente portugueses.

Horário

Seg a Sex | 10h00 às 12h30 e 14h00 às 18h00

MUSEU DA INDÚSTRIA TÊXTIL DA BACIA DO AVE

Rua José Casimiro da Silva – Calendário
4760-355 Vila Nova de Famalicão
Telefone 252313986 » Fax 252377110
E-mail geral@museudaindustriatextil.org
Site www.museudaindustriatextil.org
Horário Ter a Sex | 10h00 às 17h30
Sáb e Dom | 14h30 às 17h30
Encerra à segunda-feira e feriados
Entrada livre

EXPOSIÇÃO PERMANENTE

Sector de contexto histórico: fotos e textos elucidativos da História dos Têxteis no Vale do Ave.

Sector de linha de produção: máquinas de fiação, tecelagem e acabamentos.

- » Centro de Documentação e Reserva
- » Sala de Exposições e Conferências



MUSEU DOS CAMINHOS-DE-FERRO

Largo da Estação – Lousado
4760-623 Vila Nova de Famalicão
Telefone 252153646 » Fax 252153646
E-mail museuferroviario@vilanovadefamalicao.org
Horário Ter a Sex | 10h00 às 17h30
Sáb, Dom e Feriados | 14h00 às 17h30
Encerra à Segunda-feira
Marcações p/ grupos Ter a Sex | 10h00 às 17h30



MUSEU DE ARTE SACRA N.ª Sr.ª DA LAPA

Capela da Lapa – Largo Tinoco de Sousa
4760-108 Vila Nova de Famalicão
Telefone 252314279 (marcações)
Horário Sáb | 14h00 às 17h00

EXPOSIÇÃO PERMANENTE

Peças devocionais, peças decorativas e peças funcionais ligadas à Religião Católica.

MUSEU DE CERÂMICA DA FUND. CASTRO ALVES

Rua Comendador Castro Alves | 4765-053 Bairro
Telefone 252931053 » Fax 252933070
E-mail fundacao@fundacaocastroalves.org
Site www.fundacaocastroalves.org

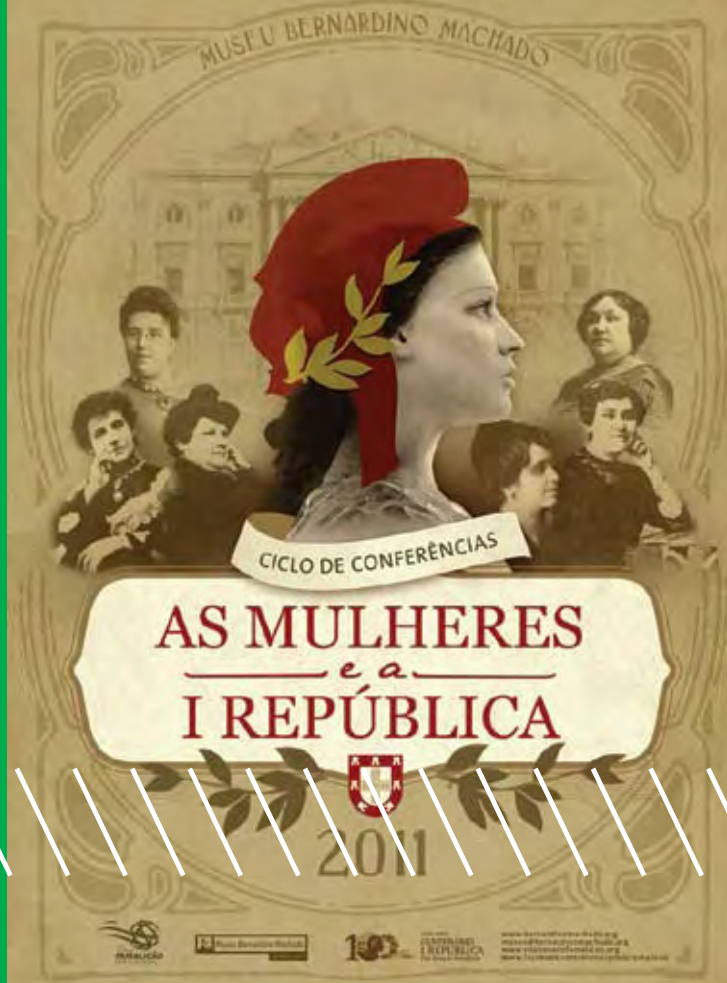
EXPOSIÇÃO PERMANENTE

Exemplares de peças que testemunham a evolução e criatividade da Escola/Oficina de Cerâmica, desde a sua criação em 10 de Junho de 1979.

Horário

Seg. a Sex. | 10h00 às 12h00 e 14h00 às 17h00
Sábado | 15h00 às 18h00 (por marcação)





outros

1 a 15 Fevereiro 2011
www.vilanovadefamalicao.org

9th gastronomic fortnight

IX Quinzena gastronómica

Vila Nova de Famalicão

bacalhau com broa
cod with cornbread
cabrito assado no forno
roast kid
cozido à portuguesa
portuguese stew
rojões com papas de sarrabulho
roast pork with mashed sarabullo



01.TER a 15.TER
IX QUINZENA GASTRONÓMICA
DE VILA NOVA DE FAMALICÃO

RESTAURANTES DO CONCELHO

Restaurantes participantes

BACALHAU COM BROA

- Prato das Oliveiras (Avidos)
Telefone 252321892
- Restaurante Serenata (Joane)
Telefone 252996537
- Restaurante Pinho Verde (Gondifelos)
Telefone 252952333
- Churrascão Sousa (Avidos)
Telefone 252 866277

CABRITO ASSADO NO FORNO

- Restaurante A Malcriada (Calendário)
Telefone 252 322 927
- Restaurante Cozinha do Gonçalves
(Vale São Martinho)
Telefone 252327301
- Restaurante Fondue (Vila Nova de Famalicão)
Telefone 252319602

COZIDO À PORTUGUESA

- Restaurante Moutados de Baixo (Gavião)
Telefone 252322276
- Churrasqueira do António (Calendário)
Telefone 252319129

ROJÕES COM PAPAS DE SARRABULHO

- Hotel Moutados (Gavião)
Telefone 252312377
- Pateo das Figueiras (Gavião)
Telefone 252316464

01.TER a 14.SEG

Exposição e venda

OS MIMOS DE S. VALENTIM

POSTO DE TURISMO – PRAÇA D. MARIA II

Presenças

Maria Fernanda Braga - Fermentões-Guimarães

Tema **Cantarinhas dos Namorados de Guimarães**

MarioskasdaTeresa (Teresa Delgado) - Porto
Tema **Marioskas Minhotas com bordados dos lenços dos namorados e Alfazemas dos Namorados**

Cooperativa Aliança Artesanal - Vila Verde
Tema **Miniaturas dos Lenços de Namorados**

Fundação Castro Alves - Bairro
Tema **Miniaturas em cerâmica**

04.SEX

Ciclo de conferências

“As mulheres e a I República”

O FEMINISMO E A I REPÚBLICA

MUSEU BERNARDINO MACHADO | 21H30

Entrada livre

Conferencista Prof. Doutor Fernando Catroga

05.SÁB

DANÇA DO LEÃO INICIA O ANO

DO COELHO!

COMEMORAÇÕES DO ANO NOVO CHINÊS

AVENIDA FRANÇA – ED. EUROFAMA (no exterior do Jardim Oriental) | 20H30

Entrada livre

Público-alvo Público em geral

Organização Jing-She - Escola de Kung-Fu Wush

Assista a um momento singular de expressão cultural típica da cultura chinesa! O Ritual da Dança do Leão trará boa sorte para o novo ano, sendo executado por atletas marciais numa demonstração única! Venha desfrutar de um espectáculo de cor, som, movimento e cultura. Inicie connosco, e em festa, o Novo Ano Chinês do Coelho!

Informações

Telemóvel 914193768 | 916501272

E-mail geral@jing-she.com

Internet www.jing-she.com

www.facebook.com/jingshe

07.SEG

PROJECTO “LÊ PARA MIM”

CONHECER A BIBLIOTECA

BIBLIOTECA MUNICIPAL CAMILO CASTELO BRANCO

– AUDITÓRIO | 14H30

Público-alvo sénior

Através de visitas guiadas pretende-se envolver e dar a conhecer melhor ao público sénior, o que é uma Biblioteca Municipal e como esta funciona.

09.QUA

“NOITES DE INSÓNIA”

COMUNIDADE DE LEITORES DE CAMILO CASTELO BRANCO

CASA DE CAMILO | 21H30

As “Noites de Insónia” têm como finalidade a descoberta de formas diferentes de aproximação aos textos camilianos, através da discussão em grupo de determinadas obras, escolhidas previamente. Do gosto pela leitura e da conversa sobre o que se lê, da troca

de opiniões, de pontos de vista, de associações, procuraremos criar complicitades e desenvolver o gosto por uma leitura mais activa e partilhada da obra do romancista de Seide.

Monitor João Paulo Braga

Obra proposta para leitura **A Sereia**

Inscrições

Casa de Camilo

Telefone 252309750

E-mail geral@camilocastelobranco.org

15.TER a 28.SEG

Exposição e venda

SABORES DE INVERNO

POSTO DE TURISMO – PRAÇA D. MARIA II

Presença

Produtores do Concelho

Tema **Mel, chás e Chocolates**

26.SÁB

WORKSHOP

FOTOGRAFIA E EDIÇÃO

CENTRO DE ACTIVIDADES E FORMAÇÃO (ANTIGA ESCOLA DO CASTANHAL) – BRUFE | 10H00 ÀS 13H30

Público-alvo Jovens (14 aos 30 anos)

Organização Bolsa de voluntariado Time4U | Pelouro da Juventude

Material necessário Computador e Câmara Digital

Este Workshop é dirigido a voluntários Time4U e jovens até aos 30 anos, com interesse na área de Fotografia e edição de imagem, com base no photoshop.

Inscrição

E-mail voluntariado.time4u@gmail.com



DESTAQUES DO QUADRILÁTERO

BARCELOS **BRAGA** **FAMALICÃO** **GUIMARÃES**

01.TER a 11.SEX

Exposição de Fotografia

PROJECTO DIVERSIDARTES

SALA DE EXPOSIÇÕES DA CASA DA JUVENTUDE – BARCELOS

Segunda a sexta | 09H30/ 18H00 e Sábado | 10H00/13H00

Entrada livre

01.TER a 27.DOM

Exposição

“ATÉ MORRER DE AZUL”

PINTURA DE JERÓNIMO

SALA GÓTICA E SALÃO NOBRE DA CÂMARA MUNICIPAL DE BARCELOS,
BIBLIOTECA MUNICIPAL, POSTO DE TURISMO E GALERIA MUNICIPAL DE
ARTE – BARCELOS

Nos horários dos respectivos espaços

Entrada Livre

01.TER a 27.DOM

Exposição

O MUNDO DOS DINOSSAUROS

MULTIUSOS DE GUIMARÃES – GUIMARÃES

Segunda a Quinta | 10H00/18H00 (última entrada: 17H00)

Sexta e Sábado | 10H00/23H30 (última entrada: 22H30)

Domingos e feriados | 10H00/19H00 (última entrada: 18H00)

03.QUI | 04.SEX e 12.SÁB

Jazz

CARLOS BARRETO (LOKOMOTIV) | CARLOS BICA + MATÉRIA PRIMA | MANUEL BELEZA TRIO

THEATRO CIRCO – BRAGA | 21H30

Ingresso: 10 euros | 12 euros

04.SEX a 26.SÁB

Exposição de Pintura

“AMI - JUNTOS NA SOLIDARIEDADE - BRAGA”

CASA DOS CRIVOS – BRAGA

Segunda a Sexta | 09H30/12H00 – 15H00/18H30

e Sábado | 15H00/18H00

Entrada Livre

05.SÁB

Música

PERRY BLAKE

CASA DAS ARTES – FAMALICÃO | 21H30

Ingresso: 8 euros

11.SEX

Teatro musical
"ENCALHADAS!"

Com Helena Isabel, Maria João Abreu e Rita Salema

CASA DAS ARTES – FAMALICÃO | 21H30

Ingresso: 12 euros

11.SEX

Conferência

CICLO DE CONFERÊNCIAS CONSCIÊNCIA E RELIGIÃO: ESPIRITUALIDADES

ANTÓNIO DIMAS DE ALMEIDA

A ÉTICA ENTRE O MAL E O PIOR – PARA UNA ÉTICA

DO COMPROMISSO

AUDITÓRIO DA CÂMARA MUNICIPAL DE BARCELOS – BARCELOS | 21H30

Entrada livre

12.SÁB

Vip Manicure

"A CRISE"

SÃO MAMEDE - CENTRO DE ARTES E ESPECTÁCULO – GUIMARÃES | 22H00

Ingresso: Plateia - 15 euros | 1º Balcão - 20 euros | 2º Balcão - 15 euros

14.SEG | 15.TER | 17.QUI e 18.SEX

Teatro para o público escolar

"A MENINA DO MAR" | "DEIXEMOS O SEXO EM PAZ " |

"FALAR VERDADE A MENTIR"

THEATRO CIRCO – BRAGA | 10H30 | 11H00 | 14H30 | 16H45

Ingresso: 3 euros | 3,5 euros

19.SÁB

Espectáculo de Magia e Ilusionismo

"NÃO"

por Helder Guimarães

CASA DAS ARTES – FAMALICÃO | 21H30

Ingresso: 8 euros

19.SÁB

TERTÚLIA SOBRE A VIDA E OBRA DE JERÓNIMO

EXPOSIÇÃO **"ATÉ MORRER DE AZUL"**

GALERIA MUNICIPAL DE ARTE – BARCELOS | 17H00

Entrada livre

19.SÁB

Fado

ALDINA DUARTE

THEATRO CIRCO – BRAGA | 21H30

Ingresso: 8 euros

19.SÁB

Música

JOHN CALE & BAND

CENTRO CULTURAL VILA FLOR – GUIMARÃES | 22H00

19.SÁB

Fado

MAFALDA ARNAUTH

SÃO MAMEDE - CENTRO DE ARTES E ESPECTÁCULO – GUIMARÃES | 22H00

26.SÁB

Fado

CAMANÉ – DO AMOR E DOS DIAS

CASA DAS ARTES – FAMALICÃO | 21H30

Ingresso: 15 euros

património

ALMINHAS DO SOUTO





Na freguesia de Esmeriz, no lugar do Souto, junto do caminho municipal e incorporadas no muro de uma propriedade, encontram-se estas “alminhas”. O nicho é em granito e apresenta bastante trabalho em cantaria, tem a data de 1772. O nicho encontra-se fechado por um gradeamento e apresenta um painel em madeira, com as seguintes figuras: Cristo Crucificado, São Miguel e Santo António, e na parte inferior as Almas do Purgatório, distinguindo-se a figura de um frade.

02.QUA | 03.QUI e 06.DOM

**FESTA E FEIRA ANUAL
DE NOSSA SENHORA DAS CANDEIAS
E S. BRÁZ**

LANDIM | 09H00

Destaques

02.QUA

FEIRA ANUAL E CONCURSO DE GADO

03.QUI e 06.DOM

FESTAS A S. BRÁZ

Organização Confraria do Senhor das Santas
Chagas



festas, feiras e romarias

FARMÁCIA ALMEIDA E SOUSA

Av. 25 de Abril, 88 - Oliveira Sta. Maria | Tel. 252931365

FARMÁCIA BARBOSA

Rua de Santo António, 34 - VNF | Tel. 252302120

FARMÁCIA DE BAIRRO

Av. Silva Pereira, 121 - Bairro | Tel. 252932678

FARMÁCIA DE CALENDÁRIO

Rua da Liberdade, 76 - VNF | Tel. 252378400/1

FARMÁCIA CAMEIRA

Cp. Mouzinho de Albuquerque, 129 - VNF | Tel. 252323819

FARMÁCIA CENTRAL

Praça D. Maria II, 1326 - VNF | Tel. 252323214

FARMÁCIA DELÃES

Rua da Portela, 270 - Delães | Tel. 252931216

FARMÁCIA DA ESTAÇÃO

Rua da Estação, 11 - Nine | Tel. 252961118

FARMÁCIA GAVIÃO

Av. Eng. Pinheiro Braga, 72 - VNF | Tel. 252317301

FARMÁCIA DE JOANE

Rua de S. Bento, 217 - Joane | Tel. 252996300

FARMÁCIA MARQUES

Rua da Igreja, n.º 35 - Fradelos | Tel. 252458440

FARMÁCIA MARINHO

Vermoim | Tel. 252921182

FARMÁCIA MARTINS VENTURA

Rua Cardeal Cerejeira, 171 - Lousado | Tel. 252493142

FARMÁCIA NOGUEIRA

Av. Marechal Humberto Delgado, 87 - VNF | Tel. 252310607

FARMÁCIA OLIVEIRA MONTEIRO

Alameda da Igreja - Cabeçudos | Tel. 252331885

FARMÁCIA PAULA REIS

Rua José Elísio Cerejeira, 629 - Calendário | Tel. 252378057

FARMÁCIA RIBA D'AVE

Av. Narciso Ferreira, 98 - Riba de Ave | Tel. 252982124

FARMÁCIA RIBEIRÃO

Rua Quinta da Ribeira, 9 - Ribeirão | Tel. 252416482

FARMÁCIA VALONGO

Rua Adriano Pinto Basto, 54 - VNF | Tel. 252323294

FEVEREIRO 2011	Farmácias de Serviço	Horário Alargado
1	Almeida e Sousa . Gavião	Calendário . Oliveira Monteiro
2	Barbosa . Bairro	Central . Oliveira Monteiro
3	Cameira . Delães . Ribeirão	Valongo . Oliveira Monteiro
4	Calendário . Riba d'Ave	Barbosa . Oliveira Monteiro
5	Nogueira	
6	Valongo . Almeida e Sousa	
7	Gavião . Bairro	Calendário . Joane
8	Barbosa . Ribeirão . Delães	Central . Joane
9	Cameira . Riba d'Ave	Nogueira . Joane
10	Central	Gavião . Joane
11	Nogueira . Almeida e Sousa	Barbosa . Joane
12	Valongo . Bairro	
13	Gavião . Delães	
14	Barbosa . Ribeirão . Riba d'Ave	Central . Marinho
15	Cameira	Gavião . Marinho
16	Central . Almeida e Sousa	Nogueira . Marinho
17	Calendário . Bairro	Barbosa . Marinho
18	Valongo . Ribeirão . Delães	Cameira . Marinho
19	Gavião . Riba d'Ave	
20	Barbosa	
21	Cameira . Almeida e Sousa	Nogueira . Martins Ventura
22	Central . Bairro	Valongo . Martins Ventura
23	Calendário . Ribeirão . Bairro	Gavião . Martins Ventura
24	Nogueira . Riba d'Ave	Cameira . Martins Ventura
25	Gavião	Calendário . Martins Ventura
26	Barbosa . Almeida e Sousa	
27	Cameira . Bairro	
28	Central . Ribeirão . Delães	Valongo . Oliveira Monteiro

ROTEIRO CULTURAL DE VILA NOVA DE FAMALICÃO

- | | | |
|---|--|---|
| <p>1</p>  <p>CASA DAS ARTES
Parque de Sínções</p> | <p>7</p>  <p>MUSEU BERNARDINO MACHADO
Rua Adriano Pinto Basto, 75</p> | <p>13</p>  <p>MUSEU DA INDÚSTRIA TÊXTIL
Rua José Casimiro da Silva - Outeiro</p> |
| <p>2</p>  <p>BIBLIOTECA MUNICIPAL
Av. Carlos Bacelar, Ap 154</p> | <p>8</p>  <p>FUNDAÇÃO CUPERTINO MIRANDA
Praça D. Maria II</p> | <p>14</p>  <p>CASA-MUSEU CAMILO CASTELO BRANCO
Lugar da Igreja - Seide S.Miguel</p> |
| <p>3</p>  <p>MUSEU DA GUERRA COLONIAL
Rua Henriques Nogueira</p> | <p>9</p>  <p>CASA-MUSEU SOLEDADE MALVAR
Av. 25 de Abril, 104</p> | <p>15</p>  <p>CENTRO DE ESTUDOS CAMILANOS
AV. de S. Miguel, 758</p> |
| <p>4</p>  <p>CÂMARA MUNICIPAL
Praça Álvaro Marques</p> | <p>10</p>  <p>CASA DA MÚSICA
Av. 25 de Abril</p> | <p>16</p>  <p>FUNDAÇÃO CASTRO ALVES
Rua Comendador Castro Alves - Bairro</p> |
| <p>5</p>  <p>ARTAVE
Escola Prof. Artística do Vale do Ave
Rua Adriano Pinto Basto, 161 - 1º bras.</p> | <p>11</p>  <p>CASA DA CULTURA
Rua Direita</p> | <p>17</p>  <p>MUSEU DO CAMINHO DE FERRO
Largo da Estação - Lousado</p> |
| <p>6</p>  <p>POSTO DE TURISMO
Praça D. Maria II</p> | <p>12</p>  <p>MUSEU DE ARTE SACRA
Capela da Lapa
Largo Tinoco de Sousa</p> | |



E-mail postodeturismo@vilanovadefamalicao.org

agendacultural vilanova defamalicão



CAPA
Cartaz "ENCALHADAS"

Director

Armindo Costa

Director-adjunto

Paulo Cunha

Coordenação e textos

Antonieta Martins

Colaborações nesta edição

Álvaro Santos, Ana Silva, Carla Araújo, Duarte Teles, José Manuel Oliveira, Fátima Almeida, Lia Cardoso, Mariana Pereira, Nelson Pereira, Nuno Tinoco, Nazaré Seara, Paula Lamego, Paulo Peixoto, Pedro Costa, Sandra Silva, Sandra Sousa e Vítor Moreira

Fotografia

António Freitas

Design Gráfico e Paginação

Antonieta Martins

Propriedade

Câmara Municipal de Vila Nova de Famalicão

Impressão

Tipografia Mota & Ferreira, Lda.

Tiragem

7500 exemplares

Distribuição

Gratuita

Periodicidade

Mensal

Eventuais alterações na programação e calendário constantes nesta Agenda Cultural de Vila Nova de Famalicão são da responsabilidade dos promotores das iniciativas.

Envio de informação até ao dia 10 do mês anterior.

Departamento de Cultura e Turismo

Casa da Cultura – Rua Direita

4760-134 Vila Nova de Famalicão

Telefone 252 320954 » Fax 252 377110

E-mail agendacultural@vilanovadefamalicao.org

Site www.vilanovadefamalicao.org

DM



TAXA PAGA
PORTUGAL
VILA NOVA DE FAMALICÃO

