

agendacultural

vila nova de famalicão

JANEIRO '11





Famalicão

Cultura para Todos



www.vilanovadefamalicao.org



armindocosta@vilanovadefamalicao.org

DINAMISMO CULTURAL

A dinâmica cultural do concelho de Vila Nova de Famalicão é elogiada por todo o País. Já não é novidade para ninguém que a qualidade dos eventos e actividades que desenvolvemos colocam Famalicão a par dos grandes centros urbanos e em lugar de destaque no panorama cultural nacional.

Em 2011, a atmosfera cultural que se vive em Famalicão irá manter-se. Manteremos o nosso compromisso de proporcionar cultura e entretenimento aos Famalicenses e a todos aqueles que visitam a nossa terra, fomentando o turismo e a economia.

Com o rigor que advém das medidas de austeridade lançadas pelo Governo, gerando um cenário de forte contenção orçamental, teremos, certamente, menos recursos, o que nos levará a suspender uma ou outra actividade, mas sem prejudicar o essencial da nossa política cultural. Continuaremos a realizar eventos culturais em todos os âmbitos, para que nenhuma vertente artística fique fora do alcance dos Famalicenses.

Continuaremos a apoiar as associações culturais de Vila Nova de Famalicão, que desenvolvem um trabalho ímpar no despertar do gosto pela arte e pela cultura nas crianças, adultos e seniores da nossa terra.

Em 2011, os Famalicenses continuarão a ter acesso àquilo que merecem: ao melhor que se faz em termos artísticos em Famalicão, no País e no mundo.

Um abraço,
Armindo Costa

BUNNYRANCH

música



música

06.QUI CANTAR DOS REIS

CASA DAS ARTES – GRANDE AUDITÓRIO | 10H00

Instituições Educativas Participantes

- Associação Gerações
- Associação das Lameiras
- Creche Mãe
- ACB
- Jardim-de-infância Louredo
- Jardim-de-infância N. Sra. da Guia – Outiz
- Sta. Casa da Misericórdia de Famalicão
- EB1/JI de Lousado

Organização Divisão de Educação da Câmara Municipal de Vila Nova de Famalicão

08.SÁB NOITE DE REIS

CASA DAS ARTES – GRANDE AUDITÓRIO

Entrada livre

Organização Pelouro da Cultura e Turismo |
Liberdade Futebol Clube (Grupo de Cavaquinhos)

Colaboração Todos os grupos intervenientes

Apoio Casa das Artes

Programa

21h30 PARTE I - CANÇÕES POPULARES DO NATAL E DOS REIS

- Grupo de Cavaquinhos do Liberdade Futebol Clube
- ARACA – Associação Recreativa Amigos de Cabeçudos
- Trio Melodias de Sempre

22h30 PARTE II – EM CORO “DO NATAL ATÉ AOS REIS”

- Grupo Coral de Lousado
- Vivace Música

- Grupo Coral de Lemenhe
- Orfeão dos Professores
- Grupo Coral de S. Simão de Novais

23h30 Entrega de lembranças aos grupos participantes

24h00 Lanche-Convívio

Informações

Telefone 252320954 (ext. 329) Fax 252377110

E-mail animacaocultural@vilanovadefamaliao.org

15.SÁB

CONCERTO DE ANO NOVO

BANDA FILARMÓNICA

DE VILA NOVA DE FAMALICÃO

CASA DAS ARTES – GRANDE AUDITÓRIO | 21H30

Entrada livre

Classificação M/3 Duração 60'

21.SEX

CONCERTO DE ANO NOVO

CORO E ORQUESTRA ASSOCIAÇÃO MUSICAL

SINFONIETA DE BRAGA

CASA DAS ARTES – GRANDE AUDITÓRIO | 21H30

Ingresso 10 euros

Duração 90'

Direcção Paulo Duarte Morais

Organização Escola Profissional FORAVE



22.SÁB

BUNNYRANCH

CASA DAS ARTES – CAFÉ CONCERTO | 23H00

Entrada 5 euros

Classificação M/3 Duração 80'

If You Missed The Last Train é o último álbum da carismática banda de Coimbra. Editado pela Artez, em Fevereiro deste ano, o álbum conta na co-produção com Boz Boorer.

Na estrada desde 2001, lançam o primeiro registo discográfico no ano de 2002, o E.P. Too Flop to Boogie, disco este que lhes permite serem escolhidos para a compilação Pop Up Songs / Óptimus Novos Talentos e que os leva a pisar muitos palcos nacionais, entre eles os palcos secundários de Vilar de Mouros e Paredes de Coura.

Segue-se em 2004 o seu primeiro longa duração, Trying to Lose e a afirmação dentro do panorama Rock'n'Roll português, que os leva a uma digressão nacional marcando presença no palco principal do Festival Paredes de Coura e no Festival Sudoeste.

Foto de Raul Botellero



Em 2005 fazem a sua primeira digressão internacional: são convidados pela Antena 3 a representar Portugal no conceituado festival Eurosonic (Holanda), fazem uma tour de 10 datas em Espanha, onde um dos espetáculos foi transmitido pela TV da Corunha, dão 3 concertos em Londres, passando ainda por França.

Luna Dance, editado em 2006 pela Transformadores é considerado pela revista Blitz como o 6º e pelo jornal Público 8º disco português do ano. Neste mesmo ano a banda é alvo do galardão documentário, já emitido várias vezes pela RTP2, Rockumentário, realizado por Sandra Castiço e produzido pelo cineasta António Ferreira.

Em 2007, fazem uma extensa digressão nacional e a primeira tour nos Estados Unidos onde, após a mesma, gravam a primeira parte do disco Teach us Lord How to Wait, nos HED Studios em Nova York, com a co-produção de Ivan Julian, guitarrista de bandas como Richard Hell & the Voidoids e The Clash. A segunda parte deste álbum ficou a cargo de Boz Boorer, guitarrista dos Polecats, Adam Ant e, desde 1992, guitarrista e director musical de Morrissey. Teach us Lord How to Wait é editado em 2008 em Portugal e em 2009 nos Estados Unidos pela editora Brutarian Music.

Kaló (bateria e voz)

Pedro Calhau (baixo)

João Cardoso (piano)

Augusto Cardoso (guitarra)

28.SEX e 29.SÁB

PEDRO ABRUNHOSA **"CANÇÕES"**

CASA DAS ARTES – GRANDE AUDITÓRIO | 21H30

Entrada 15 euros

Classificação M/3 Duração 90'

TOUR LONGE 2010 - 2012



Três anos depois de Luz, Pedro Abrunhosa regressa – e parte para Longe. Um disco que corresponde rigorosamente à sua necessidade de mudança e de quebrar rotinas e fórmulas resolventes, atingindo o primeiro lugar do top de vendas na primeira semana de vida e contando já com o galardão de Disco de Ouro. Mudou muito: a equipa técnica, com a chamada de João Bessa ao posto-chave de co-produtor; a banda de apoio, dando entrada ao Comité Caviar (Cláudio Souto nos teclados e órgão, Marco Nunes e Paulo Praça nas guitarras,

Miguel Barros no baixo, Pedro Martins na bateria e na percussão, Eurico Amorim no piano e Patrícia Antunes e Patrícia Silveira nos coros) que, fundamental na gravação do álbum, será decisivo na passagem ao palco.

Mudou ainda mais no som, correspondendo a um apelo interior de rumar à essência e de deixar emergir outras raízes impolutas – aos seus amores no jazz e no funky e aos seus mestres na canção europeia, Pedro Abrunhosa acrescenta agora o valor do grande som do rock de tónica americana.

"Fazer O Que Ainda Não Foi Feito" valeu como primeira amostra, como entrada para um salão de festas em que, longe de qualquer baile de máscaras, se namora a verdade perene das canções, cheias de guitarras, pautadas pelo velho Hammond.

Há pontos de contacto com o currículo, claro. Mas há muito para descobrir – se Pedro Abrunhosa, com toda a legitimidade, se orgulha do seu passado, aquilo que o motiva é mesmo este presente, orgânico e perene. Devagar se vai a Longe? Não acreditem. Este é mesmo para servir já, fresco e imenso.



cinema

06. QUI

CINEMA É OBSESSÃO!

O VIGILANTE (EUA, 1974)

CASA DAS ARTES - PEQUENO AUDITÓRIO | 21H30

Programação Cineclube de Joane

Entrada livre

Neste inquietante filme de Francis Ford Coppola, Harry Caul (Gene Hackman), um solitário e paranóico especialista em vigilância, torna-se vítima da mesma moderna tecnologia que usa para destruir os outros. Tudo começa



com o que aparenta ser um trabalho de rotina, vigiando uma mulher infiel e o seu amante. Mas quando Harry visita o escritório do marido para entregar as fitas incriminatórias que fez do casal, o assistente do seu cliente tenta interceptá-lo. Harry recusa entregar-lhe as gravações e percebe subitamente que pode ter apanhado uma conversa acerca de algo que é muito mais importante que uma aventura extra conjugal.

Título Original The Conversation

Realização e argumento Francis Ford Coppola

Interpretação Gene Hackman, John Cazale, Frederic Forrest, Cindy Williams, Allen Garfield, Harrison Ford

Classificação M/12 Duração 109'

13. QUI

NOITES DO CINECLUBE

VÃO-ME BUSCAR ALECRIM (EUA/FR, 2009)

CASA DAS ARTES - PEQUENO AUDITÓRIO | 21H30

Programação Cineclube de Joane

Ingresso entrada grátis para associados | 4 euros para não associados

Lenny (Ronald Bronstein) é um nova-iorquino divorciado e pai de dois rapazes. Durante apenas duas semanas por ano, tem a guarda dos filhos Frey (Frey Rinaldo), de sete anos, e Sage (Sage Rinaldo), de nove. Apesar de todo o amor que lhes dedica, Lenny tem uma vida desregrada, não conseguindo assumir a responsabilidade que duas crianças exigem. O filme conta ainda com as participações em pequenos papéis de Abel Ferrara e Lee Rinaldo, dos Sonic Youth.

Escrito e realizado pelos irmãos Josh e Benny



Safdie, é inspirado na infância dos realizadores na cidade de Nova Iorque sendo uma homenagem ao seu próprio pai.

Estreou em 2009 na quinzena dos realizadores de Cannes 2009 e foi o filme vencedor do Festival IndieLisboa2010.

Título original Go Get Some Rosemary

Realização Ben Safdie, Joshua Safdie

Interpretação Ronald Bronstein, Sean Williams, Eléonore Hendricks, Abel Ferrara, Lee Rinaldo

Classificação M/12 Duração 96'

18.TER
JÁ NÃO HÁ CINÉFILOS?!

QUEM TEM MEDO DE VIRGINIA WOOLF?
(EUA, 1966)

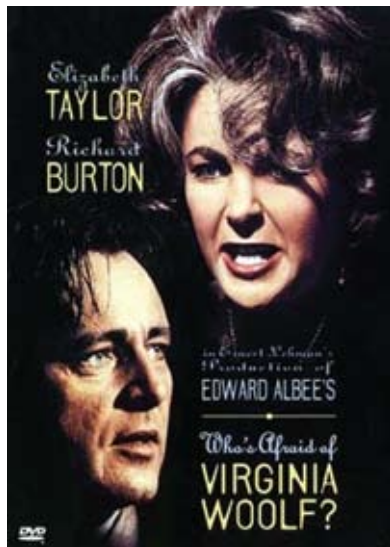
[Elizabeth Taylor + Richard Burton]

CASA DAS ARTES – PEQUENO AUDITÓRIO | 21H30

Programação Cineclube de Joane

Entrada livre

Martha e George são um casal de intelectuais de meia-idade com uma relação de amor-ódio.



Depois de uma festa na casa do pai de Martha, o presidente da universidade onde George lecciona, o casal regressa à sua residência próxima. Já de madrugada, e bastante embriagados, eles recebem Nick e Honey, um jovem casal que também estava na mesma festa e mora longe.

Quando os jovens chegam, estão também embriagados.

Constrangidos com o clima tenso entre George e Martha, que acabaram de ter uma violenta discussão, eles recomeçam a beber junto com os seus anfitriões.

Martha insinua-se abertamente a Nick e humilha George que, despeitado, “inventa” um tipo de “jogo da verdade”, induzindo as pessoas a seu redor a confessar detalhes íntimos.

Exibição a propósito da edição de *Furious Love: Elizabeth Taylor, Richard Burton, and the Marriage of the Century*, com algumas das cartas que Richard Burton dirigiu a Elisabeth Taylor.

Título Original *Who's afraid of Virginia Woolf?*

Realização Mike Nichols

Classificação M12 Duração 131'

20.QUI

NOITES DO CINECLUBE

GAINSBURG: VIDA HERÓICA (FR, 2010)

CASA DAS ARTES – PEQUENO AUDITÓRIO | 21H30

Programação Cineclube de Joane

Ingresso entrada grátis para associados | 4 euros para não associados

Uma biografia surreal e lúdica de Serge Gainsbourg, o controverso cantor francês, autor



de “Je t’aime... moi non plus” ou “Bonnie & Clyde”. A sua vida boémia e incomum, os seus romances escaldantes com Brigitte Bardot ou Jane Birkin, as suas constantes provocações transformá-lo-iam numa das personagens mais icónicas da cultura francesa do século XX. Descrito pelo seu realizador como “um conto”, o filme conta a sua carreira, as suas paixões e as suas ligações a outros artistas, terminando em 1991 com a sua morte, aos 62 anos.

Trata-se da primeira longa-metragem de Joann Sfar, autor de BD conhecido pelas séries “Donjon” e “O Gato do Rabi”. No papel de Gainsbourg surge o actor de teatro Éric Elmosnino, com a actriz e modelo Laetitia Casta como Brigitte Bardot, Anna Mouglalis como Juliette Gréco e Lucy Gordon (tragicamente falecida após a rodagem do filme) como Jane Birkin.

Título original *Gainsbourg (Vie héroïque)*

Realização e Argumento Joann Sfar

Interpretação Éric Elmosnino, Lucy Gordon,

Laetitia Casta, Doug Jones, Claude Chabrol

Classificação M/12 Duração 129'

21. SEX

CINELITERÁRIO

LADY CHATTERLEY (BE, FR, GB, 2006)

Baseado no romance de D.H. Lawrence

BIBLIOTECA MUNICIPAL CAMILO CASTELO BRANCO
- AUDITÓRIO | 21H30

"Lady Chatterley" é a história de Constance, uma jovem mulher que vive dias monótonos, obcecada com o seu casamento e o sentido do dever. Na Primavera, Constance conhece Parkin, o guarda caça do castelo. O filme é a sua história. A narrativa de um encontro, de uma domesticação difícil, de um despertar para a sensualidade nela e um longo retorno à vida para ele.

Realização Pascale Ferran

Classificação M/16 Duração 158'

23. DOM

CineDomingo

O GRANDE DITADOR (EUA, 1940)

CALENDÁRIO - SALÃO DO CENTRO SOCIAL,
CULTURAL E RECREATIVO DE SÃO MIGUEL-O-ANJO
| 15H30

Entrada livre

Organização Associação Projecto Amarcultura
- Calendário

Apoio Centro Social, Cultural e Recreativo de
São Miguel-O-Anjo

Em meados da Segunda Guerra Mundial, os judeus estavam a ser massacrados pelo preconceito nazi. Charles Chaplin interpreta genialmente os dois protagonistas da história: o ditador Adenoid Hynkel (numa clara referência a Hitler) e o barbeiro Judeu. Irónico e atrevido,

este filme custou-lhe a expulsão dos Estados Unidos, mas tornou-se numa obra-prima única, com uma das melhores mensagens anti-guerra já transmitidas ao homem.

Realização e Argumento Charles Chaplin

Interpretação Charles Chaplin, Paulette Goddard, Jack Oakie, Reginald Gardiner, Maurice Moscovitch

Classificação M/12 Duração 124'

24. SEG

SESSÕES DE CINEMA SÉNIOR

CINEMA PARAÍSO (IT, 1988)

BIBLIOTECA MUNICIPAL CAMILO CASTELO BRANCO
- AUDITÓRIO | 14H30

Entrada livre

Público-alvo Público sénior

Alfredo, proprietário do cinema e projeccionista, foi um amigo inseparável do pequeno Salvatore, conhecido por 'Toto', à medida que este crescia na sua terra natal, uma vila devastada pelos horrores da guerra. O cinema oferecia fantasia e evasão aos habitantes da pequena vila, fazendo esquecer a dura realidade da fome e da pobreza.

Realização Giuseppe Tornatore

Classificação M/12 Duração 118'

27. QUI

NOITES DO CINECLUBE

LOLA (Filipinas/FR, 2009)

CASA DAS ARTES - PEQUENO AUDITÓRIO | 21H30

Programação Cineclube de Joane

Ingresso entrada grátis para associados | 4 euros para não associados



Lola, em filipino, significa avó. O neto de Lola Sepa foi assassinado pelo neto de Lola Puring, ambas são muito pobres e é esta tragédia que ligará o seu destino: uma tentará encontrar forma de pagar o funeral do falecido, a outra, uma maneira de pagar a fiança do assassino. Na primeira audiência de tribunal, o amor e a força das duas vão confrontar-se pois estão ambas dispostas a tudo pelos netos, mesmo que um seja a vítima e o outro o homicida.

Realizado por Brillante Mendoza ("Massagista", "Serbis", "Kinatay"), retrata a cultura filipina focando os problemas sociais, a pobreza, a luta diária pela sobrevivência, mas também evidenciando um profundo respeito pelos idosos.

Prémio do júri no Festival de Veneza em 2009.

Título original Lola

Realização Brillante Mendoza

Interpretação Anita Linda, Rustica Carpio, Tanya Gomez, Jhong Hilario, Ketchup Eusebio

Classificação M/12 Duração 113'

28.SEX

UM LIVRO, UM FILME

CENTRO DE ESTUDOS CAMILIANOS – AUDITÓRIO
| 21H30

Convidada **LÍDIA JORGE**

Lídia Jorge nasceu em Boliqueime, Algarve, em 1946. Licenciou-se em Filologia Românica pela Universidade de Lisboa, tendo sido professora do Ensino Secundário. Foi nessa condição que passou alguns anos decisivos em Angola e Moçambique, durante o último período da Guerra Colonial. A publicação do seu primeiro romance, *O Dia dos Prodigios* (1980) constituiu um acontecimento num período em que se inaugurava uma nova fase da Literatura Portuguesa. Seguiram-se os romances *O Cais das Merendas* (1982) e *Notícia da Cidade Silvestre* (1984), ambos distinguidos com o Prémio Literário Cidade de Lisboa. Mas foi com *A Costa dos Murmúrios* (1988), livro que reflecte a experiência colonial passada em África, que a autora confirmou o seu destacado lugar no panorama das Letras portuguesas. Entre outros romances, conta-se *O Vale da Paixão* (1998) galardoado com o Prémio Dom Dinis da Fundação da Casa de Mateus, o Prémio Bordallo de Literatura da Casa da Imprensa, o Prémio Máxima de Literatura, o Prémio de Ficção do P.E.N. Clube, e em 2000, o Prémio Jean Monet de Literatura Europeia, Escritor Europeu do Ano. Passados quatro anos, Lídia Jorge publicou *O Vento Assobiando nas Ruas* (2002), romance que mereceu o Grande Prémio da Associação Portuguesa de Escritores e o Prémio Correntes d'Escritas.

A autora publicou ainda duas antologias de contos, *Marido e Outros Contos* (1997) e *O Belo*



Adormecido (2003), para além das publicações separadas de *A Instrumentalina* (1992) e *O Conto do Nadador* (1992). A peça de teatro *A Maçon* foi levada à cena no Teatro Nacional Dona Maria II, em 1997. O romance *A Costa dos Murmúrios* foi recentemente adaptado ao Cinema por Margarida Cardoso. Os romances de Lídia Jorge encontram-se traduzidos em diversas línguas. Em 2006, a autora foi distinguida na Alemanha, com a primeira edição do *Albatroz*, Prémio Internacional de Literatura da Fundação Günter Grass, atribuído pelo conjunto da sua obra. Combateremos a Sombra, apresentado no dia 22 de Março, na Casa Fernando Pessoa, em Lisboa, é o seu mais recente romance, e o Grande Prémio SPA-Millennium a sua mais recente distinção.

Em Portugal todos os seus livros têm a chancela das Publicações Dom Quixote

Filme **A INSUSTENTÁVEL LEVEZA DO SER** (1988) de Philip Kaufman

Praga 1968 - Preocupar-se com coisas como a liberdade e a procura da felicidade são problemas para outras pessoas. Tomas, um talentoso cirurgião e mulherengo inveterado, está preocupado exclusivamente com a procura da paixão. O seu objectivo é apenas viver a vida com uma leveza de ser, sem se preocupar com problemas como compromissos ou a opressão Comunista. A busca pelo sexo deste jovem médico, e o seu encontro fortuito com o amor, torna-se uma parte integral da deslumbrante narrativa desta obra poética baseada no célebre romance de Milan Kundera, produzido para o cinema por Saul Zaentz e realizado por Philip Kaufman.

Daniel Day-Lewis, Juliette Binoche e Lena Olin formam o inesquecível triângulo amoroso que ocupa o centro do mundo de Tomas. O seu é um mundo em contínua mutação, feito de esperanças que morrem e renascem, e de vidas destruídas pela opressão e reacendidas pelo amor, profundo e amadurecedor.



22.SÁB

**NOVO ANO – MAIS SAÚDE
"KUNG FU WUSHU | TAI CHI
NO PARQUE!"**

PARQUE DA JUVENTUDE (Frente à Escola Secundária Camilo Castelo Branco) | 10H00 E 11H30

Entrada livre

Público-alvo Público em geral

Organização Jing-She - Escola de Kung-Fu Wushu

10H00 Kung Fu Wushu

11H30 Tai Chi Chuan



Kung-Fu Wushu, a Arte Marcial Chinesa, disfruta de uma longa história e uma grande popularidade na China, despertando e desenvolvendo competências físicas e intelectuais nos seus praticantes. Devido à sua qualidade de ser único e do seu carisma originado pela Cultura Tradicional Oriental, o Wushu cativa cada vez mais pessoas em todo o Mundo. O Tai Chi (Taiji) é um estilo das Artes Marciais Chinesas e um exercício tradicional que pertence ao reino da cultura física e tem algumas características de desporto. Exercitar-se mediante o Tai Chi é um bom modo de melhorar a saúde, usufruindo de benefícios regenerativos. Estas constituem algumas das razões pelas quais se tornou tão popular entre todas as faixas etárias. Esta manhã no parque pretende sensibilizar para as disciplinas físicas chinesas e promover a actividade saudável neste começo de um novo ano!

(Em caso de chuva, a actividade terá lugar na Avenida de França, 905)

Informações

Telemóvel 914193768 | 916501272

E-mail geral@jing-she.com

Internet www.jing-she.com

www.facebook.com/jingshe

\\serviço educativo\\\\\\\\\\



CAMINHADA "TRILHO DA CANGOSTA DO ESTÊVÃO"

PARTIDA DO MOSTEIRO DE LANDIM | 10H00
Público-alvo Alunos do 1º, 2º e 3º ciclo do ensino básico e do ensino secundário (equipadas com chapéu e sapatilhas). Esta caminhada pode ser realizada para público em geral e em horário diurno e nocturno.

Duração 120'

Marcação prévia. Mínimo 25 pessoas.

Data a combinar.

Passeio por um caminho público, por entre a natureza e o rio Pele, desde a freguesia de Landim a Seide S. Miguel, que dá a conhecer uma época e faz reviver a história do séc. XIX. A caminhada é acompanhada por um elemento dos serviços educativos que fará intervenções, ao longo da caminhada.

(Caminhada condicionada ao bom tempo).

04.TER, 11.TER, 18.TER e 25.TER

ERA UMA VEZ...

AS HISTÓRIAS DESTE MÊS!

BIBLIOTECA MUNICIPAL CAMILO CASTELO BRANCO
- SALA DE LEITURA INFANTO-JUVENIL | 10H00 e 14H30

Livro Zonzo, o cabritinho

Texto Jamie Rix

Ilustração Lynne Chapman

Editora Livros Horizonte

Público-alvo pré-escolar

Ser um cabrito montês não tem piada nenhuma quando se tem medo das alturas! Pobre Zonzo! Mal se vê lá no alto da montanha, logo a cabeça se lhe põe a girar e os joelhos a abanar. Será o nosso Zonzo capaz de encontrar o valente cabritinho que existe dentro dele?

Livro A galinha ruiva

Texto António Torrado

Ilustração Tânia Climaco

Editora Soregra Editores

Público-alvo 1º CEB

A galinha ruiva achou umas espigas de trigo. Ela chamou o gato. Ela chamou o ganso. Ela chamou o porco.

A galinha ruiva disse: - Quem me ajuda a semear o trigo?

- Eu não - disse o gato; Eu não - disse o ganso;

Eu não - disse o porco.

- Então semeio eu o trigo - disse a galinha ruiva.

04.TER e 18.TER

BENGLISH

BIBLIOTECA MUNICIPAL CAMILO CASTELO BRANCO
- SALA DE LEITURA INFANTO-JUVENIL | 10h00 e 11h00

Este projecto, desenvolvido e dinamizado pela professora de inglês Mónica Ribeiro, conta com a dinamização de actividades pedagógicas, como Horas do Conto e Histórias Animadas, em língua inglesa.

Público-alvo 1º CEB

Storytelling Session

Book The Penguin who wanted to fly

Flip-Flop is a little penguin with a big dream: he wants to fly. But flying isn't easy for a penguin...

Then one day Flip-Flop discovers that dreams really can come true in the most unexpected ways!

Author Catherine Väse

Illustration Catherine Väse

07.SEX

CHOCOTECOA

BIBLIOTECA MUNICIPAL CAMILO CASTELO BRANCO
- SALA DE LEITURA INFANTO-JUVENIL | 10H00 e 14H30

Público-alvo Pré-escolar e 1º CEB

Gostas de chocolate? Muito? Mesmo muito? Então vem à Biblioteca Municipal ouvir histórias ao sabor do chocolate!

07.SEX | 14.SEX | 21.SEX e 28.SEX

YOGA COM HISTÓRIAS!

AVENIDA DE FRANÇA, 905 | 17H30

Entrada livre

Público-alvo Público em geral
Organização Jing-She - Escola de Kung-Fu Wushu
Nesta oficina, vamos explorar os elementos Terra, Ar, Fogo e Água, tendo como estímulos a música e como instrumentos a visão, o tacto e o olfacto. Vem aprender histórias com muitos séculos e contá-las com o corpo e com o movimento, explorando os contos tradicionais e as personagens mitológicas da Índia!

Informações

Telemóvel 914193768 | 916501272

E-mail geral@jing-she.com

Internet www.jing-she.com

www.facebook.com/jingshe

08.SÁB

SÁBADOS NA BIBLIOTECA

BEBÉTECA

BIBLIOTECA MUNICIPAL CAMILO CASTELO BRANCO

– SALA DE LEITURA INFANTO-JUVENIL | 10H30

Público-alvo Público em geral

Onde está a história do bebé?

Tá qui!

Mariluz Avestruz

11.TER e 25.TER

BENGLISH

BIBLIOTECA MUNICIPAL CAMILO CASTELO BRANCO

– AUDITÓRIO | 10H00 e 11H00

Este projecto, desenvolvido e dinamizado pela professora de inglês Mónica Ribeiro, conta com a dinamização de actividades pedagógicas, como Horas do Conto e Histórias Animadas, em língua inglesa.

Público-alvo 1º CEB

Animated Sessions: Stories become real Story Tiddler – The story-telling fish

Tiddler tells the tallest tales in the ocean, so who will believe him when he really gets in a net?

Julia Donaldson and Axel Scheffler's magical story is accompanied by a fun-filled audio CD, brilliantly performed by award-winning actress, Imelda Staunton.

Author Julia Donaldson

Illustration Axel Scheffler

12.QUA

MALA DE HISTÓRIAS

CENTRO HOSPITALAR DO MÉDIO AVE | 14H00

No âmbito desta iniciativa, uma técnica de animação de leitura da Biblioteca Municipal Camilo Castelo Branco vai visitar, nas primeiras quartas-feiras de cada mês, as crianças do Centro Hospitalar do Médio Ave, “com uma mala cheia de histórias”.

12.QUA e 26.QUA

CHIU! O FILME VAI COMEÇAR!

A PRINCESA E O SAPO (EUA, 2010)

BIBLIOTECA MUNICIPAL CAMILO CASTELO BRANCO

– AUDITÓRIO | 10H00 e 14H30

Público-alvo Pré-escolar e 1º CEB

Classificação M/4 Duração 97

Realização John Musker, Ron Clements (Disney)

Uma comédia passada na cidade de Nova Orleães, que conta com uma rapariga chamada Tiana, um príncipe sapo que tenta desesperadamente voltar a ser humano e um beijo fatídico que os levará numa hilariante

aventura através dos fascinantes riachos do Louisiana.

14.SEX e 21.SEX

BEBÉTECA

BIBLIOTECA MUNICIPAL CAMILO CASTELO BRANCO

– SALA DE LEITURA INFANTO-JUVENIL | 10H00

Pretende-se com as actividades da Bebé-teca motivar, desde cedo, as crianças para a linguagem oral e escrita de forma harmoniosa. Estas actividades permitem aos bebés o contacto com o livro impresso através da leitura de histórias em voz alta, da exploração de imagens e do manuseamento dos livros.

Livro *Mariluz Avestruz*

Vem conhecer os animais que vivem na savana!

Vamos fazer uma visita imaginária ao Zoológico para o bebé aprender mais um pouco sobre estes animais!

Público-alvo Bebés e crianças até 2 anos

Duração 30'/40'

Lotação 12 crianças



15.SÁB e 29.SÁB

SÁBADOS NA BIBLIOTECA

Onde já vi este filme?

A PRINCESA E O SAPO

BIBLIOTECA MUNICIPAL CAMILO CASTELO BRANCO
- AUDITÓRIO | 10H30

Público-alvo Público em geral

Se ainda não tiveste a oportunidade, aproveita o fim-de-semana para ver o filme que escolhemos para ti, este mês.



17.SEG

VIII CONCURSO DE POEMAS ILUSTRADOS

BIBLIOTECA MUNICIPAL CAMILO CASTELO BRANCO

Autor António Manuel Couto Viana

Público-alvo 4º, 5º e 6º anos

Início da entrega dos poemas.

Entrega até 4 de Março.

19.QUA e 20.QUI

Filme Verde

PLANETA 51

BIBLIOTECA MUNICIPAL CAMILO CASTELO BRANCO

- AUDITÓRIO | 10H00 E 14H30

Classificação M/6 Duração 91'

Quando a sua nave se despenha o capitão Charles 'Chuck' Baker não sabe onde está. Julga que chegou a um novo planeta desabitado e espeta a bandeira dos Estados Unidos, antes de se aperceber que, afinal, não está sozinho. À sua volta estão os perplexos habitantes verdinhos do Planeta 51!

22.SÁB

SÁBADOS NA BIBLIOTECA

1 HISTÓRIA... 2 HISTÓRIAS...

E AS QUE MAIS CONSEGUIRES OUVIR!

BIBLIOTECA MUNICIPAL CAMILO CASTELO BRANCO

- SALA DE LEITURA INFANTO-JUVENIL | 10H30

Público-alvo geral

Com tantos meninos na Biblioteca, os livros ficam tão contentes que querem saltar das prateleiras para conhecermos as suas histórias.

De que estás à espera? Vem ouvi-las!

28.SEX

ESPECTÁCULO "O PINTO PANÇUDO"

Baseado no conto tradicional recontado por António Torrado, apresentado pelo Projecto Pinto Pançudo (Lisboa)

BIBLIOTECA MUNICIPAL CAMILO CASTELO BRANCO

- SALA DE LEITURA INFANTO-JUVENIL | 10H00 E 11H00

Público-alvo Creches (até aos 3 anos)

Duração 30'

É a velha história do pinto que perdeu um baguinho de milho. No caminho para o palácio real, onde vai pedir de volta o seu bago, depara-se com vários obstáculos. Neste espectáculo

tenta-se criar um ambiente acolhedor, próprio de quem conta histórias.

Junta-se música, cenários que saem dum velho cesto e a participação do público não pode faltar. O bago de milho também lá está, mas só para quem tem muita imaginação!

2011

ATELIER DE ESCRITA DIVERTIDA

«SE EU FOSSE MARIA MOISÉS...»

EM 4 ESCOLAS DO ENSINO BÁSICO DO CONCELHO DE VILA NOVA DE FAMALICÃO

Concepção e coordenação Pedro Chagas Freitas

Organização Casa de Camilo

Público-alvo 4 turmas do 4º ano de Escolas de Famalicão.

Inscrições a decorrer

Casa de Camilo. Museu. Centro de Estudos
Avenida de S. Miguel, 758 | 4770-631 S. Miguel de Seide

Telefone 252309750 Fax 252309759

E-mail geral@camilocastelobranco.org



\\\\\\\\\\\\\\\\\\\\\\exposições\\\\\\\\\\\\\\\\\\\\\\

Até **06.QUI**

YOU ARE WELCOME TO ELSINORE

CASA DA PARRA, SANTIAGO DE COMPOSTELA – ESPANHA

Obras de Mário Cesariny e Cruzeiro Seixas pertencentes à Coleção da Fundação Cupertino de Miranda.

02.DOM a 30.DOM

PASSOS DE CAMILO

CASA-MUSEU CAMILO CASTELO BRANCO

Conjunto de 12 telas com referência a algumas das localidades com maior importância e significado na vida e na obra de Camilo Castelo Branco, e cujas paisagens físicas e humanas constituíram tema de inspiração e criação literária para o romancista, nomeadamente, Lisboa, Vila Real, Porto, Coimbra, Braga, Terras de Basto, Póvoa de Varzim e Famalicão.

02.DOM a 26.DOM.JUN

DAS LETRAS - RETRATOS LITERÁRIOS

(Desenhos de Loredano Cássio)

CASA DE CAMILO – CENTRO DE ESTUDOS

Os desenhos de Loredano Cássio ocupam, desde os meados da década de 1970, as primeiras páginas da imprensa internacional, com particular destaque nos cadernos dedicados à cultura.

Criando uma harmonia muito própria entre a linha, o texto e a página, «onde o aparecer do caricaturado se dá junto à notícia, ao texto, a todo o tipo de interferência que atravessa e contamina a sua fisionomia», «a força dos desenhos de Loredano equivale à sua

capacidade de fazer ver antes de ler e, assim, sugerir sentidos subliminares ao leitor».

Esta exposição mostra ao público mais de uma centena de retratos de escritores de todo o mundo, bem ilustrativos da qualidade do trabalho de um dos mais prestigiados caricaturistas sul-americanos.



02.DOM a 31.SEG

Exposição de Pintura, Escultura, Desenho Cerâmica de Sylvie Brandão

“NÉOFITA”

CASA DAS ARTES – FOYER

“A construção do pórtico de entrada para uma galeria de obras que nos conduzem ao sentido da Arte é manifesta tarefa herculeana e profundamente responsabilizadora. Prefaciá-la ou pré-fazer implica estar embebido no mesmo espírito e força criadora o que, manifesta e humildemente por inaptidão, não é o caso.

No encontro com o plasmado por Sylvie Brandão deparei-me com Arte como entendo ser Arte ou Arché. Para além da mera existência do canal de comunicação onde a obra se torna plástica ou coisa, o dar-se como Arte revela-se na Alegoria que verifica ou torna Verdade.

Olhando todo o acervo floresce a dinâmica metamorfose do plasmado numa outra coisa que a ultrapassa sem que a unidade se quebre e que nos encaminha para o mundo platónico das essências do que É a Arte. (...)”

Paulo Sequeira Rebelo



03.SEG a 25.SEX.FEV

POR TODA A PARTE – JÚLIO

FUNDAÇÃO CUPERTINO DE MIRANDA – MUSEU



03.SEG a 31.SEG

LIVROS INTERVENÇIONADOS POR MÁRIO CESARINY

FUNDAÇÃO CUPERTINO DE MIRANDA – MUSEU

03.SEG a 08.SÁB

EXPOSIÇÃO DE PRESÉPIOS

LOUSADO – ESTAÇÃO DA CP, CASA DO POVO E IGREJA

Público-alvo População em geral

Esta iniciativa conta com a participação do Grupo de Artes e Ofícios 2009, Professores, Alunos e Encarregados de Educação das Escolas Eb1/Jardim Infância e restante Comunidade Lousadense.

03.SEG a 31.SEG

CONCURSO DE FOTOGRAFIA

- ZOOM À LEITURA: A ESCOLA VISTA À LENTE

BIBLIOTECA MUNICIPAL CAMILO CASTELO BRANCO – ÁTRIO

Concurso de fotografia dirigido a todas as escolas públicas e privadas, com alunos do 3º CEB, residentes em Vila Nova de Famalicão.

03.SEG a 31.SEG

DESTAQUES

RUAS E MEMÓRIAS: RUA DIREITA

BIBLIOTECA MUNICIPAL CAMILO CASTELO BRANCO – ÁTRIO

“Um dos momentos de glória desta rua, viveu-se em 1852 com a visita de D. Maria II que se hospedou numa casa em frente aos Paços do Concelho, exactamente 11 anos depois de ter concedido o Foral de Vila.”

Famalicão: Terras de Vila Nova (D.L. 1990)

03.SEG a 31.SEG

DESTAQUE BIOGRÁFICO FIGURAS E CURIOSIDADES FAMILICENSES:

“MARIA ALICE FERREIRA”

BIBLIOTECA MUNICIPAL CAMILO CASTELO BRANCO PÓLO DE RIBA DE AVE

03.SEG a 31.SEG

VIAJAR COM... OS CAMINHOS DA LITERATURA – EÇA DE QUEIROZ

BIBLIOTECA MUNICIPAL CAMILO CASTELO BRANCO PÓLO DE RIBEIRÃO

03.SEG a 31.SEG

OS 50 AUTORES MAIS INFLUENTES DO SÉCULO XX

BIBLIOTECA MUNICIPAL CAMILO CASTELO BRANCO PÓLO DE JOANE

03.SEG a 31.SEG

DESTAQUE BIO-BIBLIOGRÁFICO DO CENTENÁRIO DO NASCIMENTO DE ANTÓNIO GEDEÃO

BIBLIOTECA MUNICIPAL CAMILO CASTELO BRANCO PÓLO DE LOUSADO

03.SEG a 31.SEG

VIAJAR COM... OS CAMINHOS DA LITERATURA – JOSÉ RÉGIO

BIBLIOTECA MUNICIPAL CAMILO CASTELO BRANCO PÓLO DE POUSADA DE SARAMAGOS

04.TER a 06.QUI

**EXPOSIÇÃO DE PRESÉPIOS
"O PRESÉPIO DE NATAL"**

CASA MUSEU SOLEDADE MALVAR – GALERIA

Ao lado do pinheirinho e dos presentes, o presépio é talvez uma das mais antigas formas de caracterização do Natal. A palavra presépio significa "um lugar onde se recolhe o gado; curral ou estábulo". Porém, esta também é a designação dada à representação artística do nascimento do Menino Jesus num estábulo.

Assim, esta é a forma de representação dada pelos artistas plásticos, Joana Brito e Ricardo Miranda, bem como, da artesã Maria Celeste que, nos vão dar a conhecer algumas técnicas de montagem e de utilização de vários materiais na construção dos presépios com perspectivas bem diferentes.

04.TER a 31.QUI.MAR

**Inauguração da exposição
AQUILINO DESCONHECIDO**

MUSEU BERNARDINO MACHADO

Organização Centro Cultural de Paredes de Coura | Museu Bernardino Machado

Exposição de homenagem ao escritor Aquilino Ribeiro (1895-1963).

Composta por doze telas que apresentam uma cronologia da vida e obra do escritor através de textos, ilustrações com documentos e fotografias do escritor em diferentes fases da sua vida, assim como depoimentos do autor em relação a acontecimentos específicos do seu percurso, esta exposição contou com a participação do filho do escritor, Aquilino Ribeiro Machado.

07.SEX a 28.SEX

**PINTURA DE ANGELINA SILVA
"MONOLOGUE"**

CASA MUSEU SOLEDADE MALVAR – GALERIA

"Não há calendários que marquem o nosso tempo interior, séculos que podem separar o meu eu de hoje do meu eu de amanhã, as complexas e sinuosas medidas da memória, das memórias, os atalhos entre o que deixamos e o que esperamos encontrar. Existe também o estranho desencontro de ter o corpo num lugar, e a alma em outro, de já estar lá ou de ainda não estar aqui!"

Rosa Lobato de Faria, in Prenúncio das Águas



Monologue

28.SEX a 18.SEX.FEV

**PINTURA DE JORGE VILAÇA
"p [artes] do corpo..."**

CASA MUSEU SOLEDADE MALVAR – GALERIA

"Eu não pinto as coisas como as vejo, mas sim como as penso."

Pablo Picasso





museum



CASA-MUSEU DE CAMILO

Avenida de S. Miguel, 758

4770-631 São Miguel de Seide

Telefone 252327186 » Fax 252309759

E-mail geral@camilocastelobranco.org

Site www.camilocastelobranco.org

Horário

Ter a Sex | 10h00 às 17h30

Sáb e Dom | 10h30 às 12h30 e 14h30 às 17h30

Encerra à segunda-feira e feriados

Entrada 1,18€

EXPOSIÇÃO PERMANENTE

Mobiliário que pertenceu a Camilo e à sua família nuclear, utensílios de uso pessoal, documentos escritos e iconografia diversa.

GABINETE DE ARQUEOLOGIA

Casa da Cultura – Rua Direita

4760-134 Vila Nova de Famalicão

Espólio das escavações

Edifício da Central de Camionagem

Rua Henrique Nogueira

4760-038 Vila Nova de Famalicão

Museus “in situ”

Campo Arqueológico de:

S. João de Perrelos (Delães) | Castro das

Ermidas (Jesufrei) | Castro de Penices

(Gondifelos)

Telefone 252320954 | 252312760

E-mail arqueologia@vilanovadefamalicao.org

Site <http://arqueologia.vilanovadefamalicao.org>

Visitas e marcações

Seg a Qui | 09h00 às 18h00

Sex | 09h00 às 12h00

Entrada livre



CASA-MUSEU SOLEDADE MALVAR

Avenida 25 de Abril, 104

4760-101 Vila Nova de Famalicão

Telefone 252318091

E-mail soledademalvar@vilanovadefamalicao.org

Horário

Ter a Sex | 10h00 às 13h00 e 14h00 às 17h30

Entrada livre

EXPOSIÇÃO PERMANENTE

Antiguidades, mobiliário, pintura, escultura, porcelanas, loiças antigas e colecção de jóias pertencentes à colecção particular de D. Maria da Soledade Malvar.

Galeria de Exposições para acolhimento de exposições temporárias.



MUSEU BERNARDINO MACHADO

Rua Adriano Pinto Basto, 79
4760-114 Vila Nova de Famalicão

Telefone 252377733

E-mail museu@bernardinomachado.org

Site www.bernardinomachado.org

Horário

Ter a Sex | 10h00 às 17h30

Sáb e Dom | 14h30 às 17h30

Encerra à segunda-feira e feriados

Entrada livre

EXPOSIÇÃO PERMANENTE

A exposição permanente retrata as várias facetas do Presidente da República Bernardino Machado: o Homem, o Pedagogo, o Cientista e o Político. O Museu também disponibiliza à consulta, um dos acervos mais ricos e significativos para o estudo da história da 1.ª República, pelo facto de Bernardino Machado ser um dos vultos mais notáveis deste período histórico.

MUSEU DA GUERRA COLONIAL

Centro Coordenador de Transportes, Sala 1

Rua Henriques Nogueira

4760-038 Vila Nova de Famalicão

Telefone 252322848 | 252376323

Fax 252376324

E-mail museudaguerracolonial@adfa-famalicao.org.pt

Site www.adfa-portugal.com

Horário

Seg a Sex | 09H30 às 12H00 e 14H00 às 19H00

Sáb (com marcação prévia)

Entrada livre



MUSEU DA FUNDAÇÃO

ARTHUR CUPERTINO DE MIRANDA

Praça D. Maria II

4760-111 Vila Nova de Famalicão

Telefone 252301650 » Fax 252301669

E-mail geral@fcm.org.pt

Site www.fcm.org.pt

Horário

Seg a Sex | 10h00 às 12h30 e 14h00 às 18h00

Entrada livre

BIBLIOTECA

Horário Seg a Sex | 10h00-12h30 | 14h 30-18h00

ESPAÇO ABERTO | LIVRARIA

Exposição/venda permanente de obras de arte plásticas, livros, pratos, cerâmicas, artesanato e produtos genuinamente portugueses.

Horário

Seg a Sex | 10h00 às 12h30 e 14h00 às 18h00

MUSEU DA INDÚSTRIA TÊXTIL DA BACIA DO AVE

Rua José Casimiro da Silva – Calendário
4760-355 Vila Nova de Famalicão
Telefone 252313986 » Fax 252377110
E-mail geral@museudaindustriatextil.org
Site www.museudaindustriatextil.org
Horário Ter a Sex | 10h00 às 17h30
Sáb e Dom | 14h30 às 17h30
Encerra à segunda-feira e feriados
Entrada livre

EXPOSIÇÃO PERMANENTE

Sector de contexto histórico: fotos e textos elucidativos da História dos Têxteis no Vale do Ave.

Sector de linha de produção: máquinas de fiação, tecelagem e acabamentos.

» Centro de Documentação e Reserva

» Sala de Exposições e Conferências



MUSEU DOS CAMINHOS-DE-FERRO

Largo da Estação – Lousado
4760-623 Vila Nova de Famalicão
Telefone 252153646 » Fax 252153646
E-mail museuferroviario@vilanovadefamalicao.org
Horário Ter a Sex | 10h00 às 17h30
Sáb, Dom e Feriados | 14h00 às 17h30
Encerra à Segunda-feira
Marções p/ grupos Ter a Sex | 10h00 às 17h30



MUSEU DE ARTE SACRA N.º Sr.ª DA LAPA

Capela da Lapa – Largo Tinoco de Sousa
4760-108 Vila Nova de Famalicão
Telefone 252314279 (marcações)
Horário Sáb | 14h00 às 17h00

EXPOSIÇÃO PERMANENTE

Peças devocionais, peças decorativas e peças funcionais ligadas à Religião Católica.

MUSEU DE CERÂMICA DA FUND. CASTRO ALVES

Rua Comendador Castro Alves | 4765-053 Bairro
Telefone 252931053 » Fax 252933070
E-mail fundacao@fundacaocastroalves.org
Site www.fundacaocastroalves.org

EXPOSIÇÃO PERMANENTE

Exemplares de peças que testemunham a evolução e criatividade da Escola/Oficina de Cerâmica, desde a sua criação em 10 de Junho de 1979.

Horário

Seg. a Sex. | 10h00 às 12h00 e 14h00 às 17h00
Sábado | 15h00 às 18h00 (por marcação)



outros

11.TER

“SAÍDA DE CAMPO”

PELA ESCOLA SECUNDÁRIA D. SANCHO I

ESCOLA SECUNDÁRIA D. SANCHO I

Organização Escola Secundária D. Sancho I

Professores e alunos da Escola Secundária D. Sancho I de Vila Nova de Famalicão, promovem uma actividade intitulada “Saída de Campo” ao futuro Parque da Cidade, que será acompanhada pelo Vereador do Pelouro da Cultura e Turismo da Câmara Municipal de Vila Nova de Famalicão, Dr. Paulo Cunha.

13.QUI

PROJECTO “LÊ PARA MIM”

CONTA PARA MIM

BIBLIOTECA MUNICIPAL CAMILO CASTELO BRANCO

– AUDITÓRIO | 14H30

Público-alvo Público sénior

Uma Hora do Conto especial dirigida a um público ainda mais especial, os idosos. Pretende-se, assim, que também eles, como os mais pequenos, usufruam do mundo da fantasia e do maravilhoso, através de contos para si adaptados e adequados.

29.SÁB

VI JORNADA DA FAMÍLIA

CENTRO PASTORAL DE V. N. DE FAMALICÃO – RUA MANUEL PINTO SOUSA (junto à Matriz Nova)

Tema EDUCAR E TESTEMUNHAR

Conferencista Prof. Dr. Juan Ambrósio (Professor da Universidade Católica Portuguesa em Lisboa)

Organização Equipas da Pastoral Familiar de Brufe e de Stº Adrião.

Inscrições Sacristia ou cartório paroquial

Público-alvo público em geral



COMPETITIVIDADE, INOVAÇÃO E INTERNACIONALIZAÇÃO

DESTAQUES DO QUADRILÁTERO

BARCELOS **BRAGA** **FAMILICÃO** **GUIMARÃES**

02.DOM

Música

CONCERTO DE ANO NOVO CORAL MAGISTRÓI DE CARAPEÇOS

AUDITÓRIO DA CÂMARA MUNICIPAL – BARCELOS | 17H00

Entrada livre

07.SEX

Conferência

CICLO DE CONFERÊNCIAS CONSCIÊNCIA E RELIGIÃO: PERSPECTIVAS HENRIQUE CYMERMAN

“A espiritualidade na resolução do conflito do Médio Oriente”

AUDITÓRIO DA CÂMARA MUNICIPAL – BARCELOS | 21H30

Entrada livre

09.DOM

Música

XXIV ENCONTRO DE GRUPOS DE REIS E JANEIRAS

PARQUE DE EXPOSIÇÕES DE BRAGA – BRAGA | 15H00

Entrada livre

13.QUI

Novo Flamenco | Musa – Ciclo no Feminino

LA SHICA

THEATRO CIRCO – BRAGA | 21H30

Ingresso: 12 euros

15.SÁB

Música

CONCERTO DE ANO NOVO

Banda Filarmónica de V. N. Famalicão

CASA DAS ARTES – FAMILICÃO | 21H30

Entrada livre

15.SÁB a 27.DOM.FEV

Exposição

“ATÉ MORRER DE AZUL”

PINTURA DE JERÓNIMO

SALÃO NOBRE E SALA GÓTICA DA CÂMARA MUNICIPAL DE BARCELOS,
BIBLIOTECA MUNICIPAL, SALA DE EXPOSIÇÕES DO POSTO DE TURISMO E
GALERIA MUNICIPAL DE ARTE – BARCELOS

Nos horários dos respectivos espaços

Entrada livre

21.SEX

Teatro

BELA ADORMECIDA

COMPANHIA MAIOR

CENTRO CULTURAL VILA FLOR – GUIMARÃES | 22H00

21.QUI a 10.DOM.ABR

Exposição

GUIMARÃES, ARTE CONTEMPORÂNEA 2011

EXPOSIÇÃO COLECTIVA

PALÁCIO VILA FLOR E LABORATÓRIO DAS ARTES – GUIMARÃES

22.SÁB

Ópera

D. GIOVANNI

de Wolfgang A. Mozart

THEATRO CIRCO – BRAGA | 21H30

Ingresso: 20 euros

22.SÁB

Música

BUNNYRANCH

CASA DAS ARTES – CAFÉ CONCERTO – FAMALICÃO | 23H00

Ingresso: 5 euros

22.SÁB

Música

LINDA MARTINI

CENTRO CULTURAL VILA FLOR – GUIMARÃES | 24H00

28.SEX e 29.SÁB

Teatro

SALOMÉ, pelo Centro Dramático Galego

Óscar Wilde

THEATRO CIRCO – BRAGA | 21H30

Ingresso: 8 euros

28.SEX e 29.SÁB

Música

PEDRO ABRUNHOSA

“CANÇÕES”

CASA DAS ARTES – FAMALICÃO | 21H30

Ingresso: 15 euros

28.SEX | 29.SÁB e 30.DOM

FESTIVAL DE NOVAS ARTES ASSOCIADAS – NAA

FESTIVAL DE MÚSICA E CINEMA COM NOVOS ARTISTAS DA GALIZA

Parceria: Associação Esferanegra / Pelouro da Cultura da Câmara Municipal de Barcelos

HOME, CASA DOS ARCOS E BIBLIOTECA MUNICIPAL DE BARCELOS – BARCELOS

29.SÁB

Ópera

D. GIOVANNI

de Wolfgang A. Mozart

CENTRO CULTURAL VILA FLOR – GUIMARÃES | 22H00

património

\\ CAPELA DO SENHOR DOS AFLITOS





Na freguesia de Cruz (Santiago), no lugar do Senhor dos Aflitos, a Sul da Igreja Paroquial, encontramos a Capela do Senhor dos Aflitos.

Ocupa uma área considerável, cerca de 294 m², e situa-se na posição Poente-Nascente. Apresenta uma arquitectura de execução simplista, com indicadores de ter sido ampliada para a implantação da capela-mor. A fachada é formada por um esqueleto em cantaria de linhas sóbrias. Do lado direito e junto ao solo há um nicho com uma cruz, retratando Cristo Crucificado com a inscrição: “N. Senhor dos Aflitos” e na parte inferior: “Nª Senhora das Dores”.

O interior é dotado de uma fisionomia clássica, com nave, coro alto, púlpito e capela-mor. Alguns autores defendem que este imóvel pode ser datado dos finais do século XVIII.

A festa anual realiza-se no dia 25 de Julho, com missa solene, procissão e arraial.

festas, feiras e romarias

02.DOM

FESTAS AO DEUS MENINO

EM TODAS AS PARÓQUIAS DO CONCELHO

15.SÁB

FESTA A SANTO AMARO

ARNOSO SANTA EULÁLIA – CAPELA DE SANTO AMARO

Organização Comissão de Festas

15.SÁB

FESTA A SANTO AMARO

CARREIRA – CAPELA DE SANTO AMARO

Organização Comissão de Festas

15.SÁB e 16.DOM

FESTA A SANTO AMARO

JOANE – CAPELA DE SANTO AMARO

Organização Comissão de Festas

20.QUI, 22.SÁB e 23.DOM

FESTA A S. SEBASTIÃO

OLIVEIRA DE SANTA MARIA – MONTE DE S. SEBASTIÃO

Organização Comissão de Festas

22.SÁB e 23.DOM

FESTA A S. VICENTE

SEZURES

Organização Comissão de Festas

22.SÁB e 23.DOM

FESTA A S. SEBASTIÃO

GONDIFELOS – IGREJA

Organização Comissão de Festas

29.SÁB e 30.DOM

FESTA A S. VICENTE

GAVIÃO – BAIRRO DE S. VICENTE (CAPELA)

Organização Comissão de Festas

FARMÁCIA ALMEIDA E SOUSA

Av. 25 de Abril, 88 - Oliveira Sta. Maria | Tel. 252931365

FARMÁCIA BARBOSA

Rua de Santo António, 34 - VNF | Tel. 252302120

FARMÁCIA DE BAIRRO

Av. Silva Pereira, 121 - Bairro | Tel. 252932678

FARMÁCIA DE CALENDÁRIO

Rua da Liberdade, 76 - VNF | Tel. 252378400/1

FARMÁCIA CAMEIRA

Cp. Mouzinho de Albuquerque, 129 - VNF | Tel. 252323819

FARMÁCIA CENTRAL

Praça D. Maria II, 1326 - VNF | Tel. 252323214

FARMÁCIA DELÃES

Rua da Portela, 270 - Delães | Tel. 252931216

FARMÁCIA DA ESTAÇÃO

Rua da Estação, 11 - Nine | Tel. 252961118

FARMÁCIA GAVIÃO

Av. Eng. Pinheiro Braga, 72 - VNF | Tel. 252317301

FARMÁCIA DE JOANE

Rua de S. Bento, 217 - Joane | Tel. 252996300

FARMÁCIA MARQUES

Rua da Igreja, n.º 35 - Fradelos | Tel. 252458440

FARMÁCIA MARINHO

Vermoim | Tel. 252921182

FARMÁCIA MARTINS VENTURA

Rua Cardeal Cerejeira, 171 - Lousado | Tel. 252493142

FARMÁCIA NOGUEIRA

Av. Marechal Humberto Delgado, 87 - VNF | Tel. 252310607

FARMÁCIA OLIVEIRA MONTEIRO

Alameda da Igreja - Cabeçudos | Tel. 252331885

FARMÁCIA PAULA REIS

Rua José Elísio Cerejeira, 629 - Calendário | Tel. 252378057

FARMÁCIA RIBA D'AVE

Av. Narciso Ferreira, 98 - Riba de Ave | Tel. 252982124

FARMÁCIA RIBEIRÃO

Rua Quinta da Ribeira, 9 - Ribeirão | Tel. 252416482

FARMÁCIA VALONGO

Rua Adriano Pinto Basto, 54 - VNF | Tel. 252323294

JANEIRO 2011	Farmácias de Serviço	Horário Alargado
1	Gavião	
2	Barbosa . Almeida e Sousa	
3	Cameira . Bairro	Nogueira . Oliveira Monteiro
4	Central . Delães . Ribeirão	Valongo . Oliveira Monteiro
5	Calendário . Riba d'Ave	Gavião . Oliveira Monteiro
6	Nogueira	Central . Oliveira Monteiro
7	Gavião . Almeida e Sousa	Calendário . Oliveira Monteiro
8	Barbosa . Ribeirão . Bairro	
9	Cameira . Delães	
10	Central . Riba d'Ave	Nogueira . Joane
11	Calendário	Cameira . Joane
12	Nogueira . Almeida e Sousa	Central . Joane
13	Valongo . Bairro	Calendário . Joane
14	Barbosa . Ribeirão . Delães	Gavião . Joane
15	Cameira . Riba d'Ave	
16	Central	
17	Calendário . Almeida e Sousa	Gavião . Marinho
18	Nogueira . Bairro	Barbosa . Marinho
19	Valongo . Ribeirão . Delães	Cameira . Marinho
20	Gavião . Riba d'Ave	Calendário . Marinho
21	Cameira	Valongo . Marinho
22	Central . Almeida e Sousa	
23	Calendário . Bairro	
24	Nogueira . Ribeirão . Delães	Cameira . Martins Ventura
25	Valongo . Riba d'Ave	Barbosa . Martins Ventura
26	Gavião	Central . Martins Ventura
27	Barbosa . Almeida e Sousa	Nogueira . Martins Ventura
28	Central . Bairro	Valongo . Martins Ventura
29	Calendário . Delães . Ribeirão	
30	Nogueira . Riba d'Ave	
31	Valongo	Barbosa . Oliveira Monteiro

ROTEIRO CULTURAL DE VILA NOVA DE FAMALICÃO

1



CASA DAS ARTES
Parque de Sinções

2



BIBLIOTECA MUNICIPAL
Av. Carlos Bacelar, Ap 154

3



**MUSEU DA GUERRA
COLONIAL**
Rua Henriques Nogueira

4



CÂMARA MUNICIPAL
Praça Álvaro Marques

5



ARTAVE
Escola Prof. Artística do Vale do Ave
Rua Adriano Pinto Basto, 161 - 1º tras.

6



POSTO DE TURISMO
Praça D. Maria II

7



**MUSEU BERNARDINO
MACHADO**
Rua Adriano Pinto Basto, 75

8



**FUNDAÇÃO
CUPERTINO MIRANDA**
Praça D. Maria II

9



**CASA-MUSEU
SOLEDADE MALVAR**
Av. 25 de Abril, 104

10



CASA DA MÚSICA
Av. 25 de Abril

11



CASA DA CULTURA
Rua Direita

12



MUSEU DE ARTE SACRA
Capela da Lapa
Largo Tinoco de Sousa

13



MUSEU DA INDÚSTRIA TÊXTIL
Rua José Casimiro da Silva - Outeiro

14



**CASA-MUSEU CAMILO
CASTELO BRANCO**
Lugar da Igreja - Seide S.Miguel

15



**CENTRO DE ESTUDOS
CAMILANOS**
AV. de S. Miguel, 758

16



FUNDAÇÃO CASTRO ALVES
Rua Comendador Castro Alves
Bairro.

17



**MUSEU DO CAMINHO
DE FERRO**
Largo da Estação - Lousado



E-mail postodeturismo@vilanovadefamaliao.org

agenda cultural vilanova defamalicão



CAPA
PEDRO ABRUNHOSA

Director

Armindo Costa

Director-adjunto

Paulo Cunha

Coordenação e textos

Antonieta Martins

Colaborações nesta edição

Álvaro Santos, Ana Silva, Carla Araújo, Duarte Teles, José Manuel Oliveira, Fátima Almeida, Lia Cardoso, Mariana Pereira, Nelson Pereira, Nuno Tinoco, Nazaré Seara, Paula Lamego, Paulo Peixoto, Pedro Costa, Sandra Silva, Sandra Sousa e Vítor Moreira

Fotografia

António Freitas

Design Gráfico e Paginação

Antonieta Martins

Propriedade

Câmara Municipal de Vila Nova de Famalicão

Impressão

Tipografia Mota & Ferreira, Lda.

Tiragem

7500 exemplares

Distribuição

Gratuita

Periodicidade

Mensal

Eventuais alterações na programação e calendário constantes nesta Agenda Cultural de Vila Nova de Famalicão são da responsabilidade dos promotores das iniciativas.

Envio de informação até ao dia 10 do mês anterior.

Departamento de Cultura e Turismo

Casa da Cultura – Rua Direita

4760-134 Vila Nova de Famalicão

Telefone 252 320954 » Fax 252 377110

E-mail agendacultural@vilanovadefamalicao.org

Site www.vilanovadefamalicao.org

DM



TAXA PAGA
PORTUGAL
VILA NOVA DE FAMALICÃO



www.vilanovadefamalicao.org